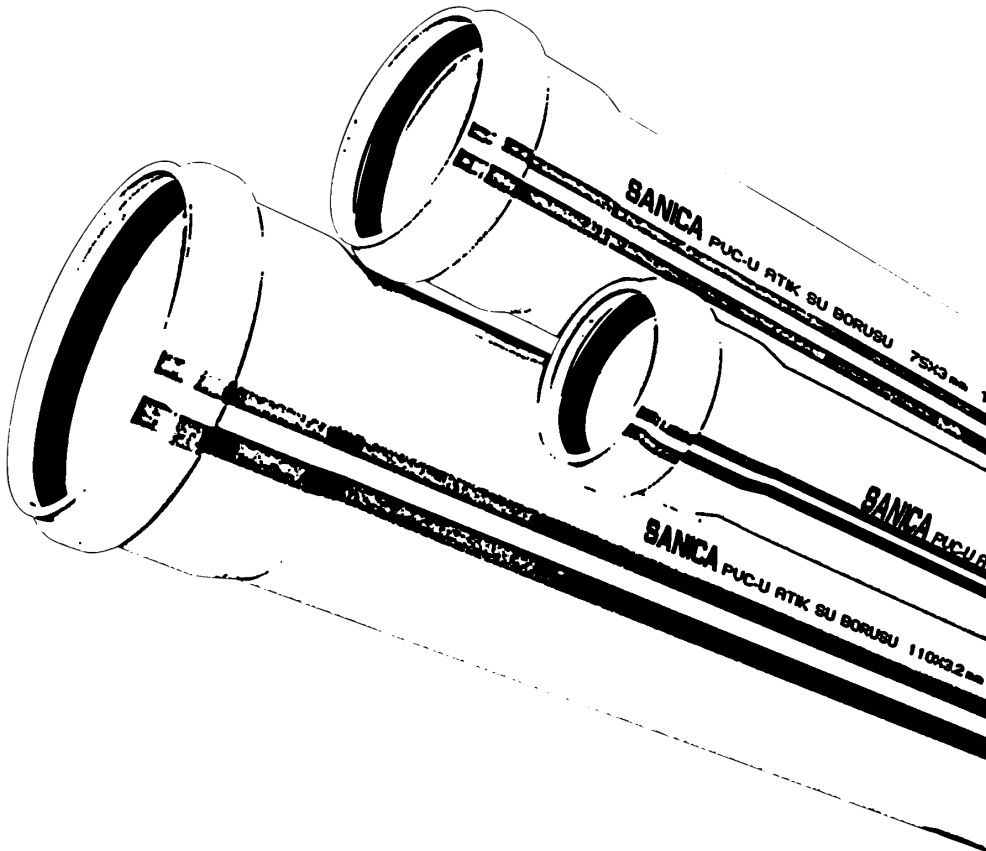


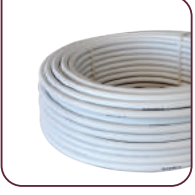
SANICA

Boru Fiyat Listesi



İÇİNDEKİLER

INDEX



ULTRA BORU
ULTRA PIPE

03



SIHHİ TESİSAT BORULARI
SANITARY PIPES

05



SIHHİ TESİSAT BORUSU
EK PARÇALARI
SANITARY PIPE FITTINGS

08



EXTRA KOMBİ BAĞLANTI SETİ
EXTRA GAS BOILER
INSTALLATION SET

17



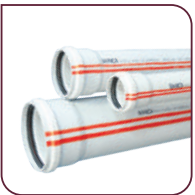
BİNA İÇİ ISITMA SİSTEMLERİ
ve EK PARÇALARI
INDOOR HEATING SYSTEMS and FITTINGS

19



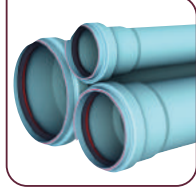
PEX, AL-PEX BORULARI
ve EK PARÇALARI
PEX, AL-PEX PIPES and FITTINGS

23



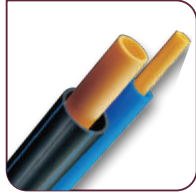
ATIK SU BORULARI
ve EK PARÇALARI
WASTE WATER PIPES and FITTINGS

27



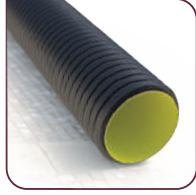
SİLENZIO ATIK SU BORULARI
ve EK PARÇALARI
SILENZIO WASTE WATER PIPES and FITTINGS

39



ALTYAPI SİSTEMLERİ (PE)
(PE) INFRASTRUCTURE SYSTEMS

48



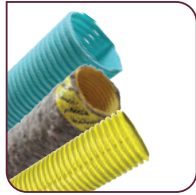
KORUGE KANALİZASYON BORULARI
ve EK PARÇALARI
CORRUGATED SEWER PIPES and FITTINGS

55



PVC BASINÇLI TEMİZ SU BORULARI
PVC PRESSURE CLEAN WATER PIPES

60



DRENAJ BORULARI
DRANAIGE PIPES

63



RADYATÖRLER ve HAVLU PANELLER
RADIATORS and TOWEL WARMERS

65



SERTİFİKALAR
CERTIFICATES

69

SANICA

PPR-C BORU KAYNAK TALİMATI

PPR-C PIPES WELDING INSTRUCTIONS



1 Kaynak makinesi üzerindeki termostat vasıtası ile 260°C'ye ayarlanır. Makinenin 260°C'de olduğundan ısıtıcı lambasının sönmesi ile emin olunur.

Set welding machine to 260°C by thermotic control system. Be sur e welding machine warmed up to 260°C and heating light is off.



2 Kaynak paftalarının ve kaynak edilecek ek parça ve boruların kaynak yüzeylerinin temiz olup olmadığı kontrol edilir.

Be sur e welding tools, pipe and fitting are clean.



3 Boru özel makası vasıtası ile eksenine dik olacak şekilde kesilir.

Cut the pipe perpendicular to it's axis with pipe scissor.



4 Boru ve ek parçası aynı düzlemde olması şartıyla kaynak paftasına doğru itilir ve tabloda gösterilen süre kadar beklenip boru ve ek parçasının doğru sıcaklığa ulaşması sağlanır.

Push the pipe and the fittings synchronically and perpendicular to the welding tool and wait until the DVS guideline.



5 Kaynak edilecek boru ve ek parçası hiç bekletmeden aynı eksende, kesinlikle bir açı oluşmayacak şekilde ek parça içerisinde bulunan stoplayıcıya gelene kadar itilir. Bu işlem sırasında boru veya ek parçası kesinlikle döndürülmemelidir soğuma periyodunda da kesinlikle hareket ettirilmemelidir.

Pull the pipe and the fitting out of the welding tool and push them towards each other until the stopper which is located in the fitting.

Not. 1- Sanica boru sadece yukarıdaki şartlara uyularak yapıldığında sızdırmazlığı garanti eder.

Sanica pipe product guarantee is valid only if the installation is performed according to above mentioned guidelines.

2- Oxygen ekstra kombi borusu sadece Sanica ek parçaları ile birlikte kullanılmalıdır, aksi takdirde sızdırmazlık ve boru ömrü garanti edilemez.

Sanica pipe guarantee an oxygen extra protect combi pipe system only if it is installed using original Sanica fittings.

KAYNAK PARAMETRELER WELDING PARAMETERS

| DIŞ ÇAP (mm) OUTER DIAMETER (mm) | ISITMA ZAMANI (sn) HEATING TIME (sn) | KAYNAMA SÜRESİ (sn) WELDING TIME (sec.) | SOĞUTMA ZAMANI (dakika) COOLING PERIOD (min.) | DVS 2207 DVS 2207 |
|-------------------------------------|---|--|--|--|
| 16 | 5 | 4 | 2 | Manuel Kaynak Makinası Manual welding machine |
| 20 | 5 | | | |
| 25 | 7 | | | |
| 32 | 8 | | | |
| 40 | 12 | 6 | 4 | |
| 50 | 18 | | | |
| 63 | 24 | 8 | 6 | Kaynak Makinası Welding Machine |
| 75 | 30 | 10 | 8 | |
| 90 | | | | |

Boruda devrim... Revolution in pipes..

AL-PEX Borunun esnekliđi ve
PPRC Borunun kaynak edilebilme özelliđi bir arada

Flexibility of Al-Pex Pipes combines with the welding
feature of PP-R Pipes

SANICA

Ultra Boru Ultra Pipe



ULTRA BORU ULTRA PIPE



ULTRA BORU ULTRA PIPE

| Kod Code | Çap Diameter (mm) | Paket Miktarı Bundle Quantity (m) | Paket Ebatı Bundle Dimension (cm) | Paket Ağırlığı Bundle Weight (kg) | Fiyat Price (TL) |
|-------------|-------------------|-----------------------------------|-----------------------------------|-----------------------------------|------------------|
| 502-1301620 | 16x2 | 200 | 70x25 | 20.30 | 5,86 |
| 502-1302020 | 20x2 | 100 | 70x20 | 13.60 | 6,89 |
| 502-1302525 | 25x2,5 | 100 | 75x25 | 10.65 | 9,70 |
| 502-1303230 | 32x3 | 50 | 75x30 | 15.55 | 16,63 |



ULTRA BORU AĞIZ DÜZELTME APARATI (Ultra) ULTRA PIPE INLET STRAIGHTENING TOOL

| Kod Code | Çap Diameter (mm) | Paket Miktarı Bundle Quantity (pcs) | Paket Ebatı Bundle Dimension (cm) | Paket Ağırlığı Bundle Weight (kg) | Fiyat Price (TL) |
|-------------|-------------------|-------------------------------------|-----------------------------------|-----------------------------------|------------------|
| 702-0150550 | 16-20-26 | - | - | - | 103,71 |



İÇ YAY INNER SPRING

| Kod Code | Çap Diameter (mm) | Paket Miktarı Bundle Quantity (m) | Paket Ebatı Bundle Dimension (cm) | Paket Ağırlığı Bundle Weight (kg) | Fiyat Price (TL) |
|------------|-------------------|-----------------------------------|-----------------------------------|-----------------------------------|------------------|
| 702-015431 | 16 | - | - | - | 103,98 |
| 702-015441 | 20 | - | - | - | 106,71 |
| 702-015451 | 25 | - | - | - | 110,91 |

SANICA

Boru Pipe

SIHHİ TESİSAT BORULARI
SANITARY PIPES



PPR-C BORULAR
PPR-C PIPES



PPR-C BORU PN 16
PPR-C PIPE PN 16

Not: İstenirse siyah U.V. katkıli olarak üretilebilir.

Note: Available with black U.V. Additive upon request.

| | Kod Code | | | Çap Diameter (mm) | Paket Miktarı Bundle Quantity (m) | Paket Ebatı Bundle Dimension (cm) | Paket Ağırlığı Bundle Weight (kg) | Fiyat Price (TL) |
|------------|-------------|-------------|----------|-------------------|-----------------------------------|-----------------------------------|-----------------------------------|------------------|
| | Beyaz White | Yeşil Green | Gri Grey | | | | | |
| 502-600200 | 700200 | 800200 | 40x3.7 | 40 | 11x21x400 | 21.86 | 13,34 | |
| 502-600202 | 700202 | 800202 | 50x4.6 | 20 | 15.5x10.5x400 | 17.20 | 20,47 | |
| 502-600204 | 700204 | 800204 | 63x5.8 | 16 | 25x7x400 | 21.56 | 32,47 | |
| 502-600206 | 700206 | 800206 | 75x6.8 | 12 | 8x22x400 | 23.03 | 46,04 | |
| 502-600208 | 700208 | 800208 | 90x8.2 | 8 | 9.5x18x400 | 22.03 | 70,25 | |
| 502-600210 | 700210 | 800210 | 110x10 | 4 | 11.5x11.5x400 | 16.59 | 113,39 | |
| 502-600212 | 700212 | 800212 | 125x11.4 | 4 | 12.5x12.5x400 | 21.27 | 140,91 | |



PPR-C BORU PN 20
PPR-C PIPE PN 20

Not: İstenirse siyah U.V. katkıli olarak üretilebilir.

Note: Available with black U.V. Additive upon request.

| | Kod Code | | | Çap Diameter (mm) | Paket Miktarı Bundle Quantity (m) | Paket Ebatı Bundle Dimension (cm) | Paket Ağırlığı Bundle Weight (kg) | Fiyat Price (TL) |
|------------|-------------|-------------|----------|-------------------|-----------------------------------|-----------------------------------|-----------------------------------|------------------|
| | Beyaz White | Yeşil Green | Gri Grey | | | | | |
| 502-600250 | 700250 | 800250 | 20x2.8 | 100 | 7x18.5x400 | 14.00 | 3,67 | |
| 502-600252 | 700252 | 800252 | 25x3.5 | 80 | 8x18x400 | 17.42 | 6,23 | |
| 502-600254 | 700254 | 800254 | 32x4.4 | 60 | 10x19x400 | 21.00 | 10,81 | |
| 502-600256 | 700256 | 800256 | 40x5.5 | 40 | 11x21x400 | 21.86 | 17,20 | |
| 502-600258 | 700258 | 800258 | 50x6.9 | 20 | 15.5x10.5x400 | 17.20 | 27,05 | |
| 502-600260 | 700260 | 800260 | 63x8.6 | 16 | 25x7x400 | 21.56 | 43,41 | |
| 502-600262 | 700262 | 800262 | 75x10.3 | 12 | 8x22x400 | 23.03 | 62,36 | |
| 502-600264 | 700264 | 800264 | 90x12.3 | 8 | 9.5x18x400 | 22.03 | 97,65 | |
| 502-600266 | 700266 | 800266 | 110x15.1 | 4 | 11.5x11.5x400 | 16.59 | 148,24 | |
| 502-600268 | 700268 | 800268 | 125x17.1 | 4 | 12.5x12.5x400 | 21.27 | 190,61 | |



PPR-C BORU PN 25
PPR-C PIPE PN 25

Not: İstenirse siyah U.V. katkıli olarak üretilebilir.

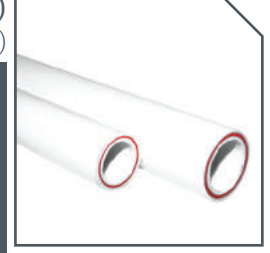
Note: Available with black U.V. Additive upon request.

| | Kod Code | | | Çap Diameter (mm) | Paket Miktarı Bundle Quantity (m) | Paket Ebatı Bundle Dimension (cm) | Paket Ağırlığı Bundle Weight (kg) | Fiyat Price (TL) |
|------------|-------------|-------------|----------|-------------------|-----------------------------------|-----------------------------------|-----------------------------------|------------------|
| | Beyaz White | Yeşil Green | Gri Grey | | | | | |
| 502-600300 | 700300 | 800300 | 20x3.4 | 100 | 7x18.5x400 | 16.30 | 4,00 | |
| 502-600302 | 700302 | 800302 | 25x4.2 | 80 | 8x18x400 | 20.14 | 6,31 | |
| 502-600304 | 700304 | 800304 | 32x5.4 | 60 | 10x19x400 | 24.78 | 11,76 | |
| 502-600306 | 700306 | 800306 | 40x6.7 | 40 | 11x21x400 | 25.66 | 18,52 | |
| 502-600308 | 700308 | 800308 | 50x8.3 | 20 | 15.5x10.5x400 | 20.28 | 29,40 | |
| 502-600310 | 700310 | 800310 | 63x10.5 | 16 | 25x7x400 | 25.36 | 48,70 | |
| 502-600312 | 700312 | 800312 | 75x12.5 | 12 | 8x22x400 | 26.94 | 69,05 | |
| 502-600314 | 700314 | 800314 | 90x15 | 8 | 9.5x18x400 | 25.88 | 117,51 | |
| 502-600316 | 700316 | 800316 | 110x18.3 | 4 | 11.5x11.5x400 | 19.38 | 179,96 | |
| 502-600318 | 700318 | 800318 | 125x20.8 | 4 | 12.5x12.5x400 | 24.94 | 227,72 | |

CAM ELYAF TAKVİYELİ BORULAR
GLASS FIBER REINFORCED PIPES

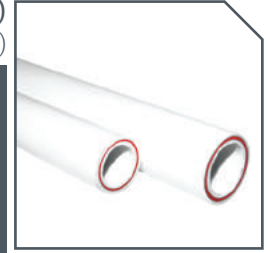
CAM ELYAFLI PPR-C BORULAR PN 20 (Kompozit Borular)
GLASS FIBER REINFORCED PIPE PN 20 (Composite Pipes)

| Beyaz White | Kod Code | | Çap Diameter (mm) | Paket Miktarı Bundle Quantity (m) | Paket Ebatı Bundle Dimension (cm) | Paket Ağırlığı Bundle Weight (kg) | Fiyat Price (TL) |
|-------------|-------------|----------|-------------------|-----------------------------------|-----------------------------------|-----------------------------------|------------------|
| | Yeşil Green | Gri Grey | | | | | |
| 502-600400 | 700400 | 800400 | 20x2.8 | 100 | 7x18.5x400 | 16.00 | 4,66 |
| 502-600402 | 700402 | 800402 | 25x3.5 | 80 | 8x18x400 | 19.98 | 6,57 |
| 502-600404 | 700404 | 800404 | 32x4.4 | 60 | 10x19x400 | 24.12 | 11,12 |
| 502-600406 | 700406 | 800406 | 40x5.5 | 40 | 11x21x400 | 25.10 | 17,34 |
| 502-600408 | 700408 | 800408 | 50x6.9 | 20 | 15.5x10.5x400 | 19.72 | 26,91 |
| 502-600410 | 700410 | 800410 | 63x8.6 | 16 | 25x7x400 | 24.75 | 46,13 |
| 502-600412 | 700412 | 800412 | 75x10.3 | 12 | 8x22x400 | 26.41 | 64,40 |
| 502-600414 | 700414 | 800414 | 90x12.3 | 8 | 9.5x18x400 | 25.27 | 104,77 |
| 502-600416 | 700416 | 800416 | 110x15.1 | 4 | 11.5x11.5x400 | 19.02 | 168,81 |
| 502-600418 | 700418 | 800418 | 125x17.1 | 4 | 12.5x12.5x400 | 24.40 | 256,69 |



CAM ELYAFLI PPR-C BORULAR PN 25 (Kompozit Borular)
GLASS FIBER REINFORCED PIPE PN 25 (Composite Pipes)

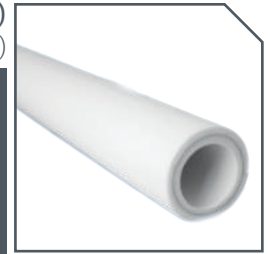
| Beyaz White | Kod Code | | Çap Diameter (mm) | Paket Miktarı Bundle Quantity (m) | Paket Ebatı Bundle Dimension (cm) | Paket Ağırlığı Bundle Weight (kg) | Fiyat Price (TL) |
|-------------|-------------|----------|-------------------|-----------------------------------|-----------------------------------|-----------------------------------|------------------|
| | Yeşil Green | Gri Grey | | | | | |
| 502-600350 | 700350 | 800350 | 20x3.4 | 100 | 7x18.5x400 | 18.30 | 4,96 |
| 502-600352 | 700352 | 800352 | 25x4.2 | 80 | 8x18x400 | 22.38 | 7,20 |
| 502-600354 | 700354 | 800354 | 32x5.4 | 60 | 10x19x400 | 27.48 | 12,96 |
| 502-600356 | 700356 | 800356 | 40x6.7 | 40 | 11x21x400 | 29.46 | 20,37 |
| 502-600358 | 700358 | 800358 | 50x8.3 | 20 | 15.5x10.5x400 | 22.90 | 32,58 |
| 502-600360 | 700360 | 800360 | 63x10.5 | 16 | 25x7x400 | 29.10 | 51,61 |
| 502-600362 | 700362 | 800362 | 75x12.5 | 12 | 8x22x400 | 30.91 | 77,86 |
| 502-600364 | 700364 | 800364 | 90x15.0 | 8 | 9.5x18x400 | 29.69 | 124,87 |
| 502-600366 | 700366 | 800366 | 110x18.3 | 4 | 11.5x11.5x400 | 22.32 | 202,83 |
| 502-600368 | 700368 | 800368 | 125x20.8 | 4 | 12.5x12.5x400 | 28.72 | 299,53 |



ALÜMİNYUM FOLYOLU PPR-C BORULAR
ALUMINIUM FOILED PPR-C PIPES

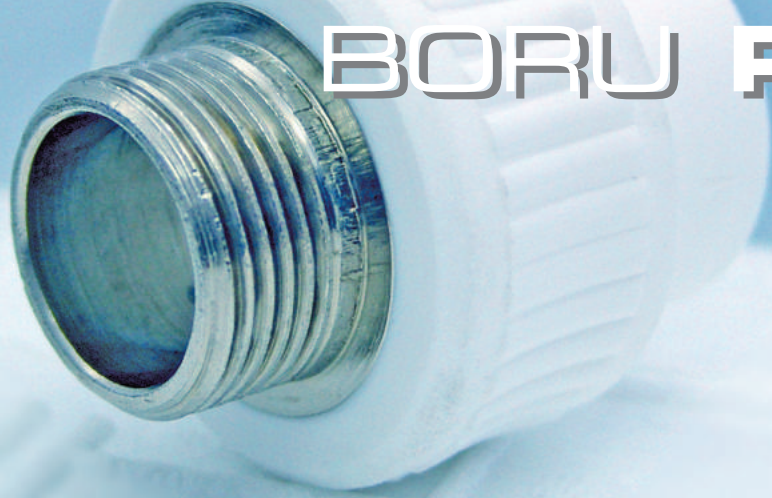
KOMBİ BORUSU PPR-C (Ortadan Alüminyum Folyolu)
PPR-C COMBI PIPE (Aluminium Foil Located in Middle)

| Beyaz White | Kod Code | | Çap Diameter (mm) | Paket Miktarı Bundle Quantity (m) | Paket Ebatı Bundle Dimension (cm) | Paket Ağırlığı Bundle Weight (kg) | Fiyat Price (TL) |
|-------------|-------------|----------|-------------------|-----------------------------------|-----------------------------------|-----------------------------------|------------------|
| | Yeşil Green | Gri Grey | | | | | |
| 502-630100 | 730100 | 830100 | 20x3.4 | 100 | 7x18.5x400 | 17.70 | 5,77 |
| 502-630102 | 730102 | 830102 | 25x4.2 | 80 | 8x18x400 | 21.50 | 8,13 |
| 502-630104 | 730104 | 830104 | 32x5.4 | 60 | 10x19x400 | 25.98 | 13,93 |
| 502-630106 | 730106 | 830106 | 40x6.7 | 40 | 11x21x400 | 26.62 | 22,58 |
| 502-630108 | 730108 | 830108 | 50x8.3 | 20 | 15.5x10.5x400 | 20.54 | 32,96 |
| 502-630110 | 730110 | 830110 | 63x10.5 | 16 | 25x7x400 | 25.93 | 54,01 |



SANICA

BORU PIPE



SIHHİ TESİSAT BORUSU EK PARÇALARI
SANITARY PIPE FITTINGS

DİRSEK 90°
90° ELBOW



| Kod Code | | | Çap Diameter (mm) | Paket Miktarı Box Quantity (pcs) | Paket Ebatı Box Dimension (cm) | Paket Ağırlığı Box Weight (kg) | Fiyat Price (TL) |
|-------------|-------------|----------|-------------------|----------------------------------|--------------------------------|--------------------------------|------------------|
| Beyaz White | Yeşil Green | Gri Grey | | | | | |
| 502-600452 | 700452 | 800452 | 20 | 400 | 20x40x40 | 6.295 | 0,50 |
| 502-600454 | 700454 | 800454 | 25 | 250 | 20x40x40 | 6.230 | 0,83 |
| 502-600456 | 700456 | 800456 | 32 | 150 | 20x40x40 | 7.023 | 1,44 |
| 502-600458 | 700458 | 800458 | 40 | 80 | 20x40x40 | 7.527 | 3,11 |
| 502-600460 | 700460 | 800460 | 50 | 50 | 20x40x40 | 7.480 | 5,66 |
| 502-600462 | 700462 | 800462 | 63 | 25 | 20x40x40 | 7.793 | 11,50 |
| 702-600464 | 700464 | 800464 | 75 | 12 | 20x40x40 | 5.530 | 23,85 |
| 702-600466 | 700466 | 800466 | 90 | 8 | 20x40x40 | 6.788 | 39,67 |
| 702-600468 | 700468 | 800468 | 110 | 5 | 20x40x40 | 6.842 | 76,56 |

DİRSEK 45°
45° ELBOW



| Kod Code | | | Çap Diameter (mm) | Paket Miktarı Box Quantity (pcs) | Paket Ebatı Box Dimension (cm) | Paket Ağırlığı Box Weight (kg) | Fiyat Price (TL) |
|-------------|-------------|----------|-------------------|----------------------------------|--------------------------------|--------------------------------|------------------|
| Beyaz White | Yeşil Green | Gri Grey | | | | | |
| 502-600502 | 700502 | 800502 | 20 | 500 | 20x40x40 | 6.855 | 0,73 |
| 502-600504 | 700504 | 800504 | 25 | 300 | 20x40x40 | 5.955 | 1,00 |
| 502-600506 | 700506 | 800506 | 32 | 200 | 20x40x40 | 7.055 | 1,60 |
| 502-600508 | 700508 | 800508 | 40 | 100 | 20x40x40 | 7.155 | 3,74 |
| 502-600510 | 700510 | 800510 | 50 | 50 | 20x40x40 | 4.930 | 6,04 |
| 502-600512 | 700512 | 800512 | 63 | 25 | 20x40x40 | 6.805 | 11,87 |
| 702-600514 | 700514 | 800514 | 75 | 16 | 20x40x40 | 6.848 | 24,84 |
| 702-600516 | 700516 | 800516 | 90 | 9 | 20x40x40 | 5.517 | 49,69 |
| 702-600518 | 700518 | 800518 | 110 | 5 | 20x40x40 | 5.480 | 83,18 |

TE PARÇA
T PIECE



| Kod Code | | | Çap Diameter (mm) | Paket Miktarı Box Quantity (pcs) | Paket Ebatı Box Dimension (cm) | Paket Ağırlığı Box Weight (kg) | Fiyat Price (TL) |
|-------------|-------------|----------|-------------------|----------------------------------|--------------------------------|--------------------------------|------------------|
| Beyaz White | Yeşil Green | Gri Grey | | | | | |
| 502-600602 | 700602 | 800602 | 20 | 300 | 20x40x40 | 6.255 | 0,75 |
| 502-600604 | 700604 | 800604 | 25 | 200 | 20x40x40 | 6.455 | 1,00 |
| 502-600606 | 700606 | 800606 | 32 | 100 | 20x40x40 | 6.105 | 2,30 |
| 502-600608 | 700608 | 800608 | 40 | 50 | 20x40x40 | 6.155 | 3,46 |
| 502-600610 | 700610 | 800610 | 50 | 30 | 20x40x40 | 5.775 | 6,40 |
| 502-600612 | 700612 | 800612 | 63 | 20 | 20x40x40 | 7.675 | 16,82 |
| 702-600614 | 700614 | 800614 | 75 | 12 | 20x40x40 | 6.950 | 28,06 |
| 702-600616 | 700616 | 800616 | 90 | 8 | 20x40x40 | 8.380 | 42,44 |
| 702-600618 | 700618 | 800618 | 110 | 4 | 20x40x40 | 6.483 | 74,69 |

MANŞON
COUPLING



| Kod Code | | | Çap Diameter (mm) | Paket Miktarı Box Quantity (pcs) | Paket Ebatı Box Dimension (cm) | Paket Ağırlığı Box Weight (kg) | Fiyat Price (TL) |
|-------------|-------------|----------|-------------------|----------------------------------|--------------------------------|--------------------------------|------------------|
| Beyaz White | Yeşil Green | Gri Grey | | | | | |
| 502-600702 | 700702 | 800702 | 20 | 750 | 20x40x40 | 7.905 | 0,42 |
| 502-600704 | 700704 | 800704 | 25 | 400 | 20x40x40 | 6.255 | 0,57 |
| 502-600706 | 700706 | 800706 | 32 | 250 | 20x40x40 | 6.480 | 1,11 |
| 502-600708 | 700708 | 800708 | 40 | 125 | 20x40x40 | 6.480 | 1,82 |
| 502-600710 | 700710 | 800710 | 50 | 75 | 20x40x40 | 6.930 | 3,37 |
| 502-600712 | 700712 | 800712 | 63 | 40 | 20x40x40 | 6.895 | 5,91 |
| 702-600714 | 700714 | 800714 | 75 | 32 | 20x40x40 | 7.456 | 11,73 |
| 702-600716 | 700716 | 800716 | 90 | 20 | 20x40x40 | 6.400 | 19,85 |
| 702-600718 | 700718 | 800718 | 110 | 12 | 20x40x40 | 8.420 | 28,47 |

SIHİ TESİSAT BORUSU EK PARÇALARI

SANITARY PIPE FITTINGS



REDÜKSİYON

REDUCER

| Kod Code | Çap Diameter (mm) | | | Paket Miktarı Box Quantity (pcs) | Paket Ebatı Box Dimension (cm) | Paket Ağırlığı Box Weight (kg) | Fiyat Price (TL) |
|------------|-------------------|-------------|----------|----------------------------------|--------------------------------|--------------------------------|------------------|
| | Beaz White | Yeşil Green | Gri Grey | | | | |
| 502-600752 | 700752 | 800752 | 25-20 | 600 | 20x40x40 | 5.955 | 0,43 |
| 502-600754 | 700754 | 800754 | 32-20 | 400 | 20x40x40 | 7.055 | 0,69 |
| 502-600756 | 700756 | 800756 | 32-25 | 400 | 20x40x40 | 6.255 | 0,81 |
| 502-600758 | 700758 | 800758 | 40-25 | 200 | 20x40x40 | 5.843 | 1,59 |
| 502-600760 | 700760 | 800760 | 40-32 | 200 | 20x40x40 | 6.505 | 1,66 |
| 502-600762 | 700762 | 800762 | 50-32 | 100 | 20x40x40 | 8.055 | 2,71 |
| 502-600764 | 700764 | 800764 | 50-40 | 100 | 20x40x40 | 7.405 | 2,89 |
| 502-600766 | 700766 | 800766 | 63-40 | 60 | 20x40x40 | 8.235 | 5,55 |
| 502-600768 | 700768 | 800768 | 63-50 | 60 | 20x40x40 | 6.855 | 5,17 |
| 702-600770 | 700770 | 800770 | 40-20 | 350 | 20x40x40 | 9.550 | 1,58 |
| 702-600772 | 700772 | 800772 | 50-25 | 200 | 20x40x40 | 8.000 | 2,58 |
| 702-600774 | 700774 | 800774 | 63-32 | 80 | 20x40x40 | 7.208 | 7,58 |
| 702-600776 | 700776 | 800776 | 75-32 | 50 | 20x40x40 | 6.800 | 11,37 |
| 702-600778 | 700778 | 800778 | 75-40 | 50 | 20x40x40 | 6.550 | 12,72 |
| 702-600780 | 700780 | 800780 | 75-50 | 50 | 20x40x40 | 7.300 | 10,71 |
| 702-600782 | 700782 | 800782 | 75-63 | 40 | 20x40x40 | 8.600 | 12,54 |
| 702-600784 | 700784 | 800784 | 90-63 | 32 | 20x40x40 | 8.480 | 16,20 |
| 702-600786 | 700786 | 800786 | 90-75 | 32 | 20x40x40 | 9.792 | 16,53 |



İNEGAL TE

INEGAL T

| Kod Code | Çap Diameter (mm) | | | Paket Miktarı Box Quantity (pcs) | Paket Ebatı Box Dimension (cm) | Paket Ağırlığı Box Weight (kg) | Fiyat Price (TL) |
|------------|-------------------|-------------|----------|----------------------------------|--------------------------------|--------------------------------|------------------|
| | Beaz White | Yeşil Green | Gri Grey | | | | |
| 702-600800 | 700800 | 800800 | 25-20-20 | 200 | 20x40x40 | 7.505 | 1,17 |
| 702-600801 | 700801 | 800801 | 25-25-20 | 200 | 20x40x40 | 6.800 | 1,56 |
| 502-600802 | 700802 | 800802 | 25-20-25 | 250 | 20x40x40 | 6.855 | 1,35 |
| 502-600804 | 700804 | 800804 | 32-20-32 | 120 | 20x40x40 | 6.555 | 2,17 |
| 502-600806 | 700806 | 800806 | 32-25-32 | 120 | 20x40x40 | 5.955 | 2,25 |
| 502-600808 | 700808 | 800808 | 40-32-40 | 70 | 20x40x40 | 6.455 | 5,33 |
| 502-600810 | 700810 | 800810 | 40-25-40 | 70 | 20x40x40 | 6.035 | 4,59 |
| 702-600812 | 700812 | 800812 | 40-20-40 | 70 | 20x40x40 | 5.400 | 4,23 |
| 702-600814 | 700814 | 800814 | 50-20-50 | 25 | 20x40x40 | 7.100 | 10,42 |
| 702-600816 | 700816 | 800816 | 50-25-50 | 30 | 20x40x40 | 8.090 | 11,60 |
| 702-600818 | 700818 | 800818 | 50-32-50 | 30 | 20x40x40 | 6.425 | 11,73 |
| 702-600819 | 700819 | 800819 | 50-40-50 | 25 | 20x40x40 | 6.550 | 12,01 |
| 702-600820 | 700820 | 800820 | 63-20-63 | 20 | 20x40x40 | 8.640 | 22,63 |
| 702-600822 | 700822 | 800822 | 63-25-63 | 20 | 20x40x40 | 8.360 | 18,02 |
| 702-600824 | 700824 | 800824 | 63-32-63 | 20 | 20x40x40 | 8.160 | 18,93 |
| 702-600826 | 700826 | 800826 | 63-40-63 | 20 | 20x40x40 | 8.000 | 19,32 |
| 702-600828 | 700828 | 800828 | 63-50-63 | 20 | 20x40x40 | 7.700 | 19,72 |



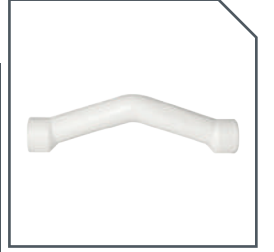
KAPAMA BAŞLIĞI

STOP END

| Kod Code | Çap Diameter (mm) | | | Paket Miktarı Box Quantity (pcs) | Paket Ebatı Box Dimension (cm) | Paket Ağırlığı Box Weight (kg) | Fiyat Price (TL) |
|------------|-------------------|-------------|----------|----------------------------------|--------------------------------|--------------------------------|------------------|
| | Beaz White | Yeşil Green | Gri Grey | | | | |
| 502-600902 | 700902 | 800902 | 20 | 750 | 20x40x40 | 6.480 | 0,43 |
| 502-600904 | 700904 | 800904 | 25 | 500 | 20x40x40 | 5.605 | 0,67 |
| 502-600906 | 700906 | 800906 | 32 | 400 | 20x40x40 | 8.055 | 1,11 |
| 502-600908 | 700908 | 800908 | 40 | 200 | 20x40x40 | 7.755 | 1,64 |
| 502-600910 | 700910 | 800910 | 50 | 100 | 20x40x40 | 8.005 | 3,13 |
| 502-600912 | 700912 | 800912 | 63 | 50 | 20x40x40 | 7.005 | 6,00 |

KÖPRÜ (Kavisli)
BRIDGE (with Coupling)

| Kod Code | | | Çap Diameter (mm) | Paket Miktarı Box Quantity (pcs) | Paket Ebatı Box Dimension (cm) | Paket Ağırlığı Box Weight (kg) | Fiyat Price (TL) |
|-------------|-------------|----------|-------------------|----------------------------------|--------------------------------|--------------------------------|------------------|
| Beyaz White | Yeşil Green | Gri Grey | | | | | |
| 502-610102 | 710102 | 810102 | 20 | 125 | 20x40x40 | 5.324 | 2,13 |
| 502-610104 | 710104 | 810104 | 25 | 90 | 20x40x40 | 6.030 | 3,16 |
| 502-610106 | 710106 | 810106 | 32 | 50 | 20x40x40 | 6.280 | 6,85 |



KAVİSLİ C
SHORT C BRIDGE WITH COUPLING

| Kod Code | | | Çap Diameter (mm) | Paket Miktarı Box Quantity (pcs) | Paket Ebatı Box Dimension (cm) | Paket Ağırlığı Box Weight (kg) | Fiyat Price (TL) |
|-------------|-------------|----------|-------------------|----------------------------------|--------------------------------|--------------------------------|------------------|
| Beyaz White | Yeşil Green | Gri Grey | | | | | |
| 702-610152 | 710152 | 810152 | 20 | 200 | 20x40x40 | 6.055 | 1,88 |
| 702-610154 | 710154 | 810154 | 25 | 150 | 20x40x40 | 6.555 | 2,77 |



ÇEKVALF
CHECK VALVE

| Kod Code | | | Çap Diameter (mm) | Paket Miktarı Box Quantity (pcs) | Paket Ebatı Box Dimension (cm) | Paket Ağırlığı Box Weight (kg) | Fiyat Price (TL) |
|-------------|-------------|----------|-------------------|----------------------------------|--------------------------------|--------------------------------|------------------|
| Beyaz White | Yeşil Green | Gri Grey | | | | | |
| 702-620940 | 720940 | 820940 | 20 | 100 | 20x40x40 | 10.882 | 11,76 |
| 702-620942 | 720942 | 820942 | 25 | 100 | 20x40x40 | 11.048 | 13,03 |



İÇ DİŞLİ NİPEL
FEMALE NIPPLE

| Kod Code | | | Çap Diameter (mm) | Paket Miktarı Box Quantity (pcs) | Paket Ebatı Box Dimension (cm) | Paket Ağırlığı Box Weight (kg) | Fiyat Price (TL) |
|-------------|-------------|----------|-------------------|----------------------------------|--------------------------------|--------------------------------|------------------|
| Beyaz White | Yeşil Green | Gri Grey | | | | | |
| 502-610400 | 710400 | 810400 | 20 1/2 " | 200 | 20x40x40 | 8.555 | 3,94 |
| 502-610401 | 710401 | 810401 | 20 3/4" | 200 | 20x40x40 | 9.455 | 5,50 |
| 502-610402 | 710402 | 810402 | 25 3/4" | 200 | 20x40x40 | 11.225 | 5,62 |
| 502-610403 | 710403 | 810403 | 25 1/2" | 200 | 20x40x40 | 11.005 | 4,29 |
| 502-610404 | 710404 | 810404 | 32 1 " | 100 | 20x40x40 | 8.305 | 13,20 |
| 502-610405 | 710405 | 810405 | 32 3/4" | 100 | 20x40x40 | 7.15 | 12,60 |



İÇ DİŞLİ NİPEL
FEMALE NIPPLE (Hexagon)

| Kod Code | | | Çap Diameter (mm) | Paket Miktarı Box Quantity (pcs) | Paket Ebatı Box Dimension (cm) | Paket Ağırlığı Box Weight (kg) | Fiyat Price (TL) |
|-------------|-------------|----------|-------------------|----------------------------------|--------------------------------|--------------------------------|------------------|
| Beyaz White | Yeşil Green | Gri Grey | | | | | |
| 502-610406 | 710406 | 810406 | 40 1 1/4" | 40 | 20x40x40 | 9.375 | 21,56 |
| 502-610407 | 710407 | 810407 | 50 1 1/2" | 40 | 20x40x40 | 10.695 | 31,64 |
| 502-610408 | 710408 | 810408 | 63 2 " | 20 | 20x40x40 | 11.685 | 51,13 |
| 702-610410 | 710410 | 810410 | 75 2 1/2" | 12 | 20x40x40 | 11.470 | 107,35 |
| 702-610412 | 710412 | 810412 | 90x3" | 12 | 20x40x40 | 12.970 | 154,62 |





DIŞ DIŞLİ NİPEL
MALE NIPPLE

| | Kod Code | | | Çap Diameter (mm) | Paket Miktarı Box Quantity (pcs) | Paket Ebatı Box Dimension (cm) | Paket Ağırlığı Box Weight (kg) | Fiyat Price (TL) |
|------------|-------------|-------------|----------|-------------------|----------------------------------|--------------------------------|--------------------------------|------------------|
| | Beyaz White | Yeşil Green | Gri Grey | | | | | |
| 502-610500 | 710500 | 810500 | 20 1/2 " | 200 | 20x40x40 | 10.455 | 4,78 | |
| 502-610501 | 710501 | 810501 | 20 3/4" | 200 | 20x40x40 | 13.455 | 7,15 | |
| 502-610502 | 710502 | 810502 | 25 3/4" | 200 | 20x40x40 | 13.855 | 7,29 | |
| 502-610503 | 710503 | 810503 | 25 1/2" | 200 | 20x40x40 | 12.555 | 5,69 | |
| 502-610504 | 710504 | 810504 | 32 1 " | 100 | 20x40x40 | 10.230 | 13,46 | |
| 502-610505 | 710505 | 810505 | 32 3/4" | 100 | 20x40x40 | 8.655 | 13,37 | |



DIŞ DIŞLİ NİPEL
MALE NIPPLE (Hexagon)

| | Kod Code | | | Çap Diameter (mm) | Paket Miktarı Box Quantity (pcs) | Paket Ebatı Box Dimension (cm) | Paket Ağırlığı Box Weight (kg) | Fiyat Price (TL) |
|------------|-------------|-------------|-----------|-------------------|----------------------------------|--------------------------------|--------------------------------|------------------|
| | Beyaz White | Yeşil Green | Gri Grey | | | | | |
| 502-610506 | 710506 | 810506 | 40 1 1/4" | 40 | 20x40x40 | 12.375 | 28,71 | |
| 502-610507 | 710507 | 810507 | 50 1 1/2" | 40 | 20x40x40 | 15.055 | 35,60 | |
| 502-610508 | 710508 | 810508 | 63 2 " | 20 | 20x40x40 | 10.675 | 61,11 | |
| 702-610510 | 710510 | 810510 | 75 2 1/2" | 12 | 20x40x40 | 10.122 | 120,28 | |
| 702-610512 | 710512 | 810512 | 90 3" | 12 | 20x40x40 | 13.540 | 170,82 | |



OYNAR BAŞLI İÇ DIŞLİ REKOR
TRANSITION UNION FEMALE

| | Kod Code | | | Çap Diameter (mm) | Paket Miktarı Box Quantity (pcs) | Paket Ebatı Box Dimension (cm) | Paket Ağırlığı Box Weight (kg) | Fiyat Price (TL) |
|------------|-------------|-------------|-----------|-------------------|----------------------------------|--------------------------------|--------------------------------|------------------|
| | Beyaz White | Yeşil Green | Gri Grey | | | | | |
| 502-610600 | 710600 | 810600 | 20 1/2 " | 200 | 20x40x40 | 13.955 | 8,87 | |
| 502-610602 | 710602 | 810602 | 25 3/4" | 150 | 20x40x40 | 14.655 | 12,69 | |
| 502-610604 | 710604 | 810604 | 32 1 " | 100 | 20x40x40 | 12.925 | 17,00 | |
| 502-610606 | 710606 | 810606 | 40 1 1/4" | 50 | 20x40x40 | 12.430 | 31,21 | |
| 502-610608 | 710608 | 810608 | 50 1 1/2" | 25 | 20x40x40 | 8.849 | 48,29 | |



OYNAR BAŞLI DIŞ DIŞLİ REKOR
TRANSITION UNION MALE

| | Kod Code | | | Çap Diameter (mm) | Paket Miktarı Box Quantity (pcs) | Paket Ebatı Box Dimension (cm) | Paket Ağırlığı Box Weight (kg) | Fiyat Price (TL) |
|------------|-------------|-------------|-----------|-------------------|----------------------------------|--------------------------------|--------------------------------|------------------|
| | Beyaz White | Yeşil Green | Gri Grey | | | | | |
| 502-610700 | 710700 | 810700 | 20 1/2 " | 200 | 20x40x40 | 14.955 | 9,39 | |
| 502-610702 | 710702 | 810702 | 25 3/4" | 150 | 20x40x40 | 16.305 | 15,06 | |
| 502-610704 | 710704 | 810704 | 32 1 " | 100 | 20x40x40 | 14.025 | 20,70 | |
| 502-610706 | 710706 | 810706 | 40 1 1/4" | 50 | 20x40x40 | 14.480 | 35,48 | |
| 502-610708 | 710708 | 810708 | 50 1 1/2" | 25 | 20x40x40 | 9.524 | 58,17 | |

DIŞ DIŞLI 90° DİRSEK
90° MALE ELBOW

| Kod Code | | | Çap Diameter (mm) | Paket Miktarı Box Quantity (pcs) | Paket Ebatı Box Dimension (cm) | Paket Ağırlığı Box Weight (kg) | Fiyat Price (TL) |
|-------------|-------------|----------|-------------------|----------------------------------|--------------------------------|--------------------------------|------------------|
| Beyaz White | Yeşil Green | Gri Grey | | | | | |
| 502-620100 | 720100 | 820100 | 20 1/2 " | 200 | 20x40x40 | 13.405 | 5,49 |
| 502-620101 | 720101 | 820101 | 20 3/4" | 200 | 20x40x40 | 15.805 | 8,02 |
| 502-620102 | 720102 | 820102 | 25 3/4" | 150 | 20x40x40 | 11.918 | 8,22 |
| 502-620103 | 720103 | 820103 | 25 1/2" | 150 | 20x40x40 | 11.255 | 6,12 |
| 502-620104 | 720104 | 820104 | 32 1 " | 100 | 20x40x40 | 12.205 | 14,73 |
| 502-620105 | 720105 | 820105 | 32 3/4" | 100 | 20x40x40 | 10.575 | 9,83 |



İÇ DIŞLI 90° DİRSEK
FEMALE ELBOW 90°

| Kod Code | | | Çap Diameter (mm) | Paket Miktarı Box Quantity (pcs) | Paket Ebatı Box Dimension (cm) | Paket Ağırlığı Box Weight (kg) | Fiyat Price (TL) |
|-------------|-------------|----------|-------------------|----------------------------------|--------------------------------|--------------------------------|------------------|
| Beyaz White | Yeşil Green | Gri Grey | | | | | |
| 502-620150 | 720150 | 820150 | 20 1/2 " | 200 | 20x40x40 | 11.455 | 4,11 |
| 502-620151 | 720151 | 820151 | 20 3/4" | 200 | 20x40x40 | 13.055 | 6,20 |
| 502-620152 | 720152 | 820152 | 25 3/4" | 150 | 20x40x40 | 10.080 | 6,19 |
| 502-620153 | 720153 | 820153 | 25 1/2" | 150 | 20x40x40 | 9.655 | 6,78 |
| 502-620154 | 720154 | 820154 | 32 1 " | 100 | 20x40x40 | 10.155 | 13,03 |
| 502-620155 | 720155 | 820155 | 32 3/4" | 100 | 20x40x40 | 9.355 | 9,24 |



İÇ DIŞLI TE
FEMALE T

| Kod Code | | | Çap Diameter (mm) | Paket Miktarı Box Quantity (pcs) | Paket Ebatı Box Dimension (cm) | Paket Ağırlığı Box Weight (kg) | Fiyat Price (TL) |
|-------------|-------------|----------|-------------------|----------------------------------|--------------------------------|--------------------------------|------------------|
| Beyaz White | Yeşil Green | Gri Grey | | | | | |
| 502-620300 | 720300 | 820300 | 20 1/2 " | 200 | 20x40x40 | 10.655 | 4,40 |
| 502-620301 | 720301 | 820301 | 20 3/4" | 200 | 20x40x40 | 11.455 | 6,20 |
| 502-620302 | 720302 | 820302 | 25 3/4" | 160 | 20x40x40 | 10.775 | 6,52 |
| 502-620303 | 720303 | 820303 | 25 1/2" | 160 | 20x40x40 | 10.615 | 5,28 |
| 502-620304 | 720304 | 820304 | 32 1 " | 80 | 20x40x40 | 8.495 | 12,30 |
| 502-620305 | 720305 | 820305 | 32 3/4" | 80 | 20x40x40 | 8.327 | 8,87 |



DIŞ DIŞLI TE

| Kod Code | | | Çap Diameter (mm) | Paket Miktarı Box Quantity (pcs) | Paket Ebatı Box Dimension (cm) | Paket Ağırlığı Box Weight (kg) | Fiyat Price (TL) |
|-------------|-------------|----------|-------------------|----------------------------------|--------------------------------|--------------------------------|------------------|
| Beyaz White | Yeşil Green | Gri Grey | | | | | |
| 502-620350 | 720350 | 820350 | 20 1/2 " | 200 | 20x40x40 | 13.855 | 5,78 |
| 502-620351 | 720351 | 820351 | 20 3/4" | 200 | 20x40x40 | 14.855 | 8,70 |
| 502-620352 | 720352 | 820352 | 25 3/4" | 160 | 20x40x40 | 12.855 | 8,90 |
| 502-620353 | 720353 | 820353 | 25 1/2" | 160 | 20x40x40 | 12.215 | 6,66 |
| 502-620354 | 720354 | 820354 | 32 1 " | 80 | 20x40x40 | 10.935 | 15,23 |
| 502-620355 | 720355 | 820355 | 32 3/4" | 80 | 20x40x40 | 9.335 | 12,29 |



BATARYA BAĞLANTISI
TAP CONNECTION

| Kod Code | | | Çap Diameter (mm) | Paket Miktarı Box Quantity (pcs) | Paket Ebatı Box Dimension (cm) | Paket Ağırlığı Box Weight (kg) | Fiyat Price (TL) |
|-------------|-------------|----------|-------------------|----------------------------------|--------------------------------|--------------------------------|------------------|
| Beyaz White | Yeşil Green | Gri Grey | | | | | |
| 502-620400 | 720400 | 820400 | 20 1/2 " | 200 | 20x40x40 | 11.405 | 4,60 |
| 502-620402 | 720402 | 820402 | 25 3/4" | 100 | 20x40x40 | 7.355 | 7,09 |
| 502-620404 | 720404 | 820404 | 25 1/2" | 100 | 20x40x40 | 6.855 | 5,38 |





KELEBEK BAŞLI VANA
START BUTTERFLY VALVE

| Kod Code | | | Çap Diameter (mm) | Paket Miktarı Box Quantity (pcs) | Paket Ebatı Box Dimension (cm) | Paket Ağırlığı Box Weight (kg) | Fiyat Price (TL) |
|-------------|-------------|----------|-------------------|----------------------------------|--------------------------------|--------------------------------|------------------|
| Beyaz White | Yeşil Green | Gri Grey | | | | | |
| 502-620500 | 720500 | 820500 | 20 1/2" | 50 | 20x40x40 | 7.905 | 17,95 |
| 502-620502 | 720502 | 820502 | 25 3/4" | 50 | 20x40x40 | 9.643 | 18,70 |
| 702-620504 | 720504 | 820504 | 32 1" | 40 | 20x40x40 | 11.440 | 26,73 |



KROM LÜKS VANA
CHROME PLATED LONG VALVE

| Kod Code | | | Çap Diameter (mm) | Paket Miktarı Box Quantity (pcs) | Paket Ebatı Box Dimension (cm) | Paket Ağırlığı Box Weight (kg) | Fiyat Price (TL) |
|-------------|-------------|----------|-------------------|----------------------------------|--------------------------------|--------------------------------|------------------|
| Beyaz White | Yeşil Green | Gri Grey | | | | | |
| 502-620850 | 720850 | 820850 | 20 | 50 | 20x40x40 | 14.155 | 46,11 |
| 502-620852 | 720852 | 820852 | 25 | 50 | 20x40x40 | 15.093 | 49,08 |



KROM LÜKS GİZLİ VANA
CHROME PLATED HIDDEN VALVE

| Kod Code | | | Çap Diameter (mm) | Paket Miktarı Box Quantity (pcs) | Paket Ebatı Box Dimension (cm) | Paket Ağırlığı Box Weight (kg) | Fiyat Price (TL) |
|-------------|-------------|----------|-------------------|----------------------------------|--------------------------------|--------------------------------|------------------|
| Beyaz White | Yeşil Green | Gri Grey | | | | | |
| 502-620840 | 720840 | 820840 | 20 | 50 | 20x40x40 | 10.655 | 36,94 |
| 502-620842 | 720842 | 820842 | 25 | 50 | 20x40x40 | 11.743 | 40,01 |



KÜRESEL VANA
BALL VALVE

| Kod Code | | | Çap Diameter (mm) | Paket Miktarı Box Quantity (pcs) | Paket Ebatı Box Dimension (cm) | Paket Ağırlığı Box Weight (kg) | Fiyat Price (TL) |
|-------------|-------------|----------|-------------------|----------------------------------|--------------------------------|--------------------------------|------------------|
| Beyaz White | Yeşil Green | Gri Grey | | | | | |
| 702-620800 | 720800 | 820800 | 20 | 100 | 20x40x40 | 11.555 | 18,66 |
| 702-620802 | 720802 | 820802 | 25 | 75 | 20x40x40 | 11.730 | 23,77 |
| 702-620804 | 720804 | 820804 | 32 | 50 | 20x40x40 | 11.605 | 34,59 |
| 702-620806 | 720806 | 820806 | 40 | 20 | 20x40x40 | 10.755 | 47,25 |
| 702-620808 | 720808 | 820808 | 50 | 20 | 20x40x40 | 15.50 | 60,72 |
| 702-620810 | 720810 | 820810 | 63 | 15 | 20x40x40 | 12.50 | 108,14 |
| 702-620812 | 720812 | 820812 | 75 | 5 | 20x40x40 | 6.90 | 158,06 |

OYNAR BAŞLI NİPEL
NIPPLE WITH LOOSE NUT

| Beyaz White | Kod Code | | Çap Diameter (mm) | Paket Miktarı Box Quantity (pcs) | Paket Ebatı Box Dimension (cm) | Paket Ağırlığı Box Weight (kg) | Fiyat Price (TL) |
|-------------|-------------|----------|-------------------|----------------------------------|--------------------------------|--------------------------------|------------------|
| | Yeşil Green | Gri Grey | | | | | |
| 702-620860 | 720860 | 820860 | 20 1/2" | 250 | 20x40x40 | 16.105 | 14,42 |
| 702-620862 | 720862 | 820862 | 25 3/4" | 150 | 20x40x40 | 11.805 | 17,99 |



OYNAR BAŞLI DİRSEK
ELBOW WITH LOOSE NUT

| Beyaz White | Kod Code | | Çap Diameter (mm) | Paket Miktarı Box Quantity (pcs) | Paket Ebatı Box Dimension (cm) | Paket Ağırlığı Box Weight (kg) | Fiyat Price (TL) |
|-------------|-------------|----------|-------------------|----------------------------------|--------------------------------|--------------------------------|------------------|
| | Yeşil Green | Gri Grey | | | | | |
| 702-620900 | 720900 | 820900 | 20 1/2" | 200 | 20x40x40 | 9.055 | 14,85 |
| 702-620902 | 720902 | 820902 | 25 3/4" | 150 | 20x40x40 | 8.505 | 18,59 |



TEKLI KELEPÇE
SINGLE CLAMPS

| Beyaz White | Kod Code | | Çap Diameter (mm) | Paket Miktarı Box Quantity (pcs) | Paket Ebatı Box Dimension (cm) | Paket Ağırlığı Box Weight (kg) | Fiyat Price (TL) |
|-------------|-------------|----------|-------------------|----------------------------------|--------------------------------|--------------------------------|------------------|
| | Yeşil Green | Gri Grey | | | | | |
| 502-620600 | 720600 | 820600 | 20 | 1250 | 20x40x40 | 5.480 | 0,40 |
| 502-620602 | 720602 | 820602 | 22 | 1250 | 20x40x40 | 5.855 | 0,42 |
| 502-620604 | 720604 | 820604 | 25 | 750 | 20x40x40 | 5.505 | 0,48 |
| 502-620606 | 720606 | 820606 | 27 | 750 | 20x40x40 | 5.655 | 0,52 |
| 502-620608 | 720608 | 820608 | 32 | 500 | 20x40x40 | 5.355 | 0,59 |
| 502-620610 | 720610 | 820610 | 34 | 500 | 20x40x40 | 5.605 | 0,64 |
| 502-620612 | 720612 | 820612 | 40 | 400 | 20x40x40 | 4.855 | 0,75 |
| 502-620614 | 720614 | 820614 | 50 | 300 | 20x40x40 | 5.505 | 1,64 |
| 502-620616 | 720616 | 820616 | 63 | 200 | 20x40x40 | 5.855 | 2,53 |



ÇİFTLİ KELEPÇE
DOUBLE CLAMPS

| Beyaz White | Kod Code | | Çap Diameter (mm) | Paket Miktarı Box Quantity (pcs) | Paket Ebatı Box Dimension (cm) | Paket Ağırlığı Box Weight (kg) | Fiyat Price (TL) |
|-------------|-------------|----------|-------------------|----------------------------------|--------------------------------|--------------------------------|------------------|
| | Yeşil Green | Gri Grey | | | | | |
| 502-620650 | 720650 | 820650 | 20 | 600 | 20x40x40 | 4.755 | 0,52 |
| 502-620652 | 720652 | 820652 | 25 | 500 | 20x40x40 | 5.605 | 0,73 |
| 502-620654 | 720654 | 820654 | 32 | 300 | 20x40x40 | 5.655 | 1,03 |





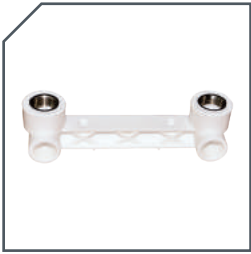
KÖR TAPA
STOP END THREADED

| Kod Code | | | Çap Diameter (mm) | Paket Miktarı Box Quantity (pcs) | Paket Ebatı Box Dimension (cm) | Paket Ağırlığı Box Weight (kg) | Fiyat Price (TL) |
|-------------|-------------|----------|-------------------|----------------------------------|--------------------------------|--------------------------------|------------------|
| Beyaz White | Yeşil Green | Gri Grey | | | | | |
| 502-620550 | 720550 | 820550 | 20 1/2" | 1000 | 20x40x40 | 6.355 | 0,40 |
| 502-620552 | 720552 | 820552 | 25 3/4" | 750 | 20x40x40 | 5.355 | 0,48 |
| 502-620554 | 720554 | 820554 | 32 1" | 400 | 20x40x40 | 6.255 | 0,63 |



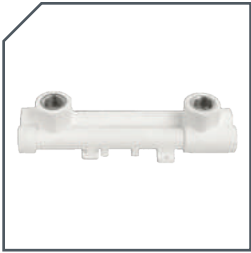
SÜZGEÇ
FILTER

| Kod Code | | | Çap Diameter (mm) | Paket Miktarı Box Quantity (pcs) | Paket Ebatı Box Dimension (cm) | Paket Ağırlığı Box Weight (kg) | Fiyat Price (TL) |
|-------------|-------------|----------|-------------------|----------------------------------|--------------------------------|--------------------------------|------------------|
| Beyaz White | Yeşil Green | Gri Grey | | | | | |
| 702-620930 | 720930 | 820930 | 20 | 150 | 20x40x40 | 13.455 | 12,00 |
| 702-620932 | 720932 | 820932 | 25 | 100 | 20x40x40 | 13.555 | 12,68 |



İKİLİ BATARYA BAĞLANTISI
DOUBLE TAP CONNECTION

| Kod Code | | | Çap Diameter (mm) | Paket Miktarı Box Quantity (pcs) | Paket Ebatı Box Dimension (cm) | Paket Ağırlığı Box Weight (kg) | Fiyat Price (TL) |
|-------------|-------------|----------|-------------------|----------------------------------|--------------------------------|--------------------------------|------------------|
| Beyaz White | Yeşil Green | Gri Grey | | | | | |
| 702-620980 | 720980 | 820980 | 20 1/2" | 50 | 20x40x40 | 7.405 | 17,37 |
| 702-620982 | 720982 | 820982 | 25 1/2" | 50 | 20x40x40 | 7.555 | 20,01 |



AYARLANABİLİR BATARYA
ADJUSTABLE TAP CONNECTION

| Kod Code | | | Çap Diameter (mm) | Paket Miktarı Box Quantity (pcs) | Paket Ebatı Box Dimension (cm) | Paket Ağırlığı Box Weight (kg) | Fiyat Price (TL) |
|-------------|-------------|----------|-------------------|----------------------------------|--------------------------------|--------------------------------|------------------|
| Beyaz White | Yeşil Green | Gri Grey | | | | | |
| 702-620990 | 720990 | 820990 | 20 1/2" | 25 | 20x40x40 | 6.530 | 14,76 |
| 702-620992 | 720992 | 820992 | 25 1/2" | 25 | 20x40x40 | 6.080 | 23,01 |



TAHARET BATARYASI
BIDET TAP CONNECTION

| Kod Code | | | Çap Diameter (mm) | Paket Miktarı Box Quantity (pcs) | Paket Ebatı Box Dimension (cm) | Paket Ağırlığı Box Weight (kg) | Fiyat Price (TL) |
|-------------|-------------|----------|-------------------|----------------------------------|--------------------------------|--------------------------------|------------------|
| Beyaz White | Yeşil Green | Gri Grey | | | | | |
| 702-620994 | 720994 | 820994 | 20 1/2" | 70 | 20x40x40 | 3.380 | 12,88 |

BİRLEŞİK YAPIDA SÜZGEÇ VE VANA
VALVE IN THE FILTER COMPOSITE STRUCTURES

ZAMANDAN TASARRUF
TIME SAVER

KOLAY MONTAJ
EASY INSTALLATION

DEBİ KAYBINA NEDEN OLMAYAN TAM GEÇİŞ
WITHOUT CAUSING LOSS OF FLOW COMPLETE TRANSITION



EXTRA KOMBİ BAĞLANTI SETİ (Nipelli)
EXTRA GAS BOILER INSTALLATION SET (Nipple)

| Kod Code | Çap Diameter (mm) | Paket Miktarı Box Quantity (pcs) | Paket Ebatı Box Dimension (cm) | Paket Ağırlığı Box Weight (kg) | Fiyat Price (TL) |
|--------------------|-------------------|----------------------------------|--------------------------------|--------------------------------|------------------|
| 702-620710 (6 pcs) | 20-25 | 18 | 18x12x12 | 0.720 | 94,47 |



EXTRA KOMBİ BAĞLANTI SETİ (Dirsekli)
EXTRA GAS BOILER INSTALLATION SET (Elbow)

| Kod Code | Çap Diameter (mm) | Paket Miktarı Box Quantity (pcs) | Paket Ebatı Box Dimension (cm) | Paket Ağırlığı Box Weight (kg) | Fiyat Price (TL) |
|--------------------|-------------------|----------------------------------|--------------------------------|--------------------------------|------------------|
| 702-620711 (6 pcs) | 20-25 | 18 | 18x12x12 | 0.780 | 94,47 |

KOMBİ BAĞLANTI SETİ (Nipelli)
GAS BOILER INSTALLATION SET (Nipple)

| Kod Code | Çap Diameter (mm) | Paket Miktarı Box Quantity (pcs) | Paket Ebatı Box Dimension (cm) | Paket Ağırlığı Box Weight (kg) | Fiyat Price (TL) |
|---------------------|-------------------|----------------------------------|--------------------------------|--------------------------------|------------------|
| 702-620700 (8 pcs) | 20-25 | 18 | 18x12x12 | 0.800 | 89,62 |
| 702-620701 (10 pcs) | 20-25 | 18 | 18x12x12 | 1.050 | 125,96 |



KOMBİ BAĞLANTI SETİ (Dirsekli)
GAS BOILER INSTALLATION SET (Elbow)

| Kod Code | Çap Diameter (mm) | Paket Miktarı Box Quantity (pcs) | Paket Ebatı Box Dimension (cm) | Paket Ağırlığı Box Weight (kg) | Fiyat Price (TL) |
|---------------------|-------------------|----------------------------------|--------------------------------|--------------------------------|------------------|
| 702-620702 (8 pcs) | 20-25 | 18 | 18x12x12 | 0.800 | 89,62 |
| 702-620703 (10 pcs) | 20-25 | 18 | 18x12x12 | 1.100 | 125,96 |



KAYNAK MAKİNASI (Yuvarlak)
WELDING MACHINE (Round)

| Kod Code | Çap Diameter (mm) | Paket Miktarı Box Quantity (pcs) | Paket Ebatı Box Dimension (cm) | Paket Ağırlığı Box Weight (kg) | Fiyat Price (TL) |
|------------|-------------------|----------------------------------|--------------------------------|--------------------------------|------------------|
| 702-620780 | - | 1 | 31x47x10 | 2.50 | 403,75 |



KAYNAK MAKİNASI
WELDING MACHINE

| Kod Code | Çap Diameter (mm) | Paket Miktarı Box Quantity (pcs) | Paket Ebatı Box Dimension (cm) | Paket Ağırlığı Box Weight (kg) | Fiyat Price (TL) |
|------------|-------------------|----------------------------------|--------------------------------|--------------------------------|------------------|
| 702-620782 | 20-40 | 1 | 31x47x10 | 5.72 | 373,75 |



BORU MAKASI
PIPE SCISSORS

| Kod Code | Çap Diameter (mm) | Paket Miktarı Box Quantity (pcs) | Paket Ebatı Box Dimension (cm) | Paket Ağırlığı Box Weight (kg) | Fiyat Price (TL) |
|------------|-------------------|----------------------------------|--------------------------------|--------------------------------|------------------|
| 702-720780 | 20-40 | 5 | 14x27x12 | 0.5 | 69,21 |



KAYNAK PAFTASI
WELDING APPARATUS

| Kod Code | Çap Diameter (mm) | Paket Miktarı Box Quantity (pcs) | Paket Ebatı Box Dimension (cm) | Paket Ağırlığı Box Weight (kg) | Fiyat Price (TL) |
|------------|-------------------|----------------------------------|--------------------------------|--------------------------------|------------------|
| 702-720750 | 20 | 1 | - | 0.093 | 17,63 |
| 702-720752 | 25 | 1 | - | 0.118 | 19,41 |
| 702-720754 | 32 | 1 | - | 0.188 | 25,81 |
| 702-720756 | 40 | 1 | - | 0.267 | 32,75 |
| 702-720758 | 50 | 1 | - | 0.396 | 74,33 |
| 702-720760 | 63 | 1 | - | 0.746 | 115,87 |
| 702-720762 | 75 | 1 | - | 1.365 | 154,75 |
| 702-720764 | 90 | 1 | - | 2.440 | 191,46 |
| 702-720766 | 110 | 1 | - | 2.700 | 223,13 |
| 702-720768 | 125 | 1 | - | 2.850 | 263,94 |



SANICA

BORU PIPE

**BİNA İÇİ ISITMA SİSTEMLERİ
PEX - AL - PEX BORULAR VE
EK PARÇALARI**

INDOOR HEATING SYSTEMS
PEX - AL-PEX PIPES and FITTINGS



PPR-C YERDEN ISITMA BORUSU
PPR-C FLOOR HEATING PIPE

| Kod Code | Çap Diameter (mm) | Paket Miktarı Box Quantity (m) | Paket Ebatı Box Dimension (cm) | Paket Ağırlığı Box Weight (kg) | Fiyat Price (TL) |
|---------------|-------------------|--------------------------------|--------------------------------|--------------------------------|------------------|
| 502-00017280 | 17 x 2 | 80 | 70 x 25 | 7 | 3,01 |
| 502-000172100 | 17 x 2 | 100 | 73 x 25 | 10.5 | 3,01 |
| 502-000172160 | 17 x 2 | 160 | 76 x 25 | 14 | 3,01 |



PERT PLUS BORU
PIPE

| Kod Code | Çap Diameter (mm) | Paket Miktarı Box Quantity (m) | Paket Ebatı Box Dimension (cm) | Paket Ağırlığı Box Weight (kg) | Fiyat Price (TL) |
|-------------|-------------------|--------------------------------|--------------------------------|--------------------------------|------------------|
| 502-2162100 | 16x2 | 100 | 70x22 | 14.6 | 2,99 |



PERT BORU
PIPE

| Kod Code | Çap Diameter (mm) | Paket Miktarı Box Quantity (m) | Paket Ebatı Box Dimension (cm) | Paket Ağırlığı Box Weight (kg) | Fiyat Price (TL) |
|-------------|-------------------|--------------------------------|--------------------------------|--------------------------------|------------------|
| 502-1162100 | 16x2 | 100 | 70x22 | 14.6 | 2,82 |



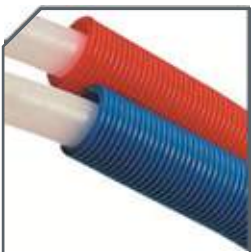
PERT OKSİJEN BARIYERLİ BORU
PERT OXYGEN BARRIER PIPE

| Kod Code | Çap Diameter (mm) | Paket Miktarı Box Quantity (m) | Paket Ebatı Box Dimension (cm) | Paket Ağırlığı Box Weight (kg) | Fiyat Price (TL) |
|----------------|-------------------|--------------------------------|--------------------------------|--------------------------------|------------------|
| 502-PRO 162160 | 16 x 2 | 160 | 60x60x26 | 13.79 | 3,63 |



PIPE IN PIPE (PERT OKSİJEN BARIYERLİ KILIFLI BORU)
PERT OXYGEN BARRIER PIPE SPIRAL COATED PIPE

| Kod Code | Çap Diameter (mm) | Paket Miktarı Box Quantity (m) | Paket Ebatı Box Dimension (cm) | Paket Ağırlığı Box Weight (kg) | Fiyat Price (TL) |
|----------------|-------------------|--------------------------------|--------------------------------|--------------------------------|------------------|
| 502-PRK 162100 | 16 x 2 | 100 | 70x22 | 14.6 | 4,81 |
| 502-PRM 162100 | 16 x 2 | 100 | 70x22 | 14.6 | 4,81 |



PERT KILIFLI BORU
SPIRAL PIPE

| Kod Code | Çap Diameter (mm) | Paket Miktarı Box Quantity (m) | Paket Ebatı Box Dimension (cm) | Paket Ağırlığı Box Weight (kg) | Fiyat Price (TL) |
|----------------|-------------------|--------------------------------|--------------------------------|--------------------------------|------------------|
| 502-KKT1162100 | 16x2 | 100 | 70x22 | 14.6 | 4,03 |
| 502-KMT1162100 | 16x2 | 100 | 70x22 | 14.6 | 4,03 |

PEX - AL-PEX BORU
PEX - AL-PEX PIPE

| Kod Code | Çap Diameter (mm) | Paket Miktarı Box Quantity (m) | Paket Ebatı Box Dimension (cm) | Paket Ağırlığı Box Weight (kg) | Fiyat Price (TL) |
|-------------|-------------------|--------------------------------|--------------------------------|--------------------------------|------------------|
| 502-1001620 | 16x2.0 | 100/200 | 70x22 | 10.2 / 20.4 | 6,89 |
| 502-1002020 | 20x2.0 | 100 | 70x25 | 14.00 | 11,45 |
| 502-1002525 | 25x2.5 | 100 | 70x25 | 20.10 | 18,41 |
| 502-1002630 | 26x3.0 | 100 | 70x25 | 23.91 | 21,18 |
| 502-1003230 | 32x3.0 | 50 | 75x25 | 15.50 | 41,05 |



PEX-B BORU
PEX-B PIPE

| Kod Code | Çap Diameter (mm) | Paket Miktarı Box Quantity (m) | Paket Ebatı Box Dimension (cm) | Paket Ağırlığı Box Weight (kg) | Fiyat Price (TL) |
|---------------|-------------------|--------------------------------|--------------------------------|--------------------------------|------------------|
| 502-X162100 | 16x2 | 100 | 51x51x26 | 8.12 | 3,08 |
| 502-X162160 | 16x2 | 160 | 58x58x26 | 12.87 | 3,08 |
| 502-X 1622100 | 16x2.2 | 100 | 51x51x26 | 8.79 | 3,43 |
| 502-X 1622160 | 16x2.2 | 160 | 58x58x26 | 13.95 | 3,43 |
| 502-X 182160 | 18x2 | 160 | 58x58x26 | 14.7 | 4,46 |
| 502-X 202160 | 20x2 | 160 | 70x70x26 | 16.51 | 8,00 |
| 502-X 2523 | 25x2.3 | 80 | 70x70x26 | 12.03 | 16,62 |
| 502-X 3229 | 25x2.9 | 50 | 70x70x26 | 12.14 | 17,83 |



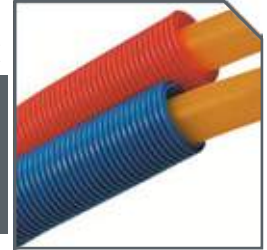
PEX-B OKSİJEN BARIYERLİ BORU
PEX-B OXYGEN BARRIER PIPE

| Kod Code | Çap Diameter (mm) | Paket Miktarı Box Quantity (m) | Paket Ebatı Box Dimension (cm) | Paket Ağırlığı Box Weight (kg) | Fiyat Price (TL) |
|---------------|-------------------|--------------------------------|--------------------------------|--------------------------------|------------------|
| 502-XO 162100 | 16 x 2 | 100 | 60x60x26 | 8.69 | 3,89 |
| 502-XO 162160 | 16 x 2 | 160 | 60x60x26 | 13.79 | 3,89 |



PIPE IN PIPE (PEX-B OKSİJEN BARIYERLİ KILIFLI BORU)
PEX-B OXYGEN BARRIER PIPE SPIRAL COATED PIPE

| Kod Code | Çap Diameter (mm) | Paket Miktarı Box Quantity (m) | Paket Ebatı Box Dimension (cm) | Paket Ağırlığı Box Weight (kg) | Fiyat Price (TL) |
|----------------|-------------------|--------------------------------|--------------------------------|--------------------------------|------------------|
| 502-XOM 162100 | 16 x 2 | 100 | 70x22 | 14.6 | 5,25 |
| 502-XOK 162100 | 16 x 2 | 100 | 70x22 | 14.6 | 5,25 |



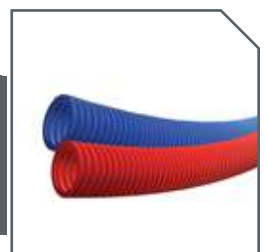
PEX - B KILIFLI BORU
PEX-B SPIRAL (Pipe in Pipe)

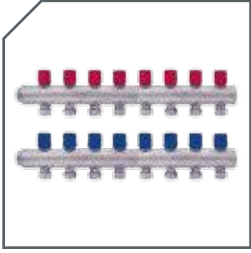
| Kod Code | Çap Diameter (mm) | Paket Miktarı Box Quantity (m) | Paket Ebatı Box Dimension (cm) | Paket Ağırlığı Box Weight (kg) | Fiyat Price (TL) |
|---------------|-------------------|--------------------------------|--------------------------------|--------------------------------|------------------|
| 502-XM 162100 | 16 x 2 | 100 | 70x22 | 14.6 | 4,39 |
| 502-XK 162100 | 16 x 2 | 100 | 70x22 | 14.6 | 4,39 |



KILIF BORU
SPIRAL PIPE

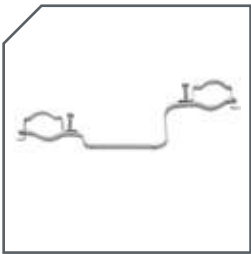
| Kod Code | Çap Diameter (mm) | Paket Miktarı Box Quantity (m) | Paket Ebatı Box Dimension (cm) | Paket Ağırlığı Box Weight (kg) | Fiyat Price (TL) |
|-----------|-------------------|--------------------------------|--------------------------------|--------------------------------|------------------|
| 702-K 162 | 25 | 100 | 56x20 | 5.60 | 1,25 |
| 702-M 162 | 25 | 100 | 56x20 | 5.60 | 1,25 |





KOLLEKTÖR
COLLECTOR

| Kod Code | Çap Diameter (mm) | Paket Miktarı Box Quantity (pcs) | Paket Ebatı Box Dimension (cm) | Paket Ağırlığı Box Weight (kg) | Fiyat Price (TL) |
|-------------|-------------------------|--|--------------------------------------|--------------------------------------|------------------------|
| 702-162400 | 2 x 16 x 2 | 2 | - | 1.004 | 64,94 |
| 702-162402 | 3 x 16 x 2 | 2 | - | 1.432 | 93,50 |
| 702-162403 | 4 x 16 x 2 | 2 | - | 1.888 | 122,10 |
| 702-162404 | 5 x 16 x 2 | 2 | - | 2.338 | 149,73 |
| 702-162405 | 6 x 16 x 2 | 2 | - | 2.788 | 177,17 |
| 702-162406 | 7 x 16 x 2 | 2 | - | 3.268 | 209,60 |
| 702-162408 | 8 x 16 x 2 | 2 | - | 3.708 | 237,10 |
| 702-162410 | 9 x 16 x 2 | 2 | - | 4.18 | 264,54 |
| 702-162412 | 10 x 16 x 2 | 2 | - | 4.592 | 291,92 |
| 702-162414 | 11 x 16 x 2 | 2 | - | 5.05 | 321,12 |
| 702-162416 | 12 x 16 x 2 | 2 | - | 5.51 | 350,29 |



KOLLEKTÖR KELEPÇESİ
COLLECTOR CLAMP

| Kod Code | Çap Diameter (mm) | Paket Miktarı Box Quantity (pcs) | Paket Ebatı Box Dimension (cm) | Paket Ağırlığı Box Weight (kg) | Fiyat Price (TL) |
|-------------|-------------------------|--|--------------------------------------|--------------------------------------|------------------------|
| 702-001621 | 5 | 70 | 20x40x40 | 10 | 8,27 |



KOLLEKTÖR DOLABI
COLLECTOR CABIN

| Kod Code | Çap Diameter (mm) | Paket Miktarı Box Quantity (pcs) | Paket Ebatı Box Dimension (cm) | Paket Ağırlığı Box Weight (kg) | Fiyat Price (TL) |
|--------------|-------------------------|--|--------------------------------------|--------------------------------------|------------------------|
| 702-12630400 | 40x10x60 | 1 | - | - | 210,00 |
| 702-12630500 | 50x10x60 | 1 | - | - | 245,91 |
| 702-12630600 | 60x10x60 | 1 | - | - | 281,57 |
| 702-12630700 | 70x10x60 | 1 | - | - | 312,62 |
| 702-12630800 | 80x10x60 | 1 | - | - | 343,89 |
| 702-12630900 | 90x10x60 | 1 | - | - | 371,69 |
| 702-12631000 | 100x10x60 | 1 | - | - | 403,49 |



KOLLEKTÖR DOLABI LÜKS
COLLECTOR CABIN LUXURY

| Kod Code | Çap Diameter (mm) | Paket Miktarı Box Quantity (pcs) | Paket Ebatı Box Dimension (cm) | Paket Ağırlığı Box Weight (kg) | Fiyat Price (TL) |
|--------------|-------------------------|--|--------------------------------------|--------------------------------------|------------------------|
| 702-12630401 | 40x10x60 | 1 | - | - | 303,58 |
| 702-12630501 | 50x10x60 | 1 | - | - | 338,36 |
| 702-12630601 | 60x10x60 | 1 | - | - | 371,91 |
| 702-12630701 | 70x10x60 | 1 | - | - | 408,69 |
| 702-12630801 | 80x10x60 | 1 | - | - | 482,26 |
| 702-12630901 | 90x10x60 | 1 | - | - | 529,15 |
| 702-12631001 | 100x10x60 | 1 | - | - | 589,28 |

90° AL-PEX DİRSEK
AL-PEX ELBOW 90°

| Kod Code | Çap Diameter (mm) | Paket Miktarı Box Quantity (pcs) | Fiyat Price (TL) |
|-------------|-------------------------|--|------------------------|
| 702-0201160 | 16x16x2 | 200 | 20,14 |
| 702-0202200 | 20x20x2 | 150 | 21,37 |



AL-PEX TE
AL-PEX T

| Kod Code | Çap Diameter (mm) | Paket Miktarı Box Quantity (pcs) | Fiyat Price (TL) |
|-------------|-------------------------|--|------------------------|
| 702-0301160 | 16x16x16x2 | 120 | 25,68 |
| 702-0302200 | 20x20x20x2 | 84 | 27,19 |



AL-PEX İNEGAL TE
AL-PEX INEGAL T

| Kod Code | Çap Diameter (mm) | Paket Miktarı Box Quantity (pcs) | Fiyat Price (TL) |
|-------------|-------------------------|--|------------------------|
| 702-0402160 | 20x16x20x2 | 100 | 27,05 |
| 702-0401200 | 16x20x16x2 | 100 | 27,19 |



AL-PEX REDÜKSİYON TE
AL-PEX REDUCER T

| Kod Code | Çap Diameter (mm) | Paket Miktarı Box Quantity (pcs) | Fiyat Price (TL) |
|-------------|-------------------------|--|------------------------|
| 702-0501160 | 20x16x16x2 | 100 | 26,64 |
| 702-0502200 | 20x20x16x2 | 100 | 26,72 |



AL-PEX REDÜKSİYON
AL-PEX REDUCER

| Kod Code | Çap Diameter (mm) | Paket Miktarı Box Quantity (pcs) | Fiyat Price (TL) |
|-------------|-------------------------|--|------------------------|
| 702-0601160 | 20x16x2 | 200 | 19,39 |



AL-PEX MANŞON
AL-PEX COUPLING

| Kod Code | Çap Diameter (mm) | Paket Miktarı Box Quantity (pcs) | Fiyat Price (TL) |
|-------------|-------------------------|--|------------------------|
| 702-0701160 | 16x16x2 | 250 | 16,75 |
| 702-0702200 | 20x20x2 | 200 | 19,72 |





AL-PEX İÇ DİŞLİ NİPEL
AL-PEX FEMALE NIPPLE

| Kod Code | Çap Diameter (mm) | Paket Miktarı Box Quantity (pcs) | Fiyat Price (TL) |
|-------------|-------------------|----------------------------------|------------------|
| 702-0801160 | 16x1/2x2 | 250 | 16,32 |
| 702-0802200 | 20x1/2x2 | 200 | 16,95 |
| 702-0803340 | 20x3 4x3 | 150 | 21,88 |



AL-PEX DİŞ DİŞLİ NİPEL
AL-PEX MALE NIPPLE

| Kod Code | Çap Diameter (mm) | Paket Miktarı Box Quantity (pcs) | Fiyat Price (TL) |
|-------------|-------------------|----------------------------------|------------------|
| 702-0901160 | 16x1/2x2 | 300 | 15,57 |
| 702-0902200 | 20x1/2x2 | 200 | 15,50 |
| 702-0903340 | 20x3 4x3 | 200 | 19,04 |



AL-PEX İÇ DİŞ TE
AL-PEX FEMALE T

| Kod Code | Çap Diameter (mm) | Paket Miktarı Box Quantity (pcs) | Fiyat Price (TL) |
|-------------|-------------------|----------------------------------|------------------|
| 702-0110116 | 16x1/2x16x2 | 100 | 25,33 |
| 702-0110220 | 20x1/2x20x2 | 100 | 25,48 |



AL-PEX DİŞ DİŞ TE
AL-PEX MALE T

| Kod Code | Çap Diameter (mm) | Paket Miktarı Box Quantity (pcs) | Fiyat Price (TL) |
|-------------|-------------------|----------------------------------|------------------|
| 702-0120116 | 16x1/2x16x2 | 100 | 27,05 |
| 702-0120220 | 20x1/2x20x2 | 100 | 27,19 |



AL-PEX İÇ DİŞ DİRSEK
AL-PEX FEMALE ELBOW

| Kod Code | Çap Diameter (mm) | Paket Miktarı Box Quantity (pcs) | Fiyat Price (TL) |
|-------------|-------------------|----------------------------------|------------------|
| 702-0130116 | 16x1/2x2 | 200 | 19,25 |
| 702-0130220 | 20x1/2x2 | 150 | 19,40 |



AL-PEX DİŞ DİŞ DİRSEK
MALE ELBOW

| Kod Code | Çap Diameter (mm) | Paket Miktarı Box Quantity (pcs) | Fiyat Price (TL) |
|-------------|-------------------|----------------------------------|------------------|
| 702-0140116 | 16x1/2x2 | 200 | 21,47 |
| 702-0140220 | 20x1/2x2 | 150 | 21,58 |



AL-PEX KÖRTAPA
AL-PEX STOP END

| Kod Code | Çap Diameter (mm) | Paket Miktarı Box Quantity (pcs) | Fiyat Price (TL) |
|-------------|-------------------|----------------------------------|------------------|
| 702-0150116 | 16x2 | 250 | 13,29 |
| 702-0150220 | 20x2 | 200 | 15,16 |

KÖŞE RADYATÖR VANASI
CORNER RADIATOR VALVE

| Kod Code | Çap Diameter (mm) | Paket Miktarı Box Quantity (pcs) | Paket Ebatı Box Dimension (cm) | Paket Ağırlığı Box Weight (kg) | Fiyat Price (TL) |
|------------|-------------------|----------------------------------|--------------------------------|--------------------------------|------------------|
| 702-162320 | 1/2" | 70 | 35x20x20 | 11.00 | 24,38 |



DÜZ RADYATÖR VANASI
STRAIGHT RADIATOR VALVE

| Kod Code | Çap Diameter (mm) | Paket Miktarı Box Quantity (pcs) | Paket Ebatı Box Dimension (cm) | Paket Ağırlığı Box Weight (kg) | Fiyat Price (TL) |
|------------|-------------------|----------------------------------|--------------------------------|--------------------------------|------------------|
| 702-162323 | 1/2" | 70 | 35x20x20 | 13.50 | 28,49 |



PEX KÖŞE RADYATÖR VANASI
PEX CORNER RADIATOR VALVE

| Kod Code | Çap Diameter (mm) | Paket Miktarı Box Quantity (pcs) | Paket Ebatı Box Dimension (cm) | Paket Ağırlığı Box Weight (kg) | Fiyat Price (TL) |
|------------|-------------------|----------------------------------|--------------------------------|--------------------------------|------------------|
| 702-162321 | 1/2" 16x2 | 70 | 35x20x20 | 12.50 | 29,95 |



PEX DÜZ RADYATÖR VANASI
PEX STRAIGHT RADIATOR VALVE

| Kod Code | Çap Diameter (mm) | Paket Miktarı Box Quantity (pcs) | Paket Ebatı Box Dimension (cm) | Paket Ağırlığı Box Weight (kg) | Fiyat Price (TL) |
|------------|-------------------|----------------------------------|--------------------------------|--------------------------------|------------------|
| 702-162325 | 1/2" 16x2 | 70 | 35x20x20 | 14.50 | 32,68 |



MİNİ REKOR
MINI COMPRESSION COUPLING

| Kod Code | Çap Diameter (mm) | Paket Miktarı Box Quantity (pcs) | Paket Ebatı Box Dimension (cm) | Paket Ağırlığı Box Weight (kg) | Fiyat Price (TL) |
|------------|-------------------|----------------------------------|--------------------------------|--------------------------------|------------------|
| 702-162202 | 16 | 250 | 35x20x20 | 16.25 | 9,39 |



UZATMA ÇUBUĞU BAĞLANTI REKORU
EXTENDED PIPE CONNECTION COMPRESSION COUPLING

| Kod Code | Çap Diameter (mm) | Paket Miktarı Box Quantity (pcs) | Paket Ebatı Box Dimension (cm) | Paket Ağırlığı Box Weight (kg) | Fiyat Price (TL) |
|------------|-------------------|----------------------------------|--------------------------------|--------------------------------|------------------|
| 702-162302 | 16 | 250 | 35x20x20 | 24.50 | 12,72 |



REKORLU NİPEL
COUPLING WITH NIPPLE

| Kod Code | Çap Diameter (mm) | Paket Miktarı Box Quantity (pcs) | Paket Ebatı Box Dimension (cm) | Paket Ağırlığı Box Weight (kg) | Fiyat Price (TL) |
|---------------------------|-------------------|----------------------------------|--------------------------------|--------------------------------|------------------|
| 702-162304 Çıkış - Outlet | 1/2" | 250 | 35x20x20 | 15.20 | 9,17 |
| 702-162306 Giriş - Inlet | 16x2 | 250 | 35x20x20 | 17.21 | 9,31 |





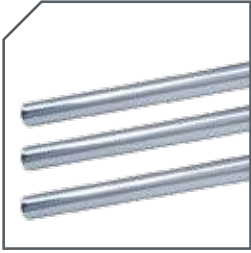
KÖŞE RADYATÖR MANŞON
CORNER RADIATOR COUPLING

| Kod Code | Çap Diameter (mm) | Paket Miktarı Box Quantity (pcs) | Paket Ebatı Box Dimension (cm) | Paket Ağırlığı Box Weight (kg) | Fiyat Price (TL) |
|-------------|-------------------------|--|--------------------------------------|--------------------------------------|------------------------|
| 702-162322 | 1/2" | 50 | 35x20x20 | 13.70 | 18,96 |



ALTTAN GİRİŞ - ÇIKIŞ VANASI
INLET - OUTLET VALVE

| Kod Code | Çap Diameter (mm) | Paket Miktarı Box Quantity (pcs) | Paket Ebatı Box Dimension (cm) | Paket Ağırlığı Box Weight (kg) | Fiyat Price (TL) |
|-------------|-------------------------|--|--------------------------------------|--------------------------------------|------------------------|
| 702-162324 | 1/2" | 25 | 35x20x20 | 6.85 | 26,61 |



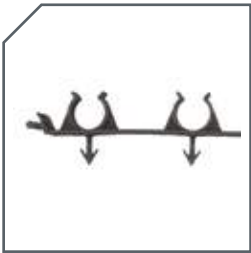
KROM KAPLI PİRİNÇ UZATMA BORUSU
CHROME PLATED BRASS EXTENSION PIPE

| Kod Code | Çap Diameter (mm) | Paket Miktarı Box Quantity (pcs) | Paket Ebatı Box Dimension (cm) | Paket Ağırlığı Box Weight (kg) | Fiyat Price (TL) |
|-------------|-------------------------|--|--------------------------------------|--------------------------------------|------------------------|
| 702-162310 | 15 | 100 | - | 5.75 | 8,41 |
| 702-162311 | 45 | 50 | - | 5.00 | 20,65 |
| 702-162312 | 60 | 50 | - | 11.47 | 30,16 |
| 702-162313 | 90 | 50 | - | 17.24 | 44,83 |



KÖŞE DÜZELTİCİ
CORNER CORRECTIVE

| Kod Code | Çap Diameter (mm) | Paket Miktarı Box Quantity (pcs) | Paket Ebatı Box Dimension (cm) | Paket Ağırlığı Box Weight (kg) | Fiyat Price (TL) |
|-------------|-------------------------|--|--------------------------------------|--------------------------------------|------------------------|
| 702-001616 | 16 | 150 | 60x40x40 | 14.50 | 1,40 |



KLİPSLİ LAMA
CUTTING EDGE WITH CLIP

| Kod Code | Çap Diameter (mm) | Paket Miktarı Box Quantity (pcs) | Paket Ebatı Box Dimension (cm) | Paket Ağırlığı Box Weight (kg) | Fiyat Price (TL) |
|-------------|-------------------------|--|--------------------------------------|--------------------------------------|------------------------|
| 702-001617 | 16 | 400 | 60x40x40 | 12.50 | 1,51 |



BORU TUTUCU
PIPE HOLDER

| Kod Code | Çap Diameter (mm) | Paket Miktarı Box Quantity (pcs) | Paket Ebatı Box Dimension (cm) | Paket Ağırlığı Box Weight (kg) | Fiyat Price (TL) |
|-------------|-------------------------|--|--------------------------------------|--------------------------------------|------------------------|
| 702-001620 | 25 | 10.000 | Sack Çuval | 15.50 | 0,16 |



YERE TESPİT DUBELİ
WALL PLUG FOR FLOOR

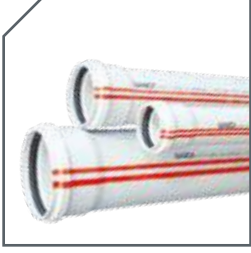
| Kod Code | Çap Diameter (mm) | Paket Miktarı Box Quantity (pcs) | Paket Ebatı Box Dimension (cm) | Paket Ağırlığı Box Weight (kg) | Fiyat Price (TL) |
|-------------|-------------------------|--|--------------------------------------|--------------------------------------|------------------------|
| 702-001618 | 16 | 7.500 | Sack Çuval | 13.75 | 0,11 |
| 702-001619 | 25 | 5.000 | Sack Çuval | 18.30 | 0,17 |

SANICA

BORU PIPE



ATIK SU BORULARI ve EK PARÇALARI
PVC WASTE WATER PIPES and FITTINGS

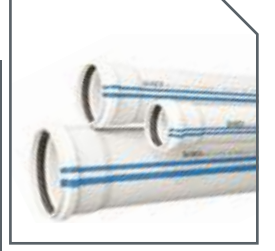


PVC ATIK SU BORUSU TİP 1 (3.2 mm)
PVC WASTE WATER PIPE TYPE 1 (3.2 mm)

| Kod Code | Çap / Boy Diameter / Length (mm) | Paket Miktarı Bundle / Sack Quantity (pcs) | Ambalaj Tipi Packing Type | Fiyat Price (TL) |
|-------------|--|--|------------------------------|------------------------|
| 503-032000 | 50/150 | 150 | Çuval Sack | 2,65 |
| 503-032002 | 50/250 | 100 | Çuval Sack | 3,82 |
| 503-032004 | 50/500 | 50 | Çuval Sack | 5,40 |
| 503-032006 | 50/1000 | 5 | Bağ Bundle | 9,38 |
| 503-032008 | 50/2000 | 5 | Bağ Bundle | 18,38 |
| 503-032010 | 50/3000 | 5 | Bağ Bundle | 26,53 |
| 503-032012 | 50/6000 | 5 | Bağ Bundle | 51,63 |
| 503-032014 | 75/150 | 70 | Çuval Sack | 4,44 |
| 503-032016 | 75/250 | 50 | Çuval Sack | 6,82 |
| 503-032018 | 75/500 | 25 | Çuval Sack | 8,75 |
| 503-032020 | 75/1000 | 5 | Bağ Bundle | 16,12 |
| 503-032022 | 75/2000 | 5 | Bağ Bundle | 30,82 |
| 503-032024 | 75/3000 | 5 | Bağ Bundle | 43,81 |
| 503-032026 | 75/6000 | 5 | Bağ Bundle | 89,73 |
| 503-032028 | 110/150 | 35 | Çuval Sack | 7,45 |
| 503-032030 | 110/250 | 25 | Çuval Sack | 10,13 |
| 503-032032 | 110/500 | 12 | Çuval Sack | 13,93 |
| 503-032034 | 110/1000 | 3 | Bağ Bundle | 24,30 |
| 503-032036 | 110/2000 | 3 | Bağ Bundle | 46,14 |
| 503-032038 | 110/3000 | 3 | Bağ Bundle | 66,10 |
| 503-032040 | 110/6000 | 3 | Bağ Bundle | 134,94 |
| 503-032042 | 125/150 | 25 | Çuval Sack | 9,50 |
| 503-032044 | 125/250 | 15 | Çuval Sack | 13,26 |
| 503-032046 | 125/500 | 10 | Çuval Sack | 19,69 |
| 503-032048 | 125/1000 | 3 | Bağ Bundle | 34,22 |
| 503-032050 | 125/2000 | 3 | Bağ Bundle | 63,91 |
| 503-032052 | 125/3000 | 3 | Bağ Bundle | 94,57 |
| 503-032054 | 125/6000 | 3 | Bağ Bundle | 198,93 |
| 503-032056 | 160/150 | 15 | Çuval Sack | 14,07 |
| 503-032058 | 160/250 | 9 | Çuval Sack | 19,15 |
| 503-032060 | 160/500 | 5 | Çuval Sack | 30,06 |
| 503-032062 | 160/1000 | 3 | Bağ Bundle | 51,04 |
| 503-032064 | 160/2000 | 3 | Bağ Bundle | 96,45 |
| 503-032066 | 160/3000 | 3 | Bağ Bundle | 142,42 |
| 503-032068 | 160/6000 | 1 | Bağ Bundle | 281,18 |
| 503-032070 | 200/150 | 10 | Bağ Bundle | 23,61 |
| 503-032072 | 200/250 | 8 | Bağ Bundle | 30,38 |
| 503-032074 | 200/500 | 2 | Bağ Bundle | 51,97 |
| 503-032076 | 200/1000 | 1 | Bağ Bundle | 83,00 |
| 503-032078 | 200/2000 | 1 | Bağ Bundle | 156,35 |
| 503-032080 | 200/3000 | 1 | Bağ Bundle | 230,75 |
| 503-032082 | 200/6000 | 1 | Bağ Bundle | 455,35 |

PVC ATIK SU BORUSU TİP 2 (2.2 mm)
PVC WASTE WATER PIPE TYPE 2 (2.2 mm)

| Kod Code | Çap / Boy Diameter / Length (mm) | Paket Miktarı Bundle / Sack Quantity (pcs) | Ambalaj Tipi Packing Type | Fiyat Price (TL) |
|------------|--|--|------------------------------|------------------------|
| 503-022000 | 50/150 | 150 | Çuval Sack | 1,82 |
| 503-022002 | 50/250 | 100 | Çuval Sack | 2,44 |
| 503-022004 | 50/500 | 50 | Çuval Sack | 3,73 |
| 503-022006 | 50/1000 | 5 | Bağ Bundle | 6,68 |
| 503-022008 | 50/2000 | 5 | Bağ Bundle | 12,39 |
| 503-022010 | 50/3000 | 5 | Bağ Bundle | 18,59 |
| 503-022012 | 50/6000 | 5 | Bağ Bundle | 37,09 |
| 503-022014 | 75/150 | 70 | Çuval Sack | 3,75 |
| 503-022016 | 75/250 | 50 | Çuval Sack | 4,32 |
| 503-022018 | 75/500 | 25 | Çuval Sack | 5,94 |
| 503-022020 | 75/1000 | 5 | Bağ Bundle | 10,32 |
| 503-022022 | 75/2000 | 5 | Bağ Bundle | 20,16 |
| 503-022024 | 75/3000 | 5 | Bağ Bundle | 29,10 |
| 503-022026 | 75/6000 | 5 | Bağ Bundle | 58,75 |
| 503-022028 | 110/150 | 35 | Çuval Sack | 5,30 |
| 503-022030 | 110/250 | 25 | Çuval Sack | 7,20 |
| 503-022032 | 110/500 | 12 | Çuval Sack | 9,50 |
| 503-022034 | 110/1000 | 3 | Bağ Bundle | 16,60 |
| 503-022036 | 110/2000 | 3 | Bağ Bundle | 32,26 |
| 503-022038 | 110/3000 | 3 | Bağ Bundle | 45,47 |
| 503-022040 | 110/6000 | 3 | Bağ Bundle | 93,49 |
| 503-022042 | 125/150 | 25 | Çuval Sack | 5,84 |
| 503-022044 | 125/250 | 15 | Çuval Sack | 8,03 |
| 503-022046 | 125/500 | 10 | Çuval Sack | 14,33 |
| 503-022048 | 125/1000 | 3 | Bağ Bundle | 25,14 |
| 503-022050 | 125/2000 | 3 | Bağ Bundle | 48,01 |
| 503-022052 | 125/3000 | 3 | Bağ Bundle | 70,85 |
| 503-022054 | 125/6000 | 3 | Bağ Bundle | 137,67 |
| 503-022056 | 160/150 | 15 | Çuval Sack | 10,13 |
| 503-022058 | 160/250 | 9 | Çuval Sack | 15,85 |
| 503-022060 | 160/500 | 5 | Çuval Sack | 22,69 |
| 503-022062 | 160/1000 | 3 | Bağ Bundle | 39,74 |
| 503-022064 | 160/2000 | 3 | Bağ Bundle | 77,93 |
| 503-022066 | 160/3000 | 3 | Bağ Bundle | 124,24 |
| 503-022068 | 160/6000 | 1 | Bağ Bundle | 199,87 |
| 503-022070 | 200/150 | 10 | Bağ Bundle | 15,82 |
| 503-022072 | 200/250 | 8 | Bağ Bundle | 19,33 |
| 503-022074 | 200/500 | 2 | Bağ Bundle | 42,28 |
| 503-022076 | 200/1000 | 1 | Bağ Bundle | 71,47 |
| 503-022078 | 200/2000 | 1 | Bağ Bundle | 140,09 |
| 503-022080 | 200/3000 | 1 | Bağ Bundle | 178,99 |
| 503-022082 | 200/6000 | 1 | Bağ Bundle | 352,80 |





DİRSEK 45°
45° ELBOW

| Kod Code | Çap Diameter (mm) | Çuval Miktarı Sack Quantity (pcs) | Fiyat Price (TL) |
|------------|-------------------|-----------------------------------|------------------|
| 503-032200 | 50x45 | 200 | 1,80 |
| 503-032202 | 75x45 | 125 | 3,28 |
| 503-032204 | 110x45 | 40 | 6,00 |
| 503-032206 | 125x45 | 25 | 9,29 |
| 503-032208 | 160x45 | 15 | 20,34 |
| 503-032210 | 200x45 | 8 | 68,84 |



DİRSEK 87°
87° ELBOW

| Kod Code | Çap Diameter (mm) | Çuval Miktarı Sack Quantity (pcs) | Fiyat Price (TL) |
|------------|-------------------|-----------------------------------|------------------|
| 503-032224 | 50x87 | 200 | 2,53 |
| 503-032226 | 75x87 | 100 | 4,44 |
| 503-032228 | 110x87 | 30 | 8,00 |
| 503-032230 | 125x87 | 20 | 11,76 |
| 503-032232 | 160x87 | 10 | 27,11 |
| 503-032234 | 200x87 | 4 | 87,74 |



TEK ÇATAL 45°
45° SINGLE BRANCH

| Kod Code | Çap Diameter (mm) | Çuval Miktarı Sack Quantity (pcs) | Fiyat Price (TL) |
|------------|-------------------|-----------------------------------|------------------|
| 503-032250 | 50x50x45 | 100 | 3,90 |
| 503-032252 | 75x50x45 | 50 | 5,43 |
| 503-032254 | 75x75x45 | 30 | 8,03 |
| 503-032256 | 110x50x45 | 30 | 8,84 |
| 503-032258 | 110x75x45 | 25 | 12,68 |
| 503-032260 | 110x110x45 | 15 | 15,62 |
| 503-032262 | 125x110x45 | 10 | 26,28 |
| 503-032264 | 125x125x45 | 10 | 31,99 |
| 503-032266 | 160x110x45 | 5 | 39,51 |
| 503-032268 | 160x125x45 | 8 | 44,95 |
| 503-032270 | 160x160x45 | 5 | 61,99 |
| 503-032272 | 200x110x45 | 5 | 78,93 |
| 702-032274 | 200x125x45 | 5 | 115,47 |
| 503-032276 | 200x160x45 | 4 | 125,23 |
| 503-032278 | 200x200x45 | 4 | 142,12 |

TE ÇATAL 87°
87° T BRANCH

| Kod Code | Çap Diameter (mm) | Çuval Miktarı Sack Quantity (pcs) | Fiyat Price (TL) |
|------------|-------------------|-----------------------------------|------------------|
| 503-032300 | 50x50x87 | 100 | 3,87 |
| 503-032302 | 75x50x87 | 50 | 5,84 |
| 503-032304 | 75x75x87 | 50 | 7,28 |
| 503-032306 | 110x50x87 | 30 | 8,65 |
| 503-032308 | 110x75x87 | 25 | 12,78 |
| 503-032310 | 110x110x87 | 20 | 13,68 |
| 503-032312 | 125x110x87 | 10 | 23,91 |
| 503-032314 | 125x125x87 | 10 | 27,78 |
| 503-032316 | 160x110x87 | 5 | 39,30 |
| 702-032318 | 160x125x87 | 5 | 43,97 |
| 503-032320 | 160x160x87 | 5 | 56,81 |
| 702-032322 | 200x110x87 | 5 | 88,45 |
| 702-032324 | 200x160x87 | 5 | 115,47 |
| 702-032326 | 200x200x87 | 4 | 155,44 |

ÇİFT ÇATAL 45°
45° DOUBLE BRANCH

| Kod Code | Çap Diameter (mm) | Çuval Miktarı Sack Quantity (pcs) | Fiyat Price (TL) |
|------------|-------------------|-----------------------------------|------------------|
| 503-032350 | 50x50x45 | 75 | 6,91 |
| 503-032352 | 75x50x45 | 50 | 9,66 |
| 503-032354 | 75x75x45 | 25 | 16,43 |
| 503-032356 | 110x50x45 | 10 | 15,87 |
| 503-032358 | 110x110x45 | 10 | 25,62 |

İSTAVROZ TE ÇATAL 87°
87° CROSS T

| Kod Code | Çap Diameter (mm) | Çuval Miktarı Sack Quantity (pcs) | Fiyat Price (TL) |
|------------|-------------------|-----------------------------------|------------------|
| 503-032370 | 110x50x87 | 10 | 15,90 |
| 503-032372 | 110x110x87 | 10 | 33,33 |

REDÜKSİYON
REDUCING SOCKET

| Kod Code | Çap Diameter (mm) | Çuval Miktarı Sack Quantity (pcs) | Fiyat Price (TL) |
|------------|-------------------|-----------------------------------|------------------|
| 503-032400 | 75x50 | 75 | 3,20 |
| 503-032402 | 110x50 | 75 | 5,30 |
| 503-032404 | 110x75 | 75 | 5,58 |
| 503-032406 | 125x110 | 40 | 10,13 |
| 503-032407 | 160x125 | 25 | 21,57 |
| 503-032408 | 160x110 | 10 | 18,07 |
| 503-032409 | 200x125 | 15 | 59,53 |
| 503-032410 | 200x110 | 15 | 56,31 |
| 503-032412 | 200x160 | 10 | 65,73 |



KAYAR MANŞON
SLIDING COUPLING

| Kod Code | Çap Diameter (mm) | Çuval Miktarı Sack Quantity (pcs) | Fiyat Price (TL) |
|------------|-------------------|-----------------------------------|------------------|
| 503-032420 | 50 | 100 | 2,71 |
| 503-032422 | 75 | 50 | 4,22 |
| 503-032424 | 110 | 40 | 7,82 |
| 503-032426 | 125 | 30 | 15,92 |
| 503-032428 | 160 | 20 | 24,50 |
| 503-032429 | 200 | 8 | 47,67 |



ES SİFON
S SIPHON

| Kod Code | Çap Diameter (mm) | Çuval Miktarı Sack Quantity (pcs) | Fiyat Price (TL) |
|------------|-------------------|-----------------------------------|------------------|
| 503-032430 | 75x75x45 | 30 | 16,11 |
| 503-032432 | 75x75x87 | 30 | 17,65 |
| 503-032434 | 110x110x45 | 10 | 21,00 |
| 503-032436 | 110x110x87 | 10 | 24,66 |



TEMİZLEME TE
CLEANING T

| Kod Code | Çap Diameter (mm) | Çuval Miktarı Sack Quantity (pcs) | Fiyat Price (TL) |
|------------|-------------------|-----------------------------------|------------------|
| 702-032440 | 50 | 100 | 9,00 |
| 503-032441 | 75 | 50 | 13,00 |
| 503-032442 | 110 | 20 | 16,98 |
| 702-032443 | 125 | 10 | 33,55 |
| 503-032444 | 160 | 9 | 53,10 |
| 702-032446 | 200 | 4 | 131,03 |



MUF TAPASI
PLUG

| Kod Code | Çap Diameter (mm) | Çuval Miktarı Sack Quantity (pcs) | Fiyat Price (TL) |
|------------|-------------------|-----------------------------------|------------------|
| 503-022480 | 50 | 500 | 1,59 |
| 503-022482 | 75 | 200 | 2,85 |
| 503-022484 | 110 | 125 | 3,94 |
| 702-022486 | 125 | 100 | 11,09 |
| 702-022488 | 160 | 100 | 13,32 |
| 702-022490 | 200 | 35 | 33,94 |

SOMONLU KELEPÇE
CLAMP WITH NUT

| Kod Code | Çap Diameter (mm) | Çuval Miktarı Sack Quantity (pcs) | Fiyat Price (TL) |
|------------|-------------------|-----------------------------------|------------------|
| 702-032461 | 50 | 125 | 4,85 |
| 702-032463 | 75 | 60 | 8,84 |
| 702-032465 | 110 | 50 | 11,98 |
| 702-032467 | 125 | 50 | 14,11 |
| 702-032469 | 160 | 30 | 17,31 |



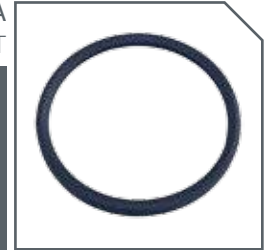
TRİFONLU KELEPÇE
CLAMP

| Kod Code | Çap Diameter (mm) | Çuval Miktarı Sack Quantity (pcs) | Fiyat Price (TL) |
|------------|-------------------|-----------------------------------|------------------|
| 702-032460 | 50 | 125 | 5,06 |
| 702-032462 | 75 | 60 | 9,11 |
| 702-032464 | 110 | 30 | 12,26 |
| 702-032466 | 125 | 25 | 14,23 |
| 702-032468 | 160 | 25 | 17,60 |



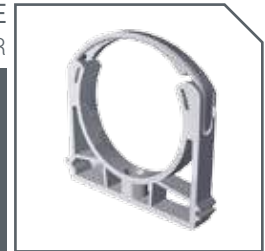
CONTA
GASKET

| Kod Code | Çap Diameter (mm) | Çuval Miktarı Sack Quantity (pcs) | Fiyat Price (TL) |
|------------|-------------------|-----------------------------------|------------------|
| 702-032480 | 50 | - | 0,72 |
| 702-032482 | 75 | - | 1,12 |
| 702-032484 | 110 | - | 1,72 |
| 702-032486 | 125 | - | 2,95 |
| 702-032488 | 160 | - | 4,35 |
| 702-032490 | 200 | - | 10,87 |



KAPAKLI KELEPÇE
CLAMP WITH COVER

| Kod Code | Çap Diameter (mm) | Çuval Miktarı Sack Quantity (pcs) | Fiyat Price (TL) |
|------------|-------------------|-----------------------------------|------------------|
| 702-022460 | 50 | 150 | 1,21 |
| 702-022462 | 75 | 150 | 2,27 |
| 702-022464 | 110 | 100 | 3,45 |
| 702-022466 | 125 | 100 | 5,98 |
| 702-022468 | 160 | 50 | 10,23 |
| 702-022470 | 200 | 35 | 19,97 |





ÇATI OLUĞU
RAIN DRAIN PIPE

| Kod Code | Çap / Boy Diameter / Length (mm) | Paket Miktarı Bundle Quantity (pcs) | Fiyat Price (TL) |
|------------|--|---|------------------------|
| 702-015040 | 150x4000 | 5 | 63,08 |



OLUK DİRSEĞİ 90°
RAIN DRAIN PIPE WITH CORNER 90°

| Kod Code | Çap / Boy Diameter / Length (mm) | Paket Miktarı Bundle Quantity (pcs) | Fiyat Price (TL) |
|------------|--|---|------------------------|
| 702-015041 | 150 | 24 | 15,02 |



OLUK MANŞONU
RAIN DRAIN PIPE SOCKET

| Kod Code | Çap / Boy Diameter / Length (mm) | Paket Miktarı Bundle Quantity (pcs) | Fiyat Price (TL) |
|------------|--|---|------------------------|
| 702-015042 | 150 | 40 | 14,16 |



OLUK İNİŞ
RAIN DRAIN PIPE OUTLET

| Kod Code | Çap / Boy Diameter / Length (mm) | Paket Miktarı Bundle Quantity (pcs) | Fiyat Price (TL) |
|------------|--|---|------------------------|
| 702-015043 | 150x75 | 24 | 16,61 |
| 702-015045 | 150x110 | 24 | 29,90 |



OLUK KÖR TAPASI
RAIN DRAIN PIPE STOP END

| Kod Code | Çap / Boy Diameter / Length (mm) | Paket Miktarı Bundle Quantity (pcs) | Fiyat Price (TL) |
|------------|--|---|------------------------|
| 702-015044 | 150 | 150 | 3,58 |

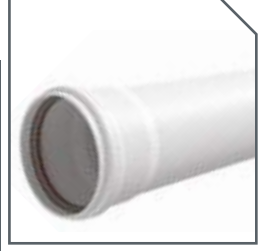


OLUK KELEPÇESİ
DRAINAGE CLAMP

| Kod Code | Çap / Boy Diameter / Length (mm) | Paket Miktarı Bundle Quantity (pcs) | Fiyat Price (TL) |
|------------|--|---|------------------------|
| 702-015046 | 150 | 75 | 4,84 |

PP ATIK SU BORUSU TİP 2 (2.2 mm)
PP WASTE WATER PIPE TYPE 2 (2.2 mm)

| Kod Code | Çap / Boy Diameter / Length (mm) | Paket Miktarı Bundle / Sack Quantity (pcs) | Ambalaj Tipi Packing Type | Fiyat Price (TL) |
|------------|--|--|------------------------------|------------------------|
| 503-042000 | 50/150 | 150 | Çuval Sack | 2,86 |
| 503-042002 | 50/250 | 100 | Çuval Sack | 3,65 |
| 503-042004 | 50/500 | 50 | Çuval Sack | 5,59 |
| 503-042006 | 50/1000 | 10 | Bağ Bundle | 9,40 |
| 503-042008 | 50/2000 | 10 | Bağ Bundle | 17,81 |
| 503-042010 | 50/3000 | 10 | Bağ Bundle | 26,02 |
| 503-042012 | 50/6000 | 5 | Bağ Bundle | 51,16 |
| 503-042014 | 75/150 | 70 | Çuval Sack | 4,58 |
| 503-042016 | 75/250 | 50 | Çuval Sack | 5,96 |
| 503-042018 | 75/500 | 25 | Çuval Sack | 8,97 |
| 503-042020 | 75/1000 | 10 | Bağ Bundle | 15,81 |
| 503-042022 | 75/2000 | 10 | Bağ Bundle | 29,71 |
| 503-042024 | 75/3000 | 10 | Bağ Bundle | 43,80 |
| 503-042026 | 75/6000 | 5 | Bağ Bundle | 86,74 |
| 503-042028 | 110/150 | 35 | Çuval Sack | 7,26 |
| 503-042030 | 110/250 | 25 | Çuval Sack | 9,74 |
| 503-042032 | 110/500 | 12 | Çuval Sack | 15,18 |
| 503-042034 | 110/1000 | 6 | Bağ Bundle | 27,27 |
| 503-042036 | 110/2000 | 6 | Bağ Bundle | 52,32 |
| 503-042038 | 110/3000 | 6 | Bağ Bundle | 74,16 |
| 503-042040 | 110/6000 | 3 | Bağ Bundle | 152,36 |
| 503-042042 | 125/150 | 25 | Çuval Sack | 10,42 |
| 503-042044 | 125/250 | 15 | Çuval Sack | 13,90 |
| 503-042046 | 125/500 | 10 | Çuval Sack | 22,20 |
| 503-042048 | 125/1000 | 3 | Bağ Bundle | 39,24 |
| 503-042050 | 125/2000 | 3 | Bağ Bundle | 72,32 |
| 503-042052 | 125/3000 | 3 | Bağ Bundle | 106,32 |
| 503-042054 | 125/6000 | 3 | Bağ Bundle | 203,99 |
| 503-042056 | 160/150 | 15 | Çuval Sack | 16,41 |
| 503-042058 | 160/250 | 9 | Çuval Sack | 22,93 |
| 503-042060 | 160/500 | 5 | Çuval Sack | 33,45 |
| 503-042062 | 160/1000 | 3 | Bağ Bundle | 58,90 |
| 503-042064 | 160/2000 | 3 | Bağ Bundle | 109,42 |
| 503-042066 | 160/3000 | 3 | Bağ Bundle | 156,14 |
| 503-042068 | 160/6000 | 3 | Bağ Bundle | 303,71 |





DİRSEK 45°
45° ELBOW

| Kod Code | Çap Diameter (mm) | Çuval Miktarı Sack Quantity (pcs) | Fiyat Price (TL) |
|------------|-------------------|-----------------------------------|------------------|
| 503-022200 | 50x45 | 100 | 2,14 |
| 503-022202 | 75x45 | 40 | 3,92 |
| 503-022204 | 110x45 | 15 | 7,20 |
| 503-022206 | 125x45 | 10 | 10,95 |
| 503-022208 | 160x45 | 5 | 19,29 |



DİRSEK 87°
87° ELBOW

| Kod Code | Çap Diameter (mm) | Çuval Miktarı Sack Quantity (pcs) | Fiyat Price (TL) |
|------------|-------------------|-----------------------------------|------------------|
| 503-022224 | 50x87 | 100 | 3,04 |
| 503-022226 | 75x87 | 40 | 5,33 |
| 503-022228 | 110x87 | 15 | 8,91 |
| 503-022230 | 125x87 | 10 | 13,23 |
| 503-022232 | 160x87 | 5 | 27,19 |



TEK ÇATAL 45°
45° SINGLE BRANCH

| Kod Code | Çap Diameter (mm) | Çuval Miktarı Sack Quantity (pcs) | Fiyat Price (TL) |
|------------|-------------------|-----------------------------------|------------------|
| 503-022250 | 50x50x45 | 50 | 4,45 |
| 503-022252 | 75x50x45 | 25 | 6,35 |
| 503-022254 | 75x75x45 | 15 | 8,93 |
| 503-022256 | 110x50x45 | 10 | 10,02 |
| 503-022258 | 110x75x45 | 10 | 14,65 |
| 503-022260 | 110x110x45 | 6 | 16,66 |



TE ÇATAL 87°
87° T BRANCH

| Kod Code | Çap Diameter (mm) | Çuval Miktarı Sack Quantity (pcs) | Fiyat Price (TL) |
|------------|-------------------|-----------------------------------|------------------|
| 503-022300 | 50x50x87 | 50 | 4,64 |
| 503-022302 | 75x50x87 | 30 | 6,74 |
| 503-022304 | 75x75x87 | 20 | 8,72 |
| 503-022306 | 110x50x87 | 15 | 10,09 |
| 503-022308 | 110x75x87 | 10 | 15,20 |
| 503-022310 | 110x110x87 | 8 | 15,75 |

ÇİFT ÇATAL 45°
45° DOUBLE BRANCH

| Kod Code | Çap Diameter (mm) | Çuval Miktarı Sack Quantity (pcs) | Fiyat Price (TL) |
|------------|-------------------|-----------------------------------|------------------|
| 503-022350 | 50x50x45 | 30 | 7,88 |
| 503-022352 | 75x50x45 | 20 | 10,58 |
| 503-022354 | 75x75x45 | 10 | 18,57 |
| 503-022356 | 110x50x45 | 10 | 19,03 |
| 503-022358 | 110x110x45 | 5 | 26,65 |

İSTAVROZ TE ÇATAL 87°
87° CROSS T

| Kod Code | Çap Diameter (mm) | Çuval Miktarı Sack Quantity (pcs) | Fiyat Price (TL) |
|------------|-------------------|-----------------------------------|------------------|
| 503-022370 | 110x50x87 | 10 | 17,33 |
| 503-022372 | 110x110x87 | 6 | 39,98 |

REDÜKSİYON
REDUCING SOCKET

| Kod Code | Çap Diameter (mm) | Çuval Miktarı Sack Quantity (pcs) | Fiyat Price (TL) |
|------------|-------------------|-----------------------------------|------------------|
| 503-022400 | 75x50 | 75 | 3,63 |
| 503-022402 | 110x50 | 30 | 5,84 |
| 503-022404 | 110x75 | 25 | 6,69 |
| 503-022406 | 125x110 | 20 | 11,32 |
| 503-022408 | 160x110 | 10 | 20,34 |
| 503-022407 | 160x125 | 10 | 25,85 |

KAYAR MANŞON
SLIDING COUPLING

| Kod Code | Çap Diameter (mm) | Çuval Miktarı Sack Quantity (pcs) | Fiyat Price (TL) |
|------------|-------------------|-----------------------------------|------------------|
| 503-022420 | 50 | 100 | 3,00 |
| 503-022422 | 75 | 50 | 5,00 |
| 503-022424 | 110 | 20 | 8,80 |





ES SİFON
S SIPHON

| Kod Code | Çap Diameter (mm) | Çuval Miktarı Sack Quantity (pcs) | Fiyat Price (TL) |
|------------|-------------------|-----------------------------------|------------------|
| 503-022434 | 110x110x45 | 5 | 25,20 |
| 503-022436 | 110x110x87 | 5 | 27,04 |



TEMİZLEME TE
CLEANING T

| Kod Code | Çap Diameter (mm) | Çuval Miktarı Sack Quantity (pcs) | Fiyat Price (TL) |
|------------|-------------------|-----------------------------------|------------------|
| 503-022442 | 110 | 10 | 15,59 |

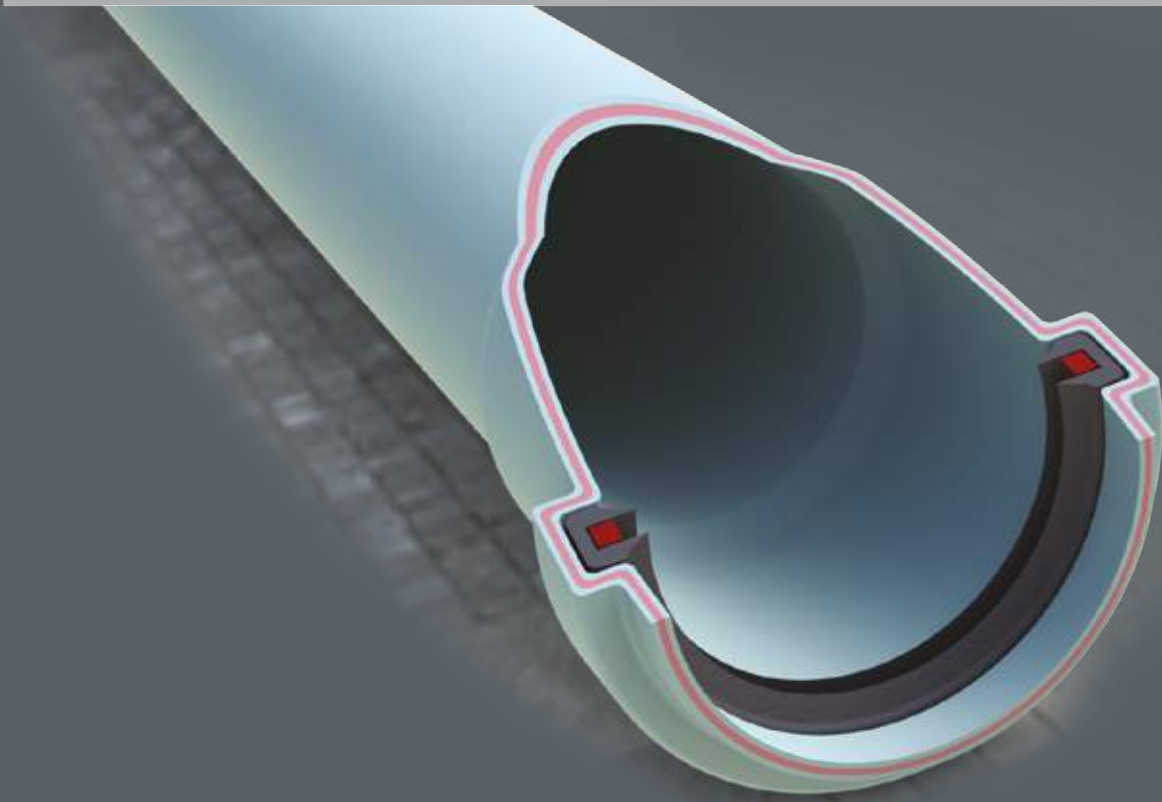


MUF TAPASI
PLUG

| Kod Code | Çap Diameter (mm) | Çuval Miktarı Sack Quantity (pcs) | Fiyat Price (TL) |
|------------|-------------------|-----------------------------------|------------------|
| 503-022480 | 50 | 500 | 1,91 |
| 503-022482 | 75 | 200 | 3,40 |
| 503-022484 | 110 | 125 | 4,74 |

silenzio

SESSİZ ÜÇ KATLI BORU
SILENT THREE LAYERED
WASTE WATER PIPES



SANICA

SES GEÇİRMİYEN ATIKSU BORU SİSTEMİ SILENZIO

Silenzio Mineral takviyeli polipropilenden yapılmış yüksek kaliteli ses geçirmeyen boru sistemidir. Silenzio ürünleri bina yapımının her alanında (ev. konut. endüstriyel bina ve hastaneler. otel vs.) Geleceğe yönelik kullanımlar için ideal koşullar yaratarak mükemmel bir ses yalıtımı olanağı sağlar.

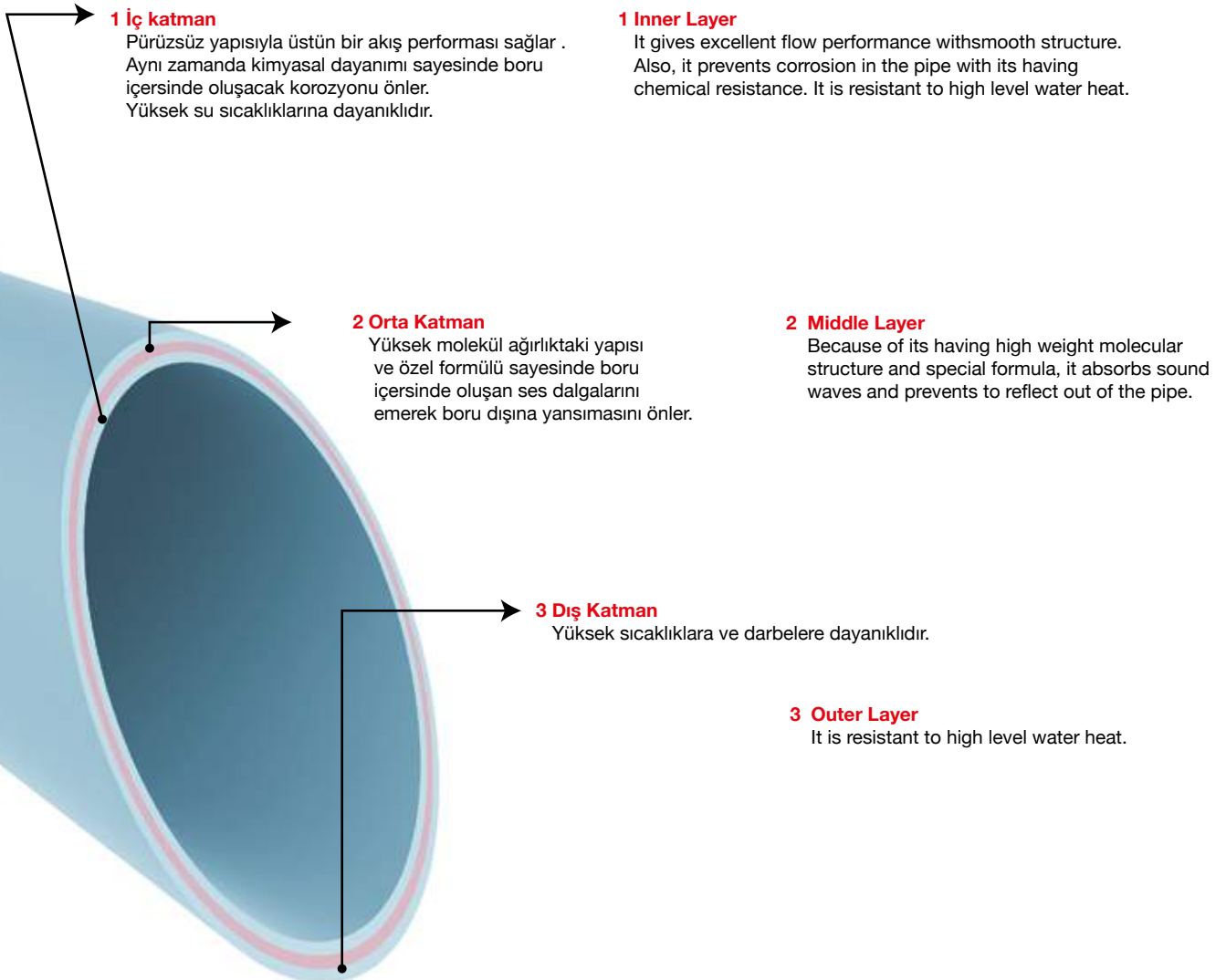
Ses yalıtımlı boru sistemleri. yaşam kalitesiyle birlikte mülk değerinin artmasında katkıda bulunur. Günümüzde iskan alanlarındaki yüksek talepler göz önünde bulundurulduğunda silenzio boru sistemleri teknolojik ve ekonomik beklentileri tam anlamıyla karşılamaktadır.

Silenzio yüksek moleküler ağırlıktaki özel formülü ve 3 katlı yapısıyla atığın boru iç yüzeyine çarpmasıyla oluşan sesin tesisatın dışına çıkmasını engeller.

Aynı zamanda özel yapısı tesisat yapısı üzerindeki titreşimleri büyük oranda azaltmaktadır. Böylece bina içersinde titreşimler sonucu meydana gelen temas sesleri ve uğultular engellenmiş olur.

SILENZIO - PROVIDES QUIET ENVIRONMENT

Silenzio - Sound Proof Waste Water Pipe System Silenzio is made by mineral reinforced polypropylene high quality sound proof pipe system. Silenzio products provide excellent sound isolation and create ideal living conditions for any type of buildings, houses, hospitals, hotels and etc. Sound isolated pipe systems make contribution of increasing life quality and property's value. Nowadays, taking into consideration of high housing demands, Silenzio pipe systems meet technological and economical expectations fully. Silenzio is with special formula that contains high level molecular weight and 3 layers structure, blocks the sound out of the waste water's impact to the inner surface. At the same time, with the special structure, it decreases the vibration of the installation; thereby, all the sounds that caused by vibration in the building are prevented.



SES NEDİR?

Ses, kulaktan beyine bir duyu olup kulak zarı tarafından algılanan gaz, sıvı ve katı maddelerdeki mekanik titreşimdir. Sesi oluşturan mekanik titreşimler bir frekansa sahiptir. İnsan kulağı 16 Hz (çok düşük ton) ile yaklaşık 16000 Hz (çok yüksek ton) arası frekanslardaki sesleri duyabilir. Frekansı düzgün olmayan sesler gürültüyü oluşturur. Gürültü; hoş gitmeyen, istenmeyen rahatsız edici ses olarak da tanımlanabilir.

SESİ NASIL ÖLÇERSİNİZ?

Ses şiddetini ölçmek için, Sonometre denilen ölçüm aletleri kullanılır. Sonometre sesin şiddetini desibel (dB) cinsinden verir. (dB) İnsan kulağının en çok hassas olduğu ve yüksek frekansların özellikle vurgulandığı bir ses değerlendirme birimidir. Belirli frekanslara sahip ses dalgaları gaz ve sıvı içinde hareket ederken bir basınç oluşturur. Buna ses basıncı denir. Ses basıncının ölçüm birimi u bar (micro bar)'dır.

GÜRÜLTÜNÜN İNSANLAR ÜZERİNDEKİ ETKİLERİ

Akustik kirlilik ya da gürültü, diğer kirlilik türlerine göre daha yaygındır. Kişisel ve toplumsal yaşam kalitesinin dönüşmesine neden olur. Bir çevre sorunu ele alındığında, öncelikle gürültünün insan ve toplum sağlığı açısından kabul edilecek en yüksek düzeylerin (gürültü, ölçüt ve limitlerinin) ortaya konması daha sonra incelenen çevredeki mevcut gürültü koşullarının ölçüm ve tahmin yönetmeleri ile belirlenmesi ve bunlara bağlı olarak gürültünün bir sistem içinde kontrol altına alınması çalışmalarının yapılması gerekmektedir.

İnsan sağlığı ve konforu üzerinde çok olumsuz etkileri olan gürültü; yüksek tansiyon, baş ağrısı, huzursuzluk sinirlilik gibi psikolojik ve fizyolojik tesirlere neden olan bir olgudur. Yaşam ortamı içinde oluşan ses ve gürültüler iş verimini düşürür konsantrasyonu bozar, dinlenme ve uykuyu bölebilir. Sürekli etki halinde kalınması ruhsal ve fizyolojik sağlığı bozabilir.

BİNA İÇLERİNDE SES OLUŞUMU

Temiz su tesisatındaki çap daralmaları, suyun yön değiştirmesi su hızının yüksek olması (Boru çapının uygun seçilmemesi) daralan noktalardan gereken kavitasyon oluşumu sifonlarda boşaltma doldurma elemanlardaki parça ve mekanizmalar ve bunların bağlantılarından boşaltılan sular boru içinde sesi (gürültüyü) oluşturur. Binalar ne kadar yüksek ve ara hatlara bağlanan su kaynakları ne kadar fazla olursa sesin oranı katlamalı olarak artar.

FARKLI SESLERİN SES BASINÇ SEVİYELERİ

| | |
|--------------|------------------------------------|
| 10 dB | Duyulabilir kol saati tıklaması. |
| 15 - 20 dB | Sessiz ortam. |
| 20 - 30 dB | Sessiz ortamda fısıldama. |
| 50 - 60 dB | Normal sohbet ortamı. |
| 60 - 65 dB | Büro, alışveriş merkezi gürültüsü. |
| 70 - 75 dB | Cadde gürültüsü. |
| 90 - 100 dB | Yakından geçen tren sesi. |
| 100 - 110 dB | Susturucusuz motorsiklet sesi. |
| 120 - 140 dB | Kalkış halindeki uçak. |

WHAT IS SOUND?

Sound is a sense from ear to the brain and a mechanical vibration in gases, liquids and solids sensed by eardrum. Any mechanical vibration creating sound has a frequency. The human ear can hear sounds with frequencies from 16 Hz (very low tone) to approximately 16.000 Hz (very high tone).

Any sound with no proper frequency creates noise. Noise may also be defined as an unpleasant, undesired and disturbing sound.

HOW TO MEASURE SOUND?

To measure sound intensity, measuring instruments called sonometers are used. Sonometer indicates sound intensity in decibels (dB). (dB) is a unit of sound intensity to which the human ear is sensitive the most and where high frequencies are particularly emphasized. The sound waves with certain frequencies create a pressure moving in a gas or liquid, which is called sound pressure. The unit of measurement of sound pressure is microbar (μ b).

EFFECTS OF NOISE ON HUMANS

Acoustic pollution or noise is more common than the other types of pollution. They cause the quality of personal or social life to be transformed. When dealing with an environmental issue, first the maximum limits of noise acceptable for the human and social health (noise criteria and limits) should be demonstrated, and then the existing noise circumstances in the environment examined should be determined by measurement and estimation and therefore the studies to control noise in a system should be conducted. Noise that has highly adverse effects on the human health and comfort may lead to psychological and physiological effects such as hypertension, headache, restlessness, and nervousness. Sounds and noises created in a habitat may reduce business efficiency, disturb concentration and interrupt resting and sleeping. Continuous exposure might derange the mental and physiological health.

SOUND FORMATION IN BUILDINGS

Diameter reductions in a fresh water installation, the shift of sound direction, the highness of the water rate (wrong selection of the pipe diameter), the formation of cavitation required from shrinking points, the parts and mechanisms in the flush filling and discharging elements and the water discharged from their connections create sound (noise) in a pipe.

The higher the buildings and the more the water supplies connected to the interim lines, the more exponentially the level of a sound increases.

SOUND PRESSURE LEVELS OF DIFFERENT SOUNDS

| | |
|--------------|-----------------------------------|
| 0 - 10 dB | perceptible arm watch tick |
| 15 - 20 dB | quiet environment |
| 20 - 30 dB | whispering in a quiet environment |
| 50 - 60 dB | natural conversation environment |
| 60 - 65 dB | office and shopping center noise |
| 70 - 75 dB | street noise |
| 90 - 100 dB | nearby train noise |
| 100 - 110 dB | motorcycle noise without muffler |
| 120 - 140 dB | air plane take off |

GÜRÜLTÜ YAPAN EV İÇİ TEKNİK TESİSATLAR

Sihhi tesisat ve pis su tesisatları, kalorifer, havalandırma ve klima tesisatları, çamaşır makinası - ortak yıkama tesisatları, sabit mutfaklar - buzdolapları, sabit olmayan ev aletleri - (elektrik süpürgesi) armatürler.

INDOOR TECHNICAL INSTALLATIONS MAKING NOISE

Sanitary installations and wastewater installations, radiators, ventilation and air-conditioning systems, washing machines, common washing installations, stationary kitchens - refrigerators, non-stationary home appliances (vacuum cleaners), fittings.

1) Hava Yolu İle

Hava yolu ile yayılan ses dalgaları ortam içerisinde basınç oluşturmakta, çarptığı cisimler ve yüzeylerde titreşim meydana getirmektedir. Üç katlı SILENZIO orta katlarında kullanılan yüksek molekül ağırlığındaki özel formül bu basıncı absorbe edip boru dışına çıkmasını engeller.

1) By Air

Sound waves spreading in the air create pressure in the environment and vibration in the objects and surfaces they hit. The special high molecular weight formula used in the middle layers of the three-layer SILENZIO absorbs that pressures and prevents it from being reflected outside the pipe.

ATIK SU SİSTEMLERİNDE SES OLUŞUMU

Atık su sistemlerinde suyun atık su borusu içerisinde oluşturduğu ses düzensiz bir gürültü olarak iki şekilde ortama iletilir.

FORMATION OF SOUND IN WASTEWATER SYSTEMS

The sound created in the water pipe by water in wastewater systems is transmitted as unstable noise to the environment in two ways.

2) Temas Yolu İle

Atık su tesisatlarında, pis su ve atığın boru giderine çarpması neticesinde boru sisteminde titreşimler meydana gelmektedir. Bu titreşimler temas yolu ile tesisatın bulunduğu duvar üzerine aktarılır. Temas yolu ile oluşan ses SILENZIO'nun özel moleküler yapısı sayesinde büyük oranda absorbe edebilir.

2) With Contact

In wastewater installations, wastewater and waste hitting the pipe wall creates vibrations in the pipe system. Those vibrations are transmitted with contact onto the wall where the installation is. The sound created with contact is absorbed to a great extent with SILENZIO's special molecular structure.

PİYASADA BULUNAN DİĞER BORULARIN SES DEĞERLERİ



15 dB (A) = Atık Su Sisteminizde ulaşabileceğiniz ses değeri
SILENZIO SES GEÇİRMEYEN BORU SİSTEMİ ile insan kulağının
duyabileceği en alt seviyeye yakın akustik değerler elde edilmektedir.

DIN 4109 ve VDI DİREKTİF 4100 YÖNETMELİĞİNE GÖRE SES GEÇİRMEZLİK

| DIN EN 14366 Ya göre Ses geçirmezlik ölçümleri Fraunhofer Yapıziği Ensitüsü | | Boru Sistemi SILENZIO | | | |
|---|--|-----------------------|---|----|----|
| Volüm akımı (1/s) | | 0,5 | 1 | 2 | 4 |
| Tüm kelepçeler açık db (A) | | 3 | 6 | 11 | 18 |
| Tüm kelepçeler kapalı db (A) | Karakteristik gövde ses göstergisi LSCA db (A) | 3 | 9 | 12 | 16 |

Test odası ve yetkili alman teknik enstitülerinde gürültü seviyesi test ile ilgili tesis tasarımı.

1. DN/OD 110/87 T-parça
2. 2x45 dirsek ve 250mm boru
3. Düz sabitleme
4. Ayaklı sabitleme
5. Kayar sabitleme
6. Deşarj

Arka giriş ve arka bodrum
(Ölçüm ve kayıt odaları)
Tesisat duvarı: 115mm kum-kireç tuğlası
(220 kg/m²)

Su deşarjı: WC den sürekli olarak
Q = 0.5 l / sn (30 l / dak)
Q = 1.0 l / sn (60 l / dak)
Q = 2.0 l / sn (120 l / dak)
Q = 4.0 l / sn (240 l / dak)

Test room and plant design related to the test of noise level at authorized German technical institutes

1. DN/OD 110/87 T-piece
2. 2x45 bracket and 250mm pipe
3. Straight fixation
4. Pedestal fixation
5. Sliding fixation
6. Discharge

Back entrance and back basement
(Measuring and recording rooms)
Installation wall: 115 mm sand-lime brick
(220 kg/m²)

Water discharge: Continuously from WC
Q = 0.5 l / sec (30 l / min)
Q = 1.0 l / sec (60 l / min)
Q = 2.0 l / sec (120 l / min)
Q = 4.0 l / sec (240 l / min)

Fraunhofer Institut für Bauphysik

Table 1 SANICA A.S., acoustic measurements according to DIN 4109 and EN 14366 of November 10, 2011. Sound pressure levels measured in the installation test facility. Test object was the wastewater installation system "SANICA SILENZIO, 110 x 3.2" (manufacturer: SANICA A.S.). The wastewater system consisted of straight plastic pipes and fittings (size OD 110 mm) and standard steel pipe clamps "xxxxx" by xxxxxx.

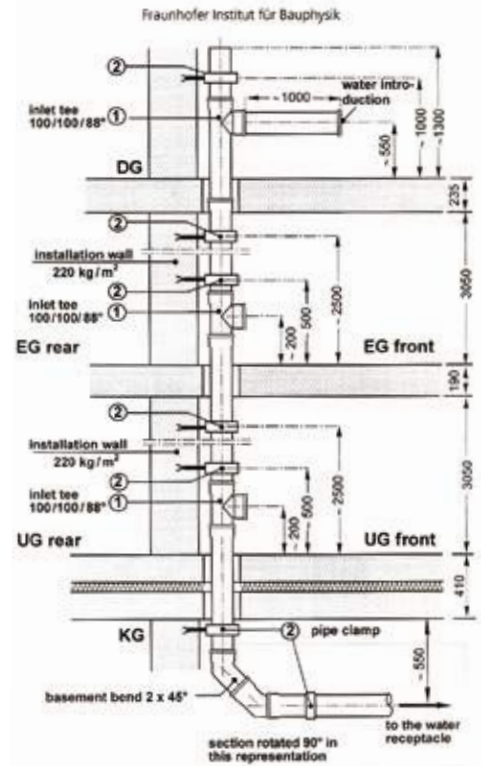
| Flow rate [l/s] | Wastewater system "SANICA SILENZIO, 110 x 3.2" with pipe clamps "xxxxx" | | | |
|---|---|------|------|------|
| | 0,5 | 1,0 | 2,0 | 4,0 |
| Installation sound level L_{in} [dB(A)] measured in the basement test-room UG front ¹⁾ | 48,2 | 52,0 | 53,8 | 55,8 |
| Installation sound level L_{in} [dB(A)] measured in the basement test-room UG rear ¹⁾ | 17,7 | 22,4 | 24,3 | 28,3 |
| Airborne sound pressure level $L_{A,sk}$ [dB(A)] ²⁾ | 48,2 | 52,0 | 53,8 | 55,8 |
| Structure-borne sound characteristic level $L_{w,sk}$ [dB(A)] ²⁾ | 16,1 | 20,9 | 22,8 | 26,6 |

¹⁾ Evaluation according to DIN 4109.
²⁾ Evaluation according to DIN 14366.

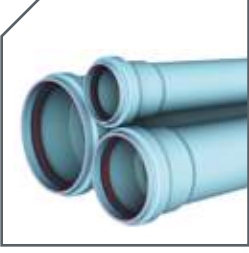
Table 1a as with table 1, but with rounded values

| Flow rate [l/s] | Wastewater system "SANICA SILENZIO, 110 x 3.2" with pipe clamps "xxxxx" | | | |
|---|---|-----|-----|-----|
| | 0,5 | 1,0 | 2,0 | 4,0 |
| Installation sound level L_{in} [dB(A)] measured in the basement test-room UG front ¹⁾ | 48 | 52 | 54 | 56 |
| Installation sound level L_{in} [dB(A)] measured in the basement test-room UG rear ¹⁾ | 18 | 22 | 24 | 28 |
| Airborne sound pressure level $L_{A,sk}$ [dB(A)] ²⁾ | 48 | 52 | 54 | 56 |
| Structure-borne sound characteristic level $L_{w,sk}$ [dB(A)] ²⁾ | 16 | 21 | 23 | 27 |

¹⁾ Evaluation according to DIN 4109.
²⁾ Evaluation according to EN 14366.



SESSİZ ÜÇ KATLI ATIK SU BORUSU
SILENT THREE LAYERED WASTE WATER PIPES



SESSİZ ATIK SU BORUSU
SILENZIO WASTE WATER PIPES

| Kod Code | Çap / Boy Diameter / Length (mm) | Et Kalınlığı Thickness (mm) | Paket Miktarı Bundle / Sack Quantity (pcs) | Ambalaj Tipi Packing Type | Fiyat Price (TL) |
|------------|----------------------------------|-----------------------------|--|---------------------------|------------------|
| 503-052000 | 50/150 | 2.2 | 150 | Çuval Sack | 4,63 |
| 503-052002 | 50/250 | 2.2 | 100 | Çuval Sack | 5,86 |
| 503-052004 | 50/500 | 2.2 | 50 | Çuval Sack | 8,41 |
| 503-052006 | 50/1000 | 2.2 | 10 | Bağ Bundle | 14,07 |
| 503-052008 | 50/2000 | 2.2 | 10 | Bağ Bundle | 27,43 |
| 503-052010 | 50/3000 | 2.2 | 10 | Bağ Bundle | 41,92 |
| 503-052012 | 50/6000 | 2.2 | 5 | Bağ Bundle | 80,42 |
| 503-052014 | 75/150 | 2.4 | 70 | Çuval Sack | 8,46 |
| 503-052016 | 75/250 | 2.4 | 50 | Çuval Sack | 10,98 |
| 503-052018 | 75/500 | 2.4 | 25 | Çuval Sack | 15,11 |
| 503-052020 | 75/1000 | 2.4 | 10 | Bağ Bundle | 22,96 |
| 503-052022 | 75/2000 | 2.4 | 10 | Bağ Bundle | 43,24 |
| 503-052024 | 75/3000 | 2.4 | 10 | Bağ Bundle | 63,40 |
| 503-052026 | 75/6000 | 2.4 | 3 | Bağ Bundle | 117,06 |
| 503-052028 | 110/150 | 3.2 | 35 | Çuval Sack | 11,89 |
| 503-052030 | 110/250 | 3.2 | 25 | Çuval Sack | 15,28 |
| 503-052032 | 110/500 | 3.2 | 12 | Çuval Sack | 22,15 |
| 503-052034 | 110/1000 | 3.2 | 6 | Bağ Bundle | 38,54 |
| 503-052036 | 110/2000 | 3.2 | 6 | Bağ Bundle | 72,31 |
| 503-052038 | 110/3000 | 3.2 | 6 | Bağ Bundle | 104,63 |
| 503-052040 | 110/6000 | 3.2 | 3 | Bağ Bundle | 203,55 |
| 503-052042 | 125/150 | 3.2 | 25 | Çuval Sack | 13,89 |
| 503-052044 | 125/250 | 3.2 | 15 | Çuval Sack | 20,45 |
| 503-052046 | 125/500 | 3.2 | 10 | Çuval Sack | 34,90 |
| 503-052048 | 125/1000 | 3.2 | 3 | Bağ Bundle | 57,13 |
| 503-052050 | 125/2000 | 3.2 | 3 | Bağ Bundle | 108,61 |
| 503-052052 | 125/3000 | 3.2 | 3 | Bağ Bundle | 155,61 |
| 503-052054 | 125/6000 | 3.2 | 3 | Bağ Bundle | 239,77 |
| 503-052056 | 160/150 | 4.0 | 15 | Çuval Sack | 18,38 |
| 503-052058 | 160/250 | 4.0 | 9 | Çuval Sack | 35,03 |
| 503-052060 | 160/500 | 4.0 | 5 | Çuval Sack | 54,56 |
| 503-052062 | 160/1000 | 4.0 | 3 | Bağ Bundle | 83,57 |
| 503-052064 | 160/2000 | 4.0 | 3 | Bağ Bundle | 147,10 |
| 503-052066 | 160/3000 | 4.0 | 3 | Bağ Bundle | 211,42 |
| 503-052068 | 160/6000 | 4.0 | 3 | Bağ Bundle | 334,39 |

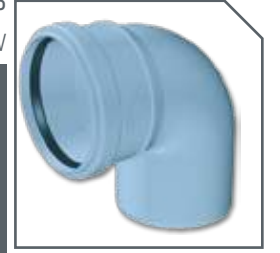
SİLENZIO DİRSEK 45°
SILENZIO 45° ELBOW

| Kod Code | Çap Diameter (mm) | Çuval Miktarı Sack Quantity (pcs) | Fiyat Price (TL) |
|------------|-------------------|-----------------------------------|------------------|
| 503-062200 | 50x45 | 100 | 4,80 |
| 503-062202 | 75x45 | 40 | 8,34 |
| 503-062204 | 110x45 | 15 | 12,61 |
| 503-062206 | 125x45 | 10 | 30,45 |
| 503-062208 | 160x45 | 5 | 54,78 |



SİLENZIO DİRSEK 87°
SILENZIO 87° ELBOW

| Kod Code | Çap Diameter (mm) | Çuval Miktarı Sack Quantity (pcs) | Fiyat Price (TL) |
|------------|-------------------|-----------------------------------|------------------|
| 503-062224 | 50x87 | 100 | 5,31 |
| 503-062226 | 75x87 | 40 | 12,54 |
| 503-062228 | 110x87 | 15 | 15,99 |
| 503-062230 | 125x87 | 10 | 41,42 |
| 503-062232 | 160x87 | 5 | 75,38 |



SİLENZIO TEK ÇATAL 45°
SILENZIO 45° SINGLE BRANCH

| Kod Code | Çap Diameter (mm) | Çuval Miktarı Sack Quantity (pcs) | Fiyat Price (TL) |
|------------|-------------------|-----------------------------------|------------------|
| 503-062250 | 50x50x45 | 50 | 7,77 |
| 503-062252 | 75x50x45 | 25 | 9,86 |
| 503-062254 | 75x75x45 | 15 | 10,62 |
| 503-062256 | 110x50x45 | 10 | 10,14 |
| 503-062258 | 110x75x45 | 10 | 34,04 |
| 503-062260 | 110x110x45 | 6 | 40,63 |



SİLENZIO TE ÇATAL 87°
SILENZIO T BRANCH 87°

| Kod Code | Çap Diameter (mm) | Çuval Miktarı Sack Quantity (pcs) | Fiyat Price (TL) |
|------------|-------------------|-----------------------------------|------------------|
| 503-062300 | 50x50x87 | 50 | 19,61 |
| 503-062302 | 75x50x87 | 30 | 20,91 |
| 503-062304 | 75x75x87 | 20 | 22,57 |
| 503-062306 | 110x50x87 | 15 | 31,49 |
| 503-062308 | 110x75x87 | 10 | 35,58 |
| 503-062310 | 110x110x87 | 8 | 50,60 |





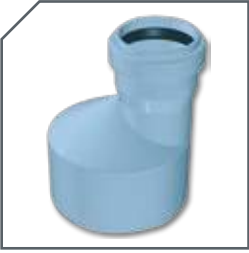
SILENZIO ÇİFT ÇATAL 45°
SILENZIO 45° DOUBLE BRANCH

| Kod Code | Çap Diameter (mm) | Çuval Miktarı Sack Quantity (pcs) | Fiyat Price (TL) |
|------------|-------------------|-----------------------------------|------------------|
| 503-062350 | 50x50x45 | 30 | 13,28 |
| 503-062352 | 75x50x45 | 20 | 18,77 |
| 503-062354 | 75x75x45 | 10 | 20,41 |
| 503-062356 | 110x50x45 | 10 | 30,14 |
| 503-062358 | 110x110x45 | 5 | 48,43 |



SILENZIO İSTAVROZ TE ÇATAL 87°
SILENZIO 87° CROSS T

| Kod Code | Çap Diameter (mm) | Çuval Miktarı Sack Quantity (pcs) | Fiyat Price (TL) |
|------------|-------------------|-----------------------------------|------------------|
| 503-062370 | 110x50x87 | 10 | 36,08 |
| 503-062372 | 110x110x87 | 6 | 53,85 |



SILENZIO REDÜKSİYON
SILENZIO REDUCING SOCKET

| Kod Code | Çap Diameter (mm) | Çuval Miktarı Sack Quantity (pcs) | Fiyat Price (TL) |
|------------|-------------------|-----------------------------------|------------------|
| 503-062400 | 75x50 | 75 | 9,98 |
| 503-062402 | 110x50 | 30 | 15,03 |
| 503-062404 | 110x75 | 25 | 16,05 |
| 503-062406 | 125x110 | 20 | 23,72 |
| 503-062408 | 160x110 | 10 | 32,68 |
| 503-062407 | 160x125 | 10 | 33,01 |



SILENZIO KAYAR MANŞON
SILENZIO SLIDING COUPLING

| Kod Code | Çap Diameter (mm) | Çuval Miktarı Sack Quantity (pcs) | Fiyat Price (TL) |
|------------|-------------------|-----------------------------------|------------------|
| 503-062420 | 50 | 100 | 6,84 |
| 503-062422 | 75 | 50 | 10,15 |
| 503-062424 | 110 | 20 | 21,41 |

SİLENZIO S SİFON
SILENZIO S SIPHON

| Kod Code | Çap Diameter (mm) | Çuval Miktarı Sack Quantity (pcs) | Fiyat Price (TL) |
|------------|-------------------|-----------------------------------|------------------|
| 503-062434 | 110x110x45 | 5 | 30,08 |
| 503-062436 | 110x110x87 | 5 | 32,19 |



SİLENZIO TEMİZLEME TE
SILENZIO CLEANING T

| Kod Code | Çap Diameter (mm) | Çuval Miktarı Sack Quantity (pcs) | Fiyat Price (TL) |
|------------|-------------------|-----------------------------------|------------------|
| 503-062442 | 110 | 10 | 74,08 |



SİLENZIO MUF TAPASI
SILENZIO PLUG

| Kod Code | Çap Diameter (mm) | Çuval Miktarı Sack Quantity (pcs) | Fiyat Price (TL) |
|------------|-------------------|-----------------------------------|------------------|
| 503-062480 | 50 | 500 | 6,24 |
| 503-062482 | 75 | 200 | 7,80 |
| 503-062484 | 110 | 75 | 17,32 |



SANICA

Boru Pipe

ALTYAPI SİSTEMLERİ (PE)
(PE) INFRASTRUCTURE SYSTEMS





Toplam alan
Total area
178.000 m²

Kapalı alan
Covered area
45.000 m²

Elazığ / TURKEY

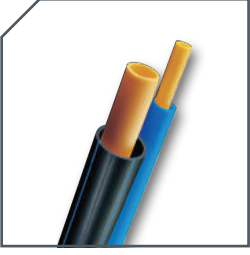
Elazığ fabrikamız ülkemizin özellikle doğu bölgelerindeki alt yapı konusundaki eksiklerin giderilmesi ve bölgede istihdam sağlanması için 2011 yılında üretime başlamıştır. 178.000 m² açık alanı 45.000 m² kapalı alanı bölgedeki en büyük ve en modern boru tesisidir. Stratejik bir konumda olması nedeni ile komşu ülkelere ihracat yapma açısından ülkemize ciddi oranda katma değer sağlamaktadır. Elazığ Fabrikamızda üretimini yaptığımız ürün grubumuz beş ana kalemden oluşmaktadır.

- PE 100, PE 80, PE 63 PE 32 Temiz Su Boruları, PE 80 Doğalgaz Boruları.
- Koruge Borular ve Ek Parçaları (SN-4,SN-8)
- PVC Temiz Su Boruları.
- PVC Atık Su Boru ve Ek Parçaları
- Filtreli ve Filtresiz Drenaj Boruları

Our factory in Elazığ, a city in the South East of Turkey, established in 2011 in order to overcome the shortage of infrastructure pipe production in this region, also to allow employments to the population there. This factory is the largest and most modern plant in the region which has 178.000 m² of open space and 45.000 m² covered area. The strategical location which allow export to neighboring countries provide a significant added value to our country. This factory has five main items related to pipe production in our group.

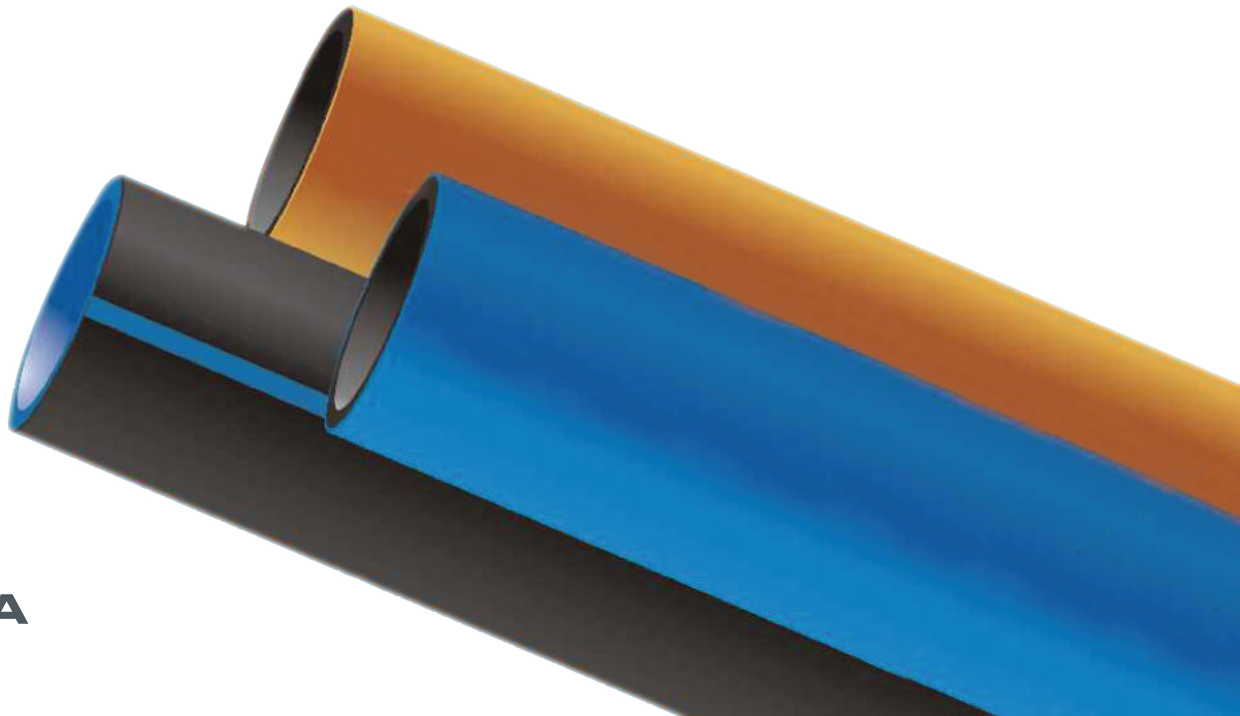
- PE 100, PE 80, PE 63 PE 32 Clean Water Pipes, PE 80 Natural Gas Pipes.
- Corrugated pipe and Fittings (SN-4, SN-8)
- PVC Clean Water Pipes.
- PVC Sewage Water Pipe and Fittings.
- Drainage Pipe with Filter and without Filter.

PE 100 RC TEMİZ SU BORULARI
PE 100 RC POTABLE WATER PIPES



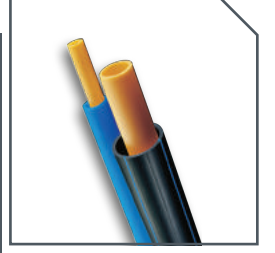
PE 100 PN-10 (SDR 17)

| Çap Diameter (mm) | Kalınlık Thickness (m) | Ağırlık Weight (kg) |
|-------------------------|------------------------------|---------------------------|
| 20 | 2.0 | 0,11 |
| 25 | 2.0 | 0,15 |
| 32 | 2.0 | 0,19 |
| 40 | 2.4 | 0,30 |
| 50 | 3.0 | 0,45 |
| 63 | 3.8 | 0,72 |
| 75 | 4.5 | 1,02 |
| 90 | 5.4 | 1,46 |
| 110 | 6.6 | 2,17 |
| 125 | 7.4 | 2,76 |
| 140 | 8.3 | 3,46 |
| 160 | 9.5 | 4,52 |
| 180 | 10.7 | 5,71 |
| 200 | 11.9 | 7,05 |
| 225 | 13.4 | 8,93 |
| 250 | 14.8 | 11,00 |
| 280 | 16.6 | 13,70 |
| 315 | 18.7 | 17,40 |
| 355 | 21.1 | 22,10 |
| 400 | 23.7 | 28,00 |
| 450 | 26.7 | 35,40 |
| 500 | 29.7 | 43,80 |
| 560 | 33.2 | 54,80 |
| 630 | 37.4 | 69,40 |
| 710 | 42.1 | 88,00 |
| 800 | 47.4 | 112,00 |
| 900 | 53.3 | 141,00 |
| 1000 | 59.3 | 175,00 |
| 1200 | 70.6 | 247,06 |
| 1400 | 82.4 | 336,27 |
| 1600 | 94.1 | 430,21 |

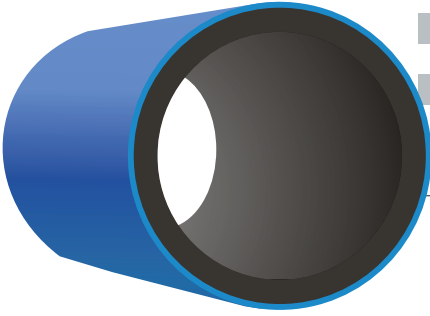


PE 100 RC BORULARI
PE 100 RC PIPES

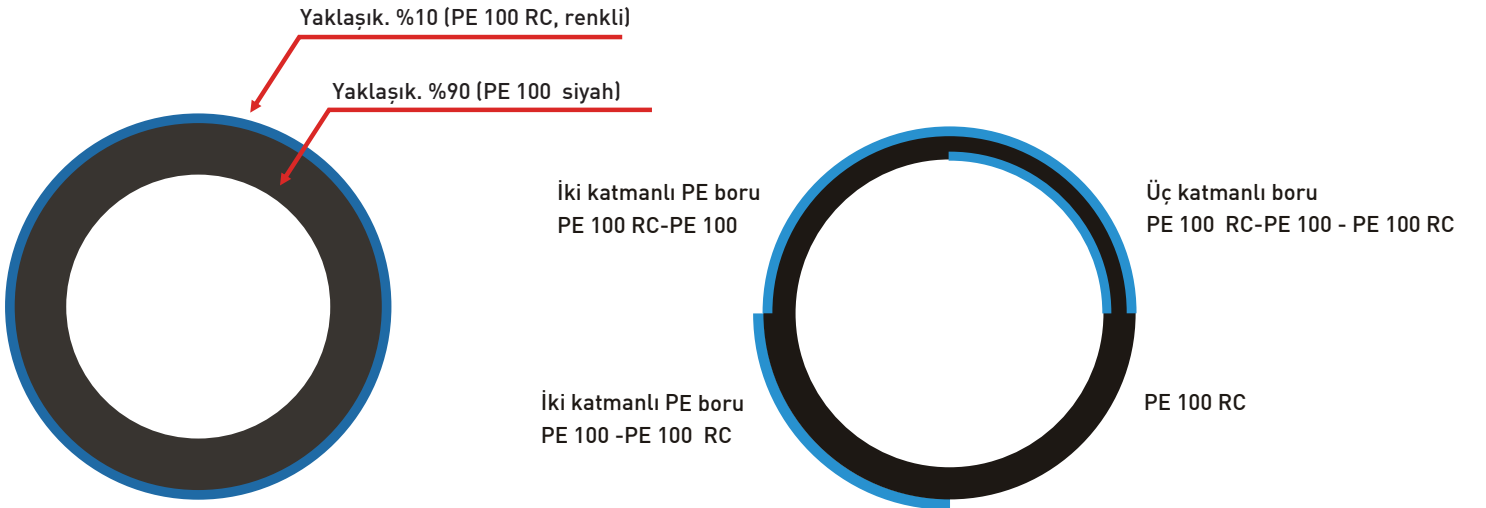
PE 100 PN-16 (SDR 11)



| Çap Diameter (mm) | Kalınlık Thickness (m) | Ağırlık Weight (kg) |
|-------------------------|------------------------------|---------------------------|
| 20 | 2.0 | 0.11 |
| 25 | 2.3 | 0.17 |
| 32 | 3.0 | 0.27 |
| 40 | 3.7 | 0.43 |
| 50 | 4.6 | 0.67 |
| 63 | 5.8 | 1.05 |
| 75 | 6.8 | 1.47 |
| 90 | 8.2 | 2.12 |
| 110 | 10.0 | 3.14 |
| 125 | 11.4 | 4.08 |
| 140 | 12.7 | 5.08 |
| 160 | 14.6 | 6.67 |
| 180 | 16.4 | 8.42 |
| 200 | 18.2 | 10.40 |
| 225 | 20.5 | 13.10 |
| 250 | 22.7 | 16.20 |
| 280 | 25.4 | 20.30 |
| 315 | 28.6 | 25.60 |
| 355 | 32.2 | 32.50 |
| 400 | 36.3 | 41.30 |
| 450 | 40.9 | 52.30 |
| 500 | 45.4 | 64.50 |
| 560 | 50.8 | 80.80 |
| 630 | 57.2 | 102.00 |
| 710 | 64.5 | 130.00 |
| 800 | 72.7 | 163.86 |
| 900 | 81.8 | 207.41 |
| 1000 | 90.9 | 256.09 |
| 1200 | 109.1 | 368.83 |
| 1400 | 127.3 | 502.08 |
| 1600 | 145.5 | 655.84 |



PE 100 RC BORU



PE 32 TEMİZ SU BORULARI
PE 32 POTABLE WATER PIPES



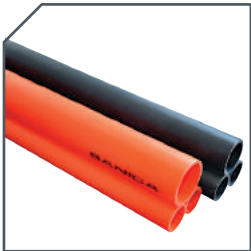
PE 32 PN-6 Atm

| Kod Code | Çap Diameter (mm) | Paket Miktarı Coil Length (m) | Fiyat Price (USD)/m |
|-------------|-------------------|-------------------------------|---------------------|
| 502-1063220 | 20 | 100 m kangal | 0,97 |
| 502-1063225 | 25 | 100 m kangal | 1,40 |
| 502-1063232 | 32 | 100 m kangal | 2,27 |
| 502-1064040 | 40 | 100 m kangal | 3,50 |
| 502-1065050 | 50 | 100 m kangal | 5,40 |
| 502-1066363 | 63 | 100 m kangal | 8,40 |
| 502-1006757 | 75 | 100 m kangal | 11,75 |



PE 32 PN-10 Atm

| Kod Code | Çap Diameter (mm) | Paket Miktarı Coil Length (m) | Fiyat Price (USD)/m |
|-------------|-------------------|-------------------------------|---------------------|
| 502-1103220 | 20 | 100 m kangal | 1,45 |
| 502-1103225 | 25 | 100 m kangal | 2,05 |
| 502-1103232 | 32 | 100 m kangal | 3,15 |
| 502-1104040 | 40 | 100 m kangal | 4,75 |
| 502-1105050 | 50 | 100 m kangal | 7,45 |
| 502-1106363 | 63 | 100 m kangal | 11,60 |
| 502-1107575 | 75 | 100 m kangal | 18,00 |



ÇOKLAYICI BORULAR
CABLE PROTECTION PIPES

| Kod Code | Renk Color | Çap Diameter (mm) | Boru Boyu Pipe Length (m) | Fiyat Price (USD)/m |
|-------------|----------------|-------------------|---------------------------|---------------------|
| 502-1403232 | Siyah Black | 40x32x32 | 200 m kangal | 5,70 |
| 502-3403232 | Turuncu Orange | 40x32x32 | 200 m kangal | 6,35 |
| 502-1503232 | Siyah Black | 50x32x32 | 200 m kangal | 6,20 |
| 502-3503232 | Turuncu Orange | 50x32x32 | 200 m kangal | 6,70 |
| 502-2403232 | Siyah Black | 40x40 | 200 m kangal | 6,20 |

PE 80 DOĞALGAZ BORULARI
PE 80 NATURAL GASS PIPES



SDR 26
SDR 26

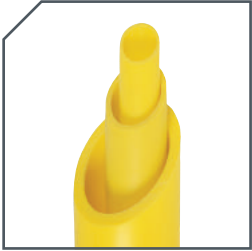
| Kod Code | Çap Diameter (mm) | Kalınlık Thickness (mm) | Ağırlık Weight (kg) | Paket Miktarı Box Quantity (m) |
|-----------------|-------------------|-------------------------|---------------------|--------------------------------|
| 505-08026063000 | 63 | 2.5 | 0.48 | 4m - 8m - 11.8m - 13.5m |
| 505-08026075000 | 75 | 2.9 | 0.66 | 4m - 8m - 11.8m - 13.5m |
| 505-08026090000 | 90 | 3.5 | 0.95 | 4m - 8m - 11.8m - 13.5m |
| 505-08026110000 | 110 | 4.2 | 1.40 | 4m - 8m - 11.8m - 13.5m |
| 505-08026125000 | 125 | 4.8 | 1.82 | 4m - 8m - 11.8m - 13.5m |

SDR 17.6 / PN 6 ATM



| Kod Code | Çap Diameter (mm) | Kalınlık Thickness (m) | Ağırlık Weight (kg) | Paket Miktarı Box Quantity (kg) |
|-----------------|-------------------|------------------------|---------------------|---------------------------------|
| 505-08018063000 | 63 | 3.6 | 0.68 | 4m - 8m - 11.8m - 13.5m |
| 505-08018075000 | 75 | 4.3 | 0.97 | 4m - 8m - 11.8m - 13.5m |
| 505-08018090000 | 90 | 5.2 | 1.41 | 4m - 8m - 11.8m - 13.5m |
| 505-08018110000 | 110 | 6.3 | 2.08 | 4m - 8m - 11.8m - 13.5m |
| 505-08018125000 | 125 | 7.1 | 2.66 | 4m - 8m - 11.8m - 13.5m |

SDR 17 / PN 6 ATM



| Kod Code | Çap Diameter (mm) | Kalınlık Thickness (m) | Ağırlık Weight (kg) | Paket Miktarı Box Quantity (kg) |
|-----------------|-------------------|------------------------|---------------------|---------------------------------|
| 505-08017040000 | 40 | 2.4 | 0.29 | 4m - 8m - 11.8m - 13.5m |
| 505-08017050000 | 50 | 3.0 | 0.45 | 4m - 8m - 11.8m - 13.5m |
| 505-08017063000 | 63 | 3.8 | 0.72 | 4m - 8m - 11.8m - 13.5m |
| 505-08017075000 | 75 | 4.5 | 1.01 | 4m - 8m - 11.8m - 13.5m |
| 505-08017090000 | 90 | 5.4 | 1.46 | 4m - 8m - 11.8m - 13.5m |
| 505-08017110000 | 110 | 6.6 | 2.17 | 4m - 8m - 11.8m - 13.5m |
| 505-08017125000 | 125 | 7.4 | 2.77 | 4m - 8m - 11.8m - 13.5m |

SDR 11 / PN 10 ATM



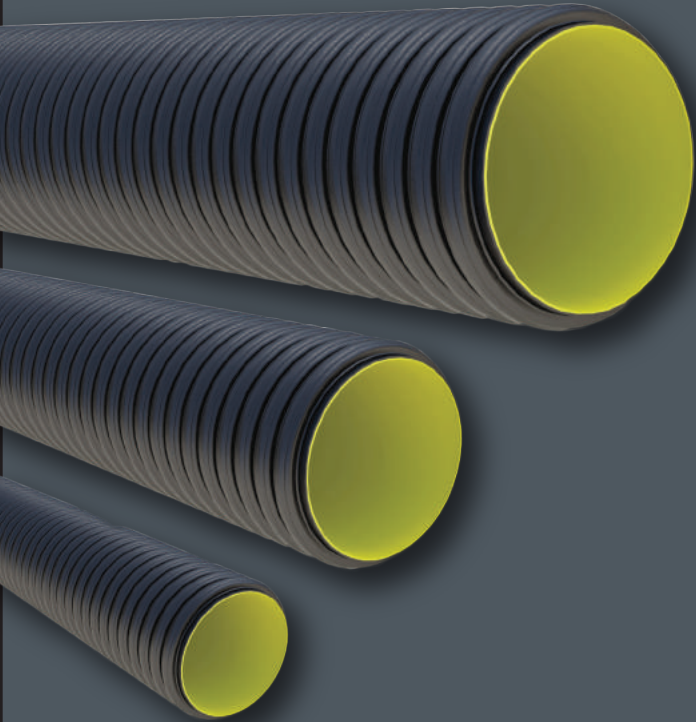
| Kod Code | Çap Diameter (mm) | Kalınlık Thickness (m) | Ağırlık Weight (kg) | Paket Miktarı Box Quantity (kg) |
|-----------------|-------------------|------------------------|---------------------|---------------------------------|
| 505-08011016000 | 16 | 3.0 | 0.13 | 100m - 200m |
| 505-08011020000 | 20 | 3.0 | 0.17 | 100m - 200m |
| 505-08011025000 | 25 | 3.0 | 0.21 | 100m - 200m |
| 505-08011032000 | 32 | 3.0 | 0.28 | 100m - 200m |
| 505-08011040000 | 40 | 3.7 | 0.43 | 100m - 200m |
| 505-08011050000 | 50 | 4.6 | 0.67 | 100m - 200m |
| 505-08011063000 | 63 | 5.8 | 1.06 | 100m - 200m |
| 505-08011075000 | 75 | 6.9 | 1.50 | 100m - 200m |
| 505-08011090000 | 90 | 8.2 | 2.14 | 100m - 200m |
| 505-08011110000 | 110 | 10.0 | 3.18 | 100m - 200m |
| 505-08011125000 | 125 | 11.4 | 4.12 | 100m - 173m |
| 505-08011140000 | 140 | 12.70 | 5.14 | 6m-13,5m |
| 505-08011160000 | 160 | 14.60 | 6.75 | 6m-13,5m |
| 505-08011180000 | 180 | 16.40 | 8.53 | 6m-13,5m |
| 505-08011200000 | 200 | 18.20 | 10.52 | 6m-13,5m |
| 505-08011225000 | 225 | 20.50 | 13.32 | 6m-13,5m |
| 505-08011250000 | 250 | 22.70 | 16.40 | 6m-13,5m |

KORUGE CORRUGATED

KANALİZASYON BORUSU ve EK PARÇALARI
SEWER PIPE and FITTINGS



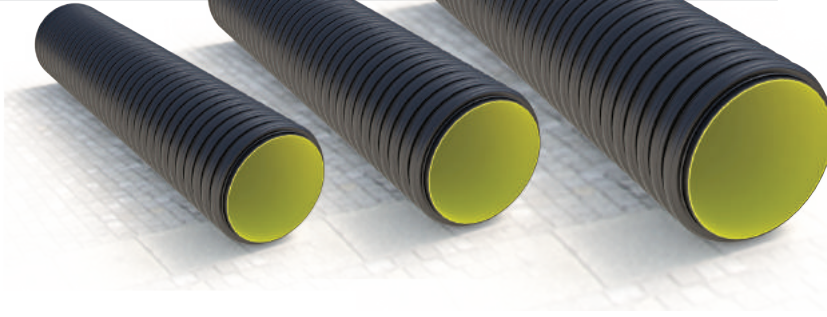
SANICA BORU FABRİKA - ELAZIĞ / TÜRKİYE
SANICA PIPE FACTORY - ELAZIĞ / TURKEY



SANICA
BORU PIPE

www.sanica.com.tr

KANALİZASYON BORUSU EK PARÇALARI SEWER PIPE FITTINGS



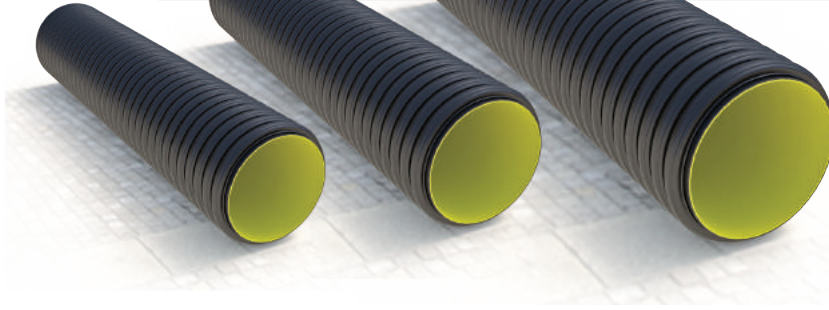
MUFSUZ KORUGE BORU CORRUGATED PIPE

| Kod Code | Çap Diameter (mm) | SN (kN/m ²) | Uzunluk Lenght (m) | Fiyat Price (USD)/m |
|-------------|-------------------------|----------------------------|--------------------------|---------------------------|
| 504-230410 | 100 | 4 | 6-13 | 3,85 |
| 504-230415 | 150 | 4 | 6-13 | 6,15 |
| 504-230420 | 200 | 4 | 6-13 | 10,00 |
| 504-230430 | 300 | 4 | 6-13 | 20,50 |
| 504-230440 | 400 | 4 | 6-13 | 34,00 |
| 504-230450 | 500 | 4 | 6-13 | 54,00 |
| 504-230460 | 600 | 4 | 6-13 | 100,00 |
| 504-230480 | 800 | 4 | 6-13 | 170,00 |
| 504-2304100 | 1000 | 4 | 6-13 | 270,00 |
| 504-230810 | 100 | 8 | 6-13 | 4,70 |
| 504-230815 | 150 | 8 | 6-13 | 8,80 |
| 504-230820 | 200 | 8 | 6-13 | 14,50 |
| 504-230830 | 300 | 8 | 6-13 | 33,50 |
| 504-230840 | 400 | 8 | 6-13 | 60,00 |
| 504-230850 | 500 | 8 | 6-13 | 78,00 |
| 504-230860 | 600 | 8 | 6-13 | 125,00 |
| 504-230880 | 800 | 8 | 6-13 | 220,00 |
| 504-2308100 | 1000 | 8 | 6-13 | 330,00 |

KENDİNDEN MUFLU KORUGE BORU CORRUGATED PIPE WITH SOCKET

| Kod Code | Çap Diameter (mm) | SN (kN/m ²) | Boru Boyu Pipe Lenght (m) | Fiyat Price (USD)/m |
|-------------|-------------------------|----------------------------|---------------------------------|---------------------------|
| 504-230411 | 200 | 4 | 6 | 11,00 |
| 504-230423 | 300 | 4 | 6 | 22,00 |
| 504-230424 | 400 | 4 | 6 | 35,00 |
| 504-230425 | 500 | 4 | 6 | 55,00 |
| 504-230426 | 600 | 4 | 6 | 105,00 |
| 504-230428 | 800 | 4 | 6-13 | 175,00 |
| 504-2304210 | 1000 | 4 | 6-13 | 275,00 |
| 504-230811 | 200 | 8 | 6 | 15,50 |
| 504-230823 | 300 | 8 | 6 | 34,00 |
| 504-230824 | 400 | 8 | 6 | 63,00 |
| 504-230825 | 500 | 8 | 6 | 80,00 |
| 504-230826 | 600 | 8 | 6 | 135,00 |
| 504-230828 | 800 | 8 | 6-13 | 230,00 |
| 504-2308210 | 1000 | 8 | 6-13 | 350,00 |

* DN 800 mm ve DN 1000 mm Kendinden Muflu Koruge Borularımız istenilen boylarda muflu olarak üretilebilmektedir.



MANŞON
COUPLING

| Kod Code | Çap Diameter (mm) | Fiyat Price (USD)/adet |
|-------------|-------------------------|------------------------------|
| 504-230110 | 100 | 1,70 |
| 504-230115 | 150 | 3,00 |
| 504-230120 | 200 | 5,25 |
| 504-230130 | 300 | 16,00 |
| 504-230140 | 400 | 30,00 |
| 504-230150 | 500 | 95,00 |
| 504-230160 | 600 | 180,00 |
| 504-230180 | 800 | 350,00 |
| 504-2301100 | 1000 | 450,00 |

CONTA
GASKET

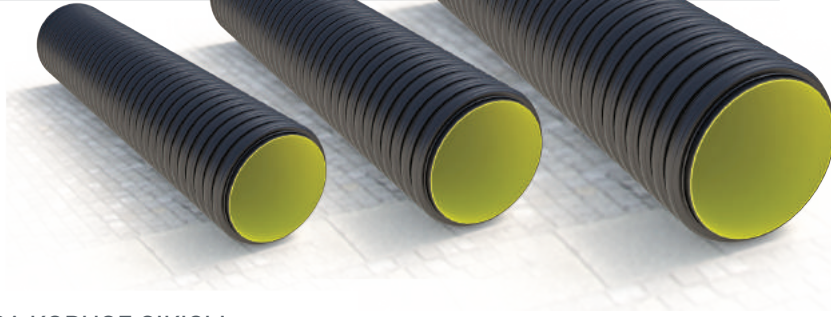
| Kod Code | Çap Diameter (mm) | Fiyat Price (USD)/adet |
|-------------|-------------------------|------------------------------|
| 702-230510 | 100 | 0,50 |
| 702-230515 | 150 | 1,05 |
| 702-230520 | 200 | 1,70 |
| 702-230530 | 300 | 5,00 |
| 702-230540 | 400 | 9,00 |
| 702-230550 | 500 | 12,00 |
| 702-230560 | 600 | 24,00 |
| 702-230580 | 800 | 47,00 |
| 702-230610 | 1000 | 90,00 |

C PARÇA PVC ÇIKIŞLI
C PIECE PVC OUTPUT

| Kod Code | Çap Diameter (mm) | Fiyat Price (USD)/adet |
|--------------|-------------------------|------------------------------|
| 504-23031510 | 150/100 | 15,00 |
| 504-23031515 | 150/150 | 20,00 |
| 504-23032010 | 200/100 | 17,00 |
| 504-23032015 | 200/150 | 20,00 |
| 504-23032020 | 200/200 | 35,00 |
| 504-23033010 | 300/100 | 40,00 |
| 504-23033015 | 300/150 | 42,00 |
| 504-23033020 | 300/200 | 45,00 |
| 504-23034010 | 400/100 | 95,00 |
| 504-23034015 | 400/150 | 100,00 |
| 504-23034020 | 400/200 | 105,00 |

KANALİZASYON BORUSU EK PARÇALARI

SEWER PIPE FITTINGS



C PARÇA KORUGE ÇIKIŞLI

C PIECE CORRUGATED OUTPUT

| Kod Code | Çap Diameter (mm) | Fiyat Price (USD)/adet |
|--------------|-------------------------|------------------------------|
| 504-23021510 | 150/100 | 15,00 |
| 504-23021515 | 150/150 | 20,00 |
| 504-23022010 | 200/100 | 17,00 |
| 504-23022015 | 200/150 | 20,00 |
| 504-23022020 | 200/200 | 35,00 |
| 504-23023010 | 300/100 | 40,00 |
| 504-23023015 | 300/150 | 42,00 |
| 504-23023020 | 300/200 | 45,00 |
| 504-23023030 | 300/300 | 65,00 |
| 504-23024010 | 400/100 | 95,00 |
| 504-23024015 | 400/150 | 100,00 |
| 504-23024020 | 400/200 | 105,00 |
| 504-23024030 | 400/300 | 110,00 |
| 504-23024040 | 400/400 | 150,00 |

T PARÇASI

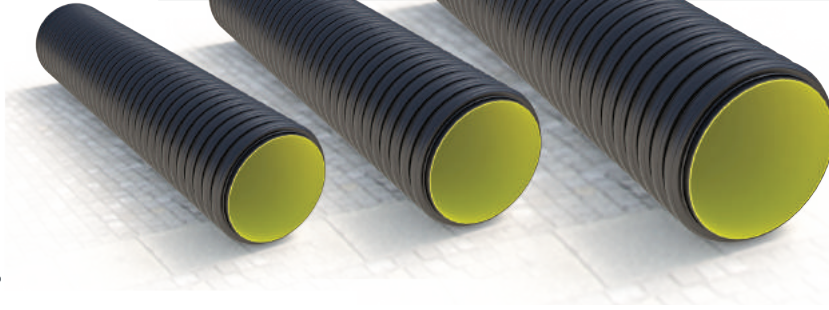
T PIECE

| Kod Code | Çap Diameter (mm) | Fiyat Price (USD)/adet |
|--------------|-------------------------|------------------------------|
| 702-232215 | 150/100 | 15,00 |
| 702-231515 | 150/150 | 20,00 |
| 702-232220 | 200/100 | 17,00 |
| 702-232015 | 200/150 | 20,00 |
| 702-232221 | 200/200 | 35,00 |
| 702-233010 | 300/100 | 40,00 |
| 702-230331 | 300/150 | 42,00 |
| 702-232230 | 300/200 | 45,00 |
| 702-232330 | 300/300 | 60,00 |
| 702-234010 | 400/100 | 95,00 |
| 702-234015 | 400/150 | 100,00 |
| 702-234020 | 400/200 | 105,00 |
| 702-234030 | 400/300 | 110,00 |
| 702-23024040 | 400/400 | 150,00 |

DİRSEK 45°

45° ELBOW

| Kod Code | Çap Diameter (mm) | Fiyat Price (USD)/adet |
|-------------|-------------------------|------------------------------|
| 704-234510 | 100 | 11,00 |
| 704-234515 | 150 | 12,00 |
| 704-234520 | 200 | 18,00 |
| 704-234530 | 300 | 35,00 |
| 704-234540 | 400 | 92,00 |



DİRSEK 90°
90° ELBOW

| Kod Code | Çap Diameter (mm) | Fiyat Price (USD)/adet |
|-------------|-------------------------|------------------------------|
| 704-239010 | 100 | 12,50 |
| 704-239015 | 150 | 13,00 |
| 704-239020 | 200 | 19,00 |
| 704-239030 | 300 | 40,00 |
| 704-239040 | 400 | 110,00 |

REDÜKSİYON
REDUCER

| Kod Code | Çap Diameter (mm) | Fiyat Price (USD)/adet |
|-------------|-------------------------|------------------------------|
| 702-2301510 | 150/100 | 15,00 |
| 702-2302210 | 200/100 | 16,00 |
| 702-2302215 | 200/150 | 17,00 |
| 702-2302310 | 300/100 | 29,00 |
| 702-2302315 | 300/150 | 32,00 |
| 702-2302320 | 300/200 | 34,00 |
| 702-2302410 | 400/100 | 64,00 |
| 702-2302415 | 400/150 | 67,00 |
| 702-2302420 | 400/200 | 69,00 |
| 702-2302430 | 400/300 | 76,00 |

ADAPTÖR
ADAPTOR

| Kod Code | Çap Diameter (mm) | Fiyat Price (USD)/adet |
|--------------|-------------------------|------------------------------|
| 702-92321510 | 150/110 | 14,00 |
| 702-92321516 | 150/160 | 14,00 |
| 702-92322011 | 200/110 | 16,00 |
| 702-92322016 | 200/160 | 17,00 |
| 702-92322020 | 200/200 | 23,00 |
| 702-92323015 | 300/150 | 32,00 |
| 702-92323020 | 300/200 | 35,00 |
| 702-92324016 | 400/160 | 67,00 |
| 702-92324020 | 400/200 | 70,00 |



KORUGE (Telekom)
CORRUGATED (Conduit Pipe)

| Kod Code | Çap Diameter (mm) | Boru Boyu Pipe Length (m) | Fiyat Price (USD)/m |
|-------------|-------------------------|---------------------------------|---------------------------|
| 504-230610 | 100 | 7 | 2,74 |
| 504-230615 | 150 | 7 | 4,22 |
| 504-230620 | 200 | 7 | 6,48 |

**PVC BASINÇLI
TEMİZ SU BORUSU**

**PVC PRESSURE
CLEAN WATER PIPE**



www.sanica.com.tr

6 ATÜ PVC TEMİZ SU BORULARI
6 ATU PVC PRESSURE CLEAN WATER PIPES

| Kod Code | Çap Diameter (mm) |
|------------|-------------------|
| 503-232005 | 50 |
| 503-232006 | 63 |
| 503-232007 | 75 |
| 503-232009 | 90 |
| 503-232011 | 110 |
| 503-232012 | 125 |
| 503-232014 | 140 |
| 503-232016 | 160 |
| 503-232020 | 200 |
| 503-232022 | 225 |
| 503-232025 | 250 |
| 503-232028 | 280 |
| 503-232031 | 315 |
| 503-232035 | 355 |
| 503-232040 | 400 |

10 ATÜ PVC TEMİZ SU BORULARI
10 ATU PVC PRESSURE CLEAN WATER PIPES

| Kod Code | Çap Diameter (mm) |
|------------|-------------------|
| 503-232105 | 50 |
| 503-232106 | 63 |
| 503-232107 | 75 |
| 503-232109 | 90 |
| 503-232111 | 110 |
| 503-232112 | 125 |
| 503-232114 | 140 |
| 503-232116 | 160 |
| 503-232120 | 200 |
| 503-232122 | 225 |
| 503-232125 | 250 |
| 503-232128 | 280 |
| 503-232131 | 315 |
| 503-232135 | 355 |
| 503-232140 | 400 |

16 ATÜ PVC TEMİZ SU BORULARI
16 ATU PVC PRESSURE CLEAN WATER PIPES

| Kod Code | Çap Diameter (mm) |
|------------|-------------------|
| 503-232205 | 50 |
| 503-232206 | 63 |
| 503-232207 | 75 |
| 503-232209 | 90 |
| 503-232211 | 110 |
| 503-232212 | 125 |
| 503-232214 | 140 |
| 503-232216 | 160 |
| 503-232220 | 200 |
| 503-232222 | 225 |
| 503-232225 | 250 |
| 503-232228 | 280 |
| 503-232231 | 315 |
| 503-232235 | 355 |
| 503-232240 | 400 |

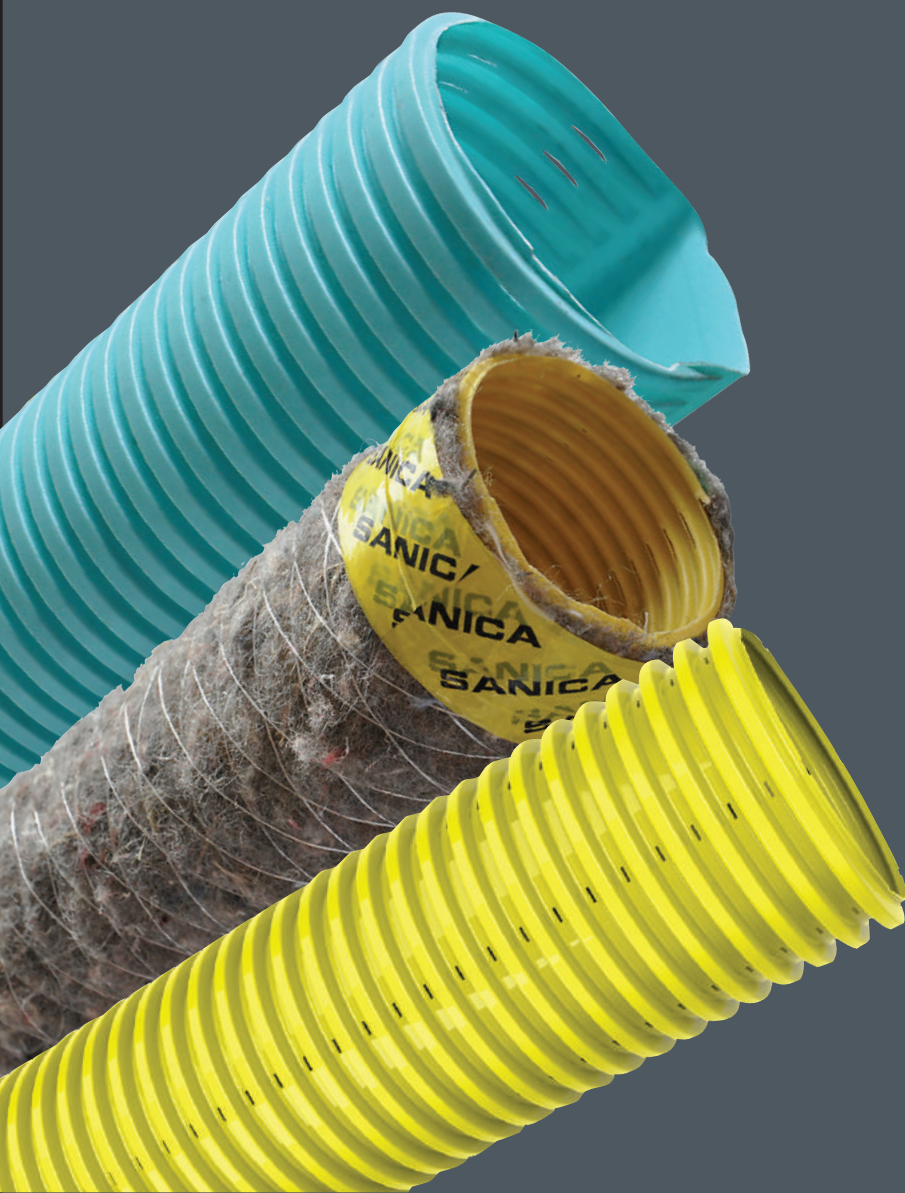


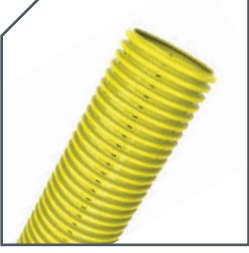
PVC BASINÇLI TEMİZ SU BORULARININ İŞLETME BASINCINA GÖRE
ET KALINLIĞI VE AĞIRLIK TABLOSU - TS EN 1452-2

| DİŞ ÇAP mm | DİŞ ÇAP TOLERANSI | OVALLIK | PN 4 ATM | | | | PN 6 ATM | | | | PN 10 ATM | | | | PN 16 ATM | | | | | | |
|---------------|----------------------|---------|------------------|------------------|-------------------|------------------|------------------|-------------------|------------------|------------------|-------------------|------------------|------------------|-------------------|------------------|------------------|-------------------|------|-------|------|--|
| | | | ET KALINLIĞI | | AĞIRLIK (kg/m) | ET KALINLIĞI | | AĞIRLIK (kg/m) | ET KALINLIĞI | | AĞIRLIK (kg/m) | ET KALINLIĞI | | AĞIRLIK (kg/m) | ET KALINLIĞI | | AĞIRLIK (kg/m) | | | | |
| | | | STANDART (mm) | TOLERANS (mm) | | STANDART (mm) | TOLERANS (mm) | | STANDART (mm) | TOLERANS (mm) | | STANDART (mm) | TOLERANS (mm) | | STANDART (mm) | TOLERANS (mm) | | | | | |
| 20 | 0,2 | 0,5 | | | | | | | | | | | | | | | | | | | |
| 25 | 0,2 | 0,5 | | | | | | | | | | | | | | | | | | | |
| 32 | 0,2 | 0,5 | | | | | | | | | | | | | | | | | | | |
| 40 | 0,2 | 0,5 | | | | | | | | | | | | | | | | | | | |
| 50 | 0,2 | 0,6 | | | | | | | | | | | | | | | | | | | |
| 63 | 0,3 | 0,8 | | | | | | | | | | | | | | | | | | | |
| 75 | 0,3 | 0,9 | 1,50 | 0,40 | 0,512 | 1,50 | 0,40 | 0,329 | 2,20 | 0,50 | 0,725 | 2,20 | 0,50 | 2,40 | 0,50 | 0,60 | 3,70 | 0,60 | 4,70 | 0,70 | |
| 90 | 0,3 | 1,1 | 1,60 | 0,40 | 0,656 | 2,70 | 0,50 | 1,066 | 2,70 | 0,50 | 1,311 | 4,30 | 0,70 | 4,30 | 0,70 | 0,90 | 6,70 | 0,90 | 6,70 | 0,90 | |
| 110 | 0,4 | 1,4 | 1,90 | 0,40 | 0,963 | 2,70 | 0,50 | 1,710 | 2,70 | 0,50 | 2,010 | 4,20 | 0,70 | 4,20 | 0,70 | 1,00 | 6,60 | 0,90 | 6,60 | 0,90 | |
| 125 | 0,4 | 1,5 | 2,20 | 0,45 | 1,263 | 3,10 | 0,60 | 2,161 | 3,10 | 0,60 | 2,610 | 4,80 | 0,70 | 4,80 | 0,70 | 1,00 | 7,40 | 1,00 | 7,40 | 1,00 | |
| 140 | 0,5 | 1,7 | 2,50 | 0,50 | 1,612 | 3,50 | 0,60 | 2,823 | 3,50 | 0,60 | 3,288 | 5,40 | 0,80 | 5,40 | 0,80 | 1,10 | 8,30 | 1,10 | 8,30 | 1,10 | |
| 160 | 0,5 | 2,0 | 3,00 | 0,50 | 2,198 | 4,00 | 0,70 | 4,314 | 4,00 | 0,70 | 4,314 | 6,20 | 0,90 | 6,20 | 0,90 | 1,20 | 9,50 | 1,20 | 9,50 | 1,20 | |
| 200 | 0,6 | 2,4 | 3,80 | 0,60 | 3,486 | 4,90 | 0,70 | 5,461 | 4,90 | 0,70 | 6,699 | 7,70 | 1,00 | 7,70 | 1,00 | 1,40 | 11,90 | 1,40 | 11,90 | 1,40 | |
| 225 | 0,7 | 2,7 | 4,30 | 0,65 | 4,450 | 5,50 | 0,80 | 6,838 | 5,50 | 0,80 | 8,419 | 8,60 | 1,10 | 8,60 | 1,10 | 1,60 | 13,40 | 1,60 | 13,40 | 1,60 | |
| 250 | 0,8 | 3,0 | 4,70 | 0,70 | 5,417 | 6,20 | 0,90 | 8,525 | 6,20 | 0,90 | 10,440 | 9,60 | 1,20 | 9,60 | 1,20 | 1,70 | 14,80 | 1,70 | 14,80 | 1,70 | |
| 280 | 0,9 | 3,4 | 5,30 | 0,75 | 6,840 | 6,90 | 0,90 | 10,705 | 6,90 | 0,90 | 13,036 | 10,70 | 1,30 | 10,70 | 1,30 | 1,90 | 16,60 | 1,90 | 16,60 | 1,90 | |
| 315 | 1,0 | 3,8 | 6,00 | 0,80 | 8,722 | 7,70 | 1,00 | 13,630 | 7,70 | 1,00 | 16,581 | 12,10 | 1,50 | 12,10 | 1,50 | 2,10 | 18,70 | 2,10 | 18,70 | 2,10 | |
| 355 | 1,1 | 4,3 | 6,80 | 0,90 | 11,200 | 8,70 | 1,10 | 17,299 | 8,70 | 1,10 | 21,005 | 13,60 | 1,60 | 13,60 | 1,60 | 2,40 | 21,10 | 2,40 | 21,10 | 2,40 | |
| 400 | 1,2 | 4,8 | 7,70 | 1,00 | 14,728 | 9,80 | 1,20 | | 9,80 | 1,20 | 26,627 | 15,30 | 1,80 | 15,30 | 1,80 | 2,60 | 23,70 | 2,60 | 23,70 | 2,60 | |
| 450 | 1,4 | 5,4 | | | | | | | | | | | | | | | | | | | |
| 500 | 1,5 | 6,0 | | | | | | | | | | | | | | | | | | | |
| 560 | 1,7 | 6,8 | | | | | | | | | | | | | | | | | | | |
| 630 | 1,9 | 7,6 | | | | | | | | | | | | | | | | | | | |
| 710 | 2,0 | 8,6 | | | | | | | | | | | | | | | | | | | |
| 800 | 2,0 | 9,6 | | | | | | | | | | | | | | | | | | | |
| 900 | 2,0 | 21,6 | | | | | | | | | | | | | | | | | | | |
| 1000 | 2,0 | 24,0 | | | | | | | | | | | | | | | | | | | |

DRENAJ BORULARI

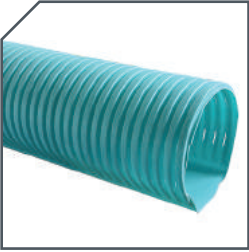
Drainage Pipes





PVC DRENAJ BORULARI
PVC DRAINAGE PIPES

| Kod Code | Çap Diameter (mm) | Boru Boyu Pipe Length (m) | Fiyat Price (USD)/m |
|------------------|-------------------------|---------------------------------|---------------------------|
| 506-100080100001 | 80 | 100 | 1,63 |
| 506-100100100001 | 100 | 100 | 2,30 |
| 506-100125100001 | 125 | 50 | 3,40 |
| 506-100160050001 | 160 | 50 | 4,60 |
| 506-100200025001 | 200 | 25 | 6,50 |



TÜNEL TİPİ PVC DRENAJ BORULARI
TUNNEL TYPE PVC DRAINAGE PIPES

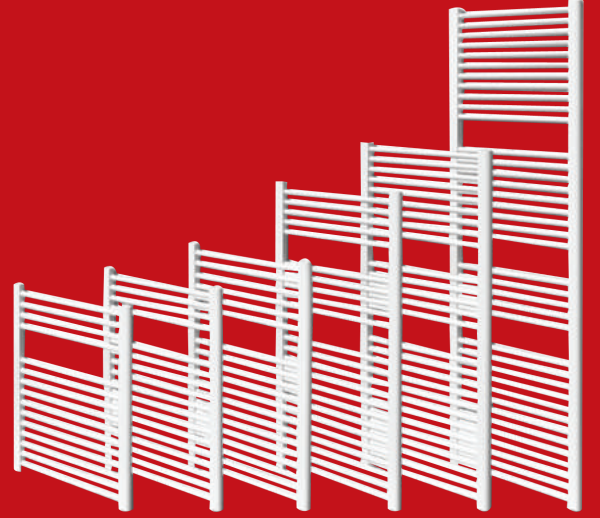
| Kod Code | Çap Diameter (mm) | Boru Boyu Pipe Length (m) | Fiyat Price (USD)/m |
|------------------|-------------------------|---------------------------------|---------------------------|
| 506-200160006001 | 160 | 6 | 6,45 |
| 506-200200006001 | 200 | 6 | 8,60 |



FİLTRELİ DRENAJ BORULARI
FILTER DRAINAGE PIPES

| Kod Code | Çap Diameter (mm) | Boru Boyu Pipe Length (m) | Fiyat Price (USD)/m |
|------------------|-------------------------|---------------------------------|---------------------------|
| 506-100080100011 | 80 | 100 | 3,00 |
| 506-100100100011 | 100 | 100 | 3,80 |
| 506-100125100011 | 125 | 50 | 5,75 |

SANICA



12
garanti

PANEL RADYATÖR ve HAVLUPAN
PANEL RADIATOR and TOWEL WARMERS

PANEL RADYATÖR

PANEL RADIATOR

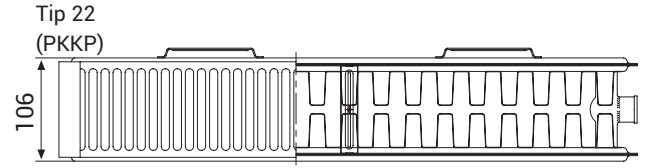
TİP 22 PANEL RADYATÖR

TYPE 22 PANEL RADIATOR

22 PKKP (Panel + Konvektör + Konvektör + Panel)

22 PKKP (Panel + Convector + Convector + Panel)

| Yükseklik (mm) → Height | 300 | 400 | 500 | 600 | 900 |
|----------------------------|-------------|--------|--------|--------|--------|
| Uzunluk (mm) ↓ Length | Fiyat Price | | | | |
| 400 | 52.97 | 59.57 | 69.13 | 79.02 | 109.90 |
| 500 | 64.84 | 73.19 | 85.18 | 97.64 | 136.50 |
| 600 | 69.60 | 78.82 | 91.91 | 105.62 | 148.14 |
| 700 | 80.70 | 91.56 | 106.94 | 123.01 | 172.93 |
| 800 | 86.45 | 99.85 | 116.23 | 134.95 | 190.15 |
| 900 | 92.39 | 105.28 | 123.14 | 142.08 | 200.77 |
| 1000 | 100.52 | 114.63 | 134.27 | 155.00 | 219.20 |
| 1100 | 110.55 | 126.21 | 147.94 | 170.87 | 242.02 |
| 1200 | 118.96 | 135.85 | 159.37 | 184.08 | 260.84 |
| 1300 | 127.32 | 145.49 | 170.63 | 197.17 | 279.68 |
| 1400 | 135.54 | 154.93 | 181.82 | 210.11 | 298.15 |
| 1500 | 145.22 | 166.13 | 195.07 | 225.54 | 320.35 |
| 1600 | 151.91 | 173.99 | 204.27 | 236.31 | 335.69 |
| 1700 | 161.14 | 184.73 | 217.03 | 251.23 | 357.19 |
| 1800 | 169.01 | 193.77 | 227.80 | 263.71 | 374.91 |
| 1900 | 179.52 | 205.82 | 241.86 | 279.95 | 398.20 |
| 2000 | 188.75 | 218.26 | 254.05 | 294.19 | 418.00 |
| 2200 | 206.23 | 239.37 | 277.63 | 322.67 | 457.15 |
| 2400 | 225.13 | 261.43 | 303.00 | 352.10 | 499.00 |
| 2600 | 244.20 | 283.83 | 328.54 | 381.88 | 541.09 |
| 2800 | 263.04 | 305.75 | 353.83 | 411.18 | 582.84 |
| 3000 | 283.29 | 330.58 | 380.59 | 443.39 | 626.59 |



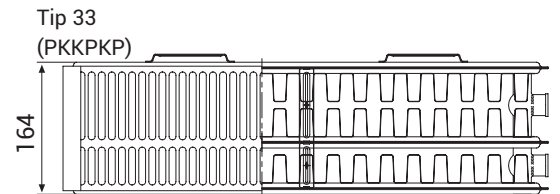
TİP 33 PANEL RADYATÖR

TYPE 33 PANEL RADIATOR

33 PKKPKP (Panel + Konvektör + Konvektör + Panel + Konvektör + Panel)

33 PKKPKP (Panel + Convector + Convector + Panel + Convector + Panel)

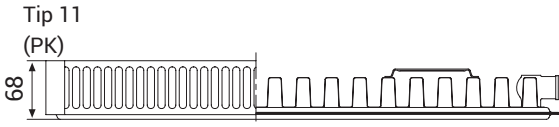
| Yükseklik (mm) → Height | 300 | 400 | 500 | 600 | 750 | 900 |
|----------------------------|-------------|--------|--------|--------|--------|--------|
| Uzunluk (mm) ↓ Length | Fiyat Price | | | | | |
| 400 | 79.68 | 89.49 | 107.87 | 122.58 | 138.52 | 169.17 |
| 500 | 99.60 | 111.86 | 134.84 | 153.23 | 173.15 | 211.46 |
| 600 | 105.83 | 118.85 | 143.28 | 162.82 | 183.98 | 224.68 |
| 700 | 123.47 | 138.66 | 167.16 | 189.95 | 214.64 | 262.13 |
| 800 | 141.11 | 158.47 | 191.04 | 217.09 | 245.31 | 299.58 |
| 900 | 135.40 | 152.06 | 183.31 | 208.31 | 235.39 | 287.46 |
| 1000 | 150.44 | 168.96 | 203.68 | 231.45 | 261.54 | 319.40 |
| 1100 | 165.49 | 185.86 | 224.05 | 254.60 | 287.70 | 351.34 |
| 1200 | 180.53 | 202.75 | 244.41 | 277.74 | 313.85 | 383.28 |
| 1300 | 189.51 | 212.84 | 256.57 | 291.56 | 329.46 | 402.35 |
| 1400 | 204.09 | 229.21 | 276.31 | 313.99 | 354.81 | 433.30 |
| 1500 | 218.67 | 245.58 | 296.05 | 336.42 | 380.15 | 464.25 |
| 1600 | 227.95 | 256.01 | 308.61 | 350.70 | 396.29 | 483.96 |
| 1700 | 242.20 | 272.01 | 327.90 | 372.61 | 421.05 | 514.21 |
| 1800 | 256.45 | 288.01 | 347.19 | 394.53 | 445.82 | 544.46 |
| 1900 | 270.69 | 304.01 | 366.48 | 412.24 | 470.59 | 574.70 |
| 2000 | 284.94 | 320.01 | 385.77 | 438.37 | 495.36 | 604.95 |



TİP 11 PANEL RADYATÖR
TYPE 11 PANEL RADIATOR

11 PK (Panel + Konvektör)
11 PK (Panel + Convector)

| Yükseklik (mm) → Height | 300 | 400 | 500 | 600 | 750 | 900 |
|----------------------------|-------------|--------|--------|--------|--------|--------|
| Uzunluk (mm) ↓ Length | Fiyat Price | | | | | |
| 400 | 32.02 | 35.96 | 43.35 | 49.26 | 55.66 | 67.97 |
| 500 | 40.02 | 44.95 | 54.18 | 61.57 | 69.57 | 84.97 |
| 600 | 42.52 | 47.76 | 57.57 | 65.42 | 73.93 | 90.28 |
| 700 | 49.61 | 55.72 | 67.17 | 76.32 | 86.25 | 105.33 |
| 800 | 56.70 | 63.68 | 76.76 | 87.23 | 98.57 | 120.37 |
| 900 | 54.40 | 61.10 | 73.66 | 83.70 | 94.58 | 115.51 |
| 1000 | 60.45 | 67.89 | 81.84 | 93.00 | 105.09 | 128.34 |
| 1100 | 66.49 | 74.68 | 90.02 | 102.30 | 115.60 | 141.17 |
| 1200 | 72.54 | 81.47 | 98.21 | 111.60 | 126.11 | 154.01 |
| 1300 | 76.15 | 88.52 | 103.09 | 117.15 | 132.38 | 161.67 |
| 1400 | 82.01 | 92.10 | 111.02 | 126.16 | 142.57 | 174.11 |
| 1500 | 87.86 | 98.68 | 118.95 | 135.18 | 152.75 | 186.54 |
| 1600 | 91.59 | 102.87 | 124.00 | 140.91 | 159.23 | 194.46 |
| 1700 | 97.32 | 109.30 | 131.75 | 149.72 | 169.18 | 206.61 |
| 1800 | 103.04 | 115.73 | 139.50 | 158.53 | 179.14 | 218.77 |
| 1900 | 108.77 | 122.15 | 147.25 | 165.64 | 189.09 | 230.92 |
| 2000 | 114.49 | 128.58 | 155.00 | 178.14 | 199.04 | 243.08 |



TİP 21 PANEL RADYATÖR
TYPE 21 PANEL RADIATOR

21 PK (Panel + Konvektör + Panel)
21 PK (Panel + Convector + Panel)

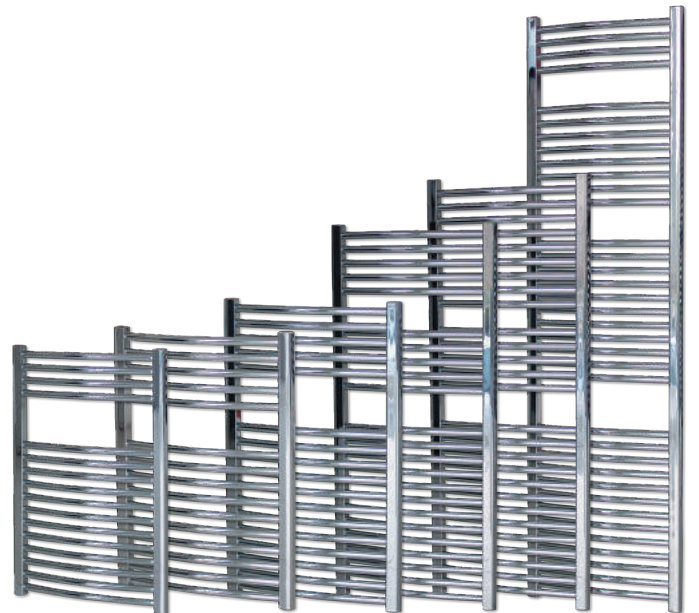
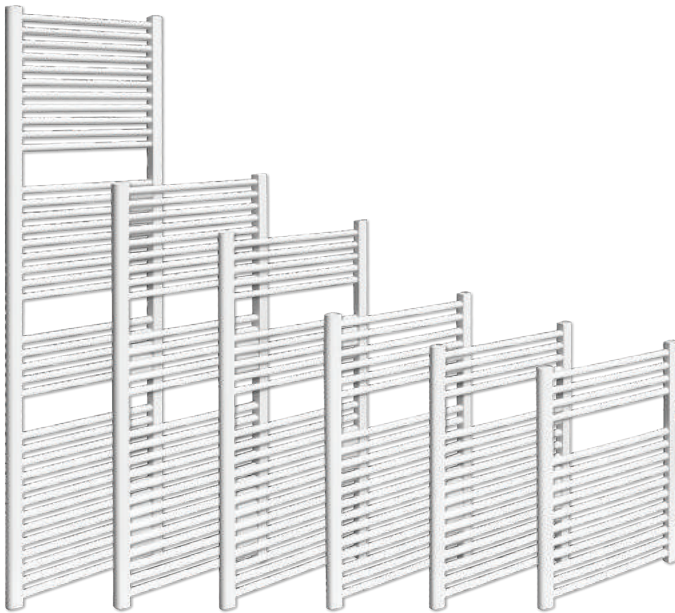
| Yükseklik (mm) → Height | 300 | 400 | 500 | 600 | 750 | 900 |
|----------------------------|-------------|--------|--------|--------|--------|--------|
| Uzunluk (mm) ↓ Length | Fiyat Price | | | | | |
| 400 | 48.02 | 53.94 | 65.02 | 73.88 | 83.49 | 101.96 |
| 500 | 60.03 | 67.42 | 81.27 | 92.35 | 104.36 | 127.45 |
| 600 | 63.79 | 71.64 | 86.36 | 98.13 | 110.89 | 135.42 |
| 700 | 74.42 | 83.58 | 100.75 | 114.49 | 129.37 | 157.99 |
| 800 | 85.05 | 95.51 | 115.14 | 130.84 | 147.85 | 180.56 |
| 900 | 81.61 | 91.65 | 110.48 | 125.55 | 141.87 | 173.26 |
| 1000 | 90.67 | 101.83 | 122.76 | 139.50 | 157.63 | 192.51 |
| 1100 | 99.74 | 112.02 | 135.04 | 153.45 | 173.40 | 211.76 |
| 1200 | 108.81 | 122.20 | 147.31 | 167.40 | 189.16 | 231.01 |
| 1300 | 114.22 | 128.28 | 154.64 | 175.73 | 198.57 | 242.50 |
| 1400 | 123.01 | 138.15 | 166.54 | 189.25 | 213.85 | 261.16 |
| 1500 | 131.80 | 148.02 | 178.43 | 202.76 | 229.12 | 279.81 |
| 1600 | 137.39 | 154.30 | 186.01 | 211.37 | 238.85 | 291.69 |
| 1700 | 145.98 | 163.94 | 197.63 | 224.58 | 253.78 | 309.92 |
| 1800 | 154.56 | 173.59 | 209.26 | 237.79 | 268.70 | 328.15 |
| 1900 | 163.15 | 183.23 | 220.88 | 248.63 | 283.63 | 346.38 |
| 2000 | 171.74 | 192.88 | 232.51 | 264.21 | 298.56 | 364.61 |
| 2200 | 187.00 | 210.02 | 253.17 | 287.69 | 325.09 | 397.02 |
| 2400 | 204.00 | 229.11 | 276.19 | 313.85 | 354.65 | 433.11 |
| 2600 | 221.00 | 248.20 | 299.20 | 340.00 | 384.20 | 469.20 |
| 2800 | 238.00 | 267.29 | 322.22 | 366.15 | 413.76 | 505.29 |
| 3000 | 255.00 | 286.39 | 345.23 | 392.31 | 443.31 | 541.39 |



DÜZ HAVLUPANEL - OVAL HAVLUPANEL

STRAIGHT TOWEL WARMER - OVAL TOWEL WARMER

| Model | Genişlik Width (mm) | Yükseklik Height (mm) | Bağlantı Ek Supplement (mm) | Boru Adedi Pipe Quantity (adet/pcs) | Beyaz White | | Krom Chrome | |
|----------|---------------------------|-----------------------------|-----------------------------------|---|-----------------|--------------|-----------------|--------------|
| | | | | | Düz Straight | Oval Oval | Düz Straight | Oval Oval |
| 400/700 | 400 | 700 | 356 | 15 | 84.00 | 92.40 | 142.50 | 156.75 |
| 400/800 | 400 | 800 | 356 | 17 | 90.29 | 99.32 | 148.94 | 163.83 |
| 400/1000 | 400 | 1000 | 356 | 20 | 109.33 | 120.26 | 179.93 | 197.92 |
| 400/1100 | 400 | 1100 | 356 | 23 | 119.76 | 131.73 | 197.86 | 217.65 |
| 400/1200 | 400 | 1200 | 356 | 25 | 129.56 | 142.52 | 214.15 | 235.56 |
| 400/1600 | 400 | 1600 | 356 | 33 | 165.00 | 181.50 | 279.36 | 307.29 |
| 400/1800 | 400 | 1800 | 356 | 38 | 189.07 | 207.98 | 313.58 | 344.94 |
| 500/700 | 500 | 700 | 456 | 15 | 86.46 | 95.11 | 152.40 | 167.64 |
| 500/800 | 500 | 800 | 456 | 17 | 95.13 | 104.65 | 157.11 | 172.82 |
| 500/1000 | 500 | 1000 | 456 | 20 | 115.20 | 126.72 | 189.57 | 208.53 |
| 500/1100 | 500 | 1100 | 456 | 23 | 126.37 | 139.01 | 204.00 | 224.40 |
| 500/1200 | 500 | 1200 | 456 | 25 | 136.80 | 150.48 | 226.20 | 248.82 |
| 500/1600 | 500 | 1600 | 456 | 33 | 178.41 | 196.25 | 291.00 | 320.10 |
| 500/1800 | 500 | 1800 | 456 | 38 | 200.01 | 220.01 | 331.81 | 364.99 |
| 600/700 | 600 | 700 | 556 | 15 | 94.80 | 104.28 | 159.90 | 175.89 |
| 600/800 | 600 | 800 | 556 | 17 | 100.04 | 110.04 | 165.29 | 181.82 |
| 600/1000 | 600 | 1000 | 556 | 20 | 121.13 | 133.24 | 199.16 | 219.07 |
| 600/1100 | 600 | 1100 | 556 | 23 | 133.04 | 146.34 | 216.00 | 237.60 |
| 600/1200 | 600 | 1200 | 556 | 25 | 144.04 | 158.44 | 238.20 | 262.02 |
| 600/1600 | 600 | 1600 | 556 | 33 | 188.04 | 206.85 | 306.00 | 336.60 |
| 600/1800 | 600 | 1800 | 556 | 38 | 210.90 | 231.99 | 350.04 | 385.04 |



TSE TÜRK STANDARLARI ENSTİTÜSÜ
TÜRK STANDARLARINA UYGUNLUK BELGESİ
TURKISH STANDARDS INSTITUTION
CERTIFICATE OF CONFORMITY TO TURKISH STANDARDS

Markanın Tanımı - Description of the Mark
TSE  

| | |
|--|---|
| BELEGE NUMARASI REFERENCE NUMBER OF LICENSE | 14.03.2014.44.007502-64165 |
| BELGENİN İLK VERİLDİĞİ TARİHİ DATE OF FIRST ISSUE OF LICENSE | 23.08.2014 |
| BELGENİN SON GEÇERLİLİK TARİHİ LICENSE VALID UNTIL | 23.08.2016 |
| BELGE SAHİBİ KURULUŞUN ADI NAME OF THE LICENSEE | SANİCA İBİ SANAYİ ANONİM ŞİRKETİ |
| BELGE SAHİBİ KURULUŞUN ADRESİ ADDRESS OF THE LICENSEE | KAVAKLI İNŞAATYERİ, CAD. NO:24 BEYLİKÖZÜ İSTANBUL/TÜRKİYE |
| ÜRETİM YERİ ADI NAME OF THE MANUFACTURING PLACE | SANİCA İBİ SANAYİ ANONİM ŞİRKETİ-ELAZIĞ BÜYESİ |
| ÜRETİM YERİ ADRESİ ADDRESS OF THE MANUFACTURING PLACE | SANİCA İBİ SANAYİ ANONİM ŞİRKETİ-ELAZIĞ BÜYESİ |
| İPTAL EDİLEN BELGE NUMARASI (Var) / INDICATION OF SUPERSEDED LICENSE (if any) | ELAZIĞ ÜRÜNLERİ SAHİBİ BELGESİ Hİ. KIRM. 2. NOLU YOL NO:21 YAZDIRIM ELAZIĞ/TÜRKİYE |
| TEŞCİLİ TİCARİ MARKA / REGISTERED TRADE MARK | SANİCA |
| İLÜLÜ TÜRK STANDARTI RELATED TURKISH STANDARD | TS EN 12212-1-1 (Plastik bariyer sistemleri - Barierler ve altı örtme ve kapama için kullanılmayan - PVC'den yapılmış bariyerler (1.3.12.2014)) |
| BELGE KAPANI SIGNATURE OF LICENSEE | |

PVC'LI TİNEL TİPİ ÇERHAZ BİRLİKLERİN EN 160mm, 2022mm DAİREL ENİFC TİNEL BİRLİKLERİYLE ELEME PARÇALARI TİPİ 1 ÇEŞİTİ


03.08.2014
ERASLAN YILMAZ
TSE MALATYA BELGELENDİRME MÜDÜRÜ

TSE TÜRK STANDARLARI ENSTİTÜSÜ
TÜRK STANDARLARINA UYGUNLUK BELGESİ
TURKISH STANDARDS INSTITUTION
CERTIFICATE OF CONFORMITY TO TURKISH STANDARDS

Markanın Tanımı - Description of the Mark
TSE  

| | |
|--|---|
| BELEGE NUMARASI REFERENCE NUMBER OF LICENSE | 14.03.2014.44.007502-64090 |
| BELGENİN İLK VERİLDİĞİ TARİHİ DATE OF FIRST ISSUE OF LICENSE | 14.08.2011 |
| BELGENİN SON GEÇERLİLİK TARİHİ LICENSE VALID UNTIL | 14.08.2013 |
| BELGE SAHİBİ KURULUŞUN ADI NAME OF THE LICENSEE | SANİCA İBİ SANAYİ ANONİM ŞİRKETİ |
| BELGE SAHİBİ KURULUŞUN ADRESİ ADDRESS OF THE LICENSEE | KAVAKLI MAH. İSTANBUL CAD. NO:16 BEYLİKÖZÜ İSTANBUL/TÜRKİYE |
| ÜRETİM YERİ ADI NAME OF THE MANUFACTURING PLACE | SANİCA İBİ SANAYİ ANONİM ŞİRKETİ-ELAZIĞ BÜYESİ |
| ÜRETİM YERİ ADRESİ ADDRESS OF THE MANUFACTURING PLACE | ELAZIĞ ÜRÜNLERİ SAHİBİ BELGESİ Hİ. KIRM. 2. NOLU YOL NO:21 YAZDIRIM ELAZIĞ/TÜRKİYE |
| İPTAL EDİLEN BELGE NUMARASI (Var) / INDICATION OF SUPERSEDED LICENSE (if any) | 14.03.2014.007502-64090 |
| TEŞCİLİ TİCARİ MARKA / REGISTERED TRADE MARK | SANİCA |
| İLÜLÜ TÜRK STANDARTI RELATED TURKISH STANDARD | TS EN 12212-1-1 (Plastik bariyer sistemleri - Barierler ve altı örtme ve kapama için kullanılmayan - PVC'den yapılmış bariyerler (1.3.12.2014)) |
| BELGE KAPANI SIGNATURE OF LICENSEE | |

TS EN 12212-1-1 (Plastik bariyer sistemleri - Barierler ve altı örtme ve kapama için kullanılmayan - PVC'den yapılmış bariyerler (1.3.12.2014))


03.08.2014
ERASLAN YILMAZ
TSE MALATYA BELGELENDİRME MÜDÜRÜ

TSE TÜRK STANDARLARI ENSTİTÜSÜ
TÜRK STANDARLARINA UYGUNLUK BELGESİ
TURKISH STANDARDS INSTITUTION
CERTIFICATE OF CONFORMITY TO TURKISH STANDARDS

Markanın Tanımı - Description of the Mark
TSE  

| | |
|--|---|
| BELEGE NUMARASI REFERENCE NUMBER OF LICENSE | 14.03.2014.44.007502-64090 |
| BELGENİN İLK VERİLDİĞİ TARİHİ DATE OF FIRST ISSUE OF LICENSE | 23.08.2014 |
| BELGENİN SON GEÇERLİLİK TARİHİ LICENSE VALID UNTIL | 13.08.2016 |
| BELGE SAHİBİ KURULUŞUN ADI NAME OF THE LICENSEE | SANİCA İBİ SANAYİ ANONİM ŞİRKETİ |
| BELGE SAHİBİ KURULUŞUN ADRESİ ADDRESS OF THE LICENSEE | KAVAKLI MAH. İSTANBUL CAD. NO:16 BEYLİKÖZÜ İSTANBUL/TÜRKİYE |
| ÜRETİM YERİ ADI NAME OF THE MANUFACTURING PLACE | SANİCA İBİ SANAYİ ANONİM ŞİRKETİ-ELAZIĞ BÜYESİ |
| ÜRETİM YERİ ADRESİ ADDRESS OF THE MANUFACTURING PLACE | ELAZIĞ ÜRÜNLERİ SAHİBİ BELGESİ Hİ. KIRM. 2. NOLU YOL NO:21 YAZDIRIM ELAZIĞ/TÜRKİYE |
| İPTAL EDİLEN BELGE NUMARASI (Var) / INDICATION OF SUPERSEDED LICENSE (if any) | 14.11.2016.45484 |
| TEŞCİLİ TİCARİ MARKA / REGISTERED TRADE MARK | SANİCA |
| İLÜLÜ TÜRK STANDARTI RELATED TURKISH STANDARD | TS EN 12212-1-1 (Plastik bariyer sistemleri - Barierler ve altı örtme ve kapama için kullanılmayan - PVC'den yapılmış bariyerler (1.3.12.2014)) |
| BELGE KAPANI SIGNATURE OF LICENSEE | |

TS EN 12212-1-1 (Plastik bariyer sistemleri - Barierler ve altı örtme ve kapama için kullanılmayan - PVC'den yapılmış bariyerler (1.3.12.2014))


03.08.2014
ERASLAN YILMAZ
TSE MALATYA BELGELENDİRME MÜDÜRÜ

TSE TÜRK STANDARLARI ENSTİTÜSÜ
TÜRK STANDARLARINA UYGUNLUK BELGESİ
TURKISH STANDARDS INSTITUTION
CERTIFICATE OF CONFORMITY TO TURKISH STANDARDS

Markanın Tanımı - Description of the Mark
TSE  

| | |
|--|---|
| BELEGE NUMARASI REFERENCE NUMBER OF LICENSE | 14.03.2014.44.007502-64090 |
| BELGENİN İLK VERİLDİĞİ TARİHİ DATE OF FIRST ISSUE OF LICENSE | 03.08.2011 |
| BELGENİN SON GEÇERLİLİK TARİHİ LICENSE VALID UNTIL | 03.08.2013 |
| BELGE SAHİBİ KURULUŞUN ADI NAME OF THE LICENSEE | SANİCA İBİ SANAYİ ANONİM ŞİRKETİ |
| BELGE SAHİBİ KURULUŞUN ADRESİ ADDRESS OF THE LICENSEE | KAVAKLI MAH. İSTANBUL CAD. NO:16 BEYLİKÖZÜ İSTANBUL/TÜRKİYE |
| ÜRETİM YERİ ADI NAME OF THE MANUFACTURING PLACE | SANİCA İBİ SANAYİ ANONİM ŞİRKETİ-ELAZIĞ BÜYESİ |
| ÜRETİM YERİ ADRESİ ADDRESS OF THE MANUFACTURING PLACE | KAVAKLI MAH. İSTANBUL CAD. NO:16 BEYLİKÖZÜ İSTANBUL / TÜRKİYE |
| İPTAL EDİLEN BELGE NUMARASI (Var) / INDICATION OF SUPERSEDED LICENSE (if any) | 14.11.2016.45484 |
| TEŞCİLİ TİCARİ MARKA / REGISTERED TRADE MARK | SANİCA |
| İLÜLÜ TÜRK STANDARTI RELATED TURKISH STANDARD | TS EN 12212-1-1 (Plastik bariyer sistemleri - Barierler ve altı örtme ve kapama için kullanılmayan - PVC'den yapılmış bariyerler (1.3.12.2014)) |
| BELGE KAPANI SIGNATURE OF LICENSEE | |

TS EN 12212-1-1 (Plastik bariyer sistemleri - Barierler ve altı örtme ve kapama için kullanılmayan - PVC'den yapılmış bariyerler (1.3.12.2014))


03.08.2014
ERASLAN YILMAZ
TSE MALATYA BELGELENDİRME MÜDÜRÜ

TSE TÜRK STANDARLARI ENSTİTÜSÜ
TÜRK STANDARLARINA UYGUNLUK BELGESİ
TURKISH STANDARDS INSTITUTION
CERTIFICATE OF CONFORMITY TO TURKISH STANDARDS

Markanın Tanımı - Description of the Mark
TSE  

| | |
|--|---|
| BELEGE NUMARASI REFERENCE NUMBER OF LICENSE | 14.03.2014.44.007502-64090 |
| BELGENİN İLK VERİLDİĞİ TARİHİ DATE OF FIRST ISSUE OF LICENSE | 13.08.2011 |
| BELGENİN SON GEÇERLİLİK TARİHİ LICENSE VALID UNTIL | 03.08.2013 |
| BELGE SAHİBİ KURULUŞUN ADI NAME OF THE LICENSEE | SANİCA İBİ SANAYİ ANONİM ŞİRKETİ |
| BELGE SAHİBİ KURULUŞUN ADRESİ ADDRESS OF THE LICENSEE | KAVAKLI MAH. İSTANBUL CAD. NO:16 BEYLİKÖZÜ İSTANBUL/TÜRKİYE |
| ÜRETİM YERİ ADI NAME OF THE MANUFACTURING PLACE | SANİCA İBİ SANAYİ ANONİM ŞİRKETİ |
| ÜRETİM YERİ ADRESİ ADDRESS OF THE MANUFACTURING PLACE | KAVAKLI MAH. İSTANBUL CAD. NO:16 BEYLİKÖZÜ İSTANBUL / TÜRKİYE |
| İPTAL EDİLEN BELGE NUMARASI (Var) / INDICATION OF SUPERSEDED LICENSE (if any) | 14.11.2016.45484 |
| TEŞCİLİ TİCARİ MARKA / REGISTERED TRADE MARK | SANİCA |
| İLÜLÜ TÜRK STANDARTI RELATED TURKISH STANDARD | TS EN 12212-1-1 (Plastik bariyer sistemleri - Barierler ve altı örtme ve kapama için kullanılmayan - PVC'den yapılmış bariyerler (1.3.12.2014)) |
| BELGE KAPANI SIGNATURE OF LICENSEE | |

TS EN 12212-1-1 (Plastik bariyer sistemleri - Barierler ve altı örtme ve kapama için kullanılmayan - PVC'den yapılmış bariyerler (1.3.12.2014))


03.08.2014
ERASLAN YILMAZ
TSE MALATYA BELGELENDİRME MÜDÜRÜ

TSE TÜRK STANDARLARI ENSTİTÜSÜ
TÜRK STANDARLARINA UYGUNLUK BELGESİ
TURKISH STANDARDS INSTITUTION
CERTIFICATE OF CONFORMITY TO TURKISH STANDARDS

Markanın Tanımı - Description of the Mark
TSE  

| | |
|--|---|
| BELEGE NUMARASI REFERENCE NUMBER OF LICENSE | 14.03.2014.44.007502-64090 |
| BELGENİN İLK VERİLDİĞİ TARİHİ DATE OF FIRST ISSUE OF LICENSE | 08.08.2014 |
| BELGENİN SON GEÇERLİLİK TARİHİ LICENSE VALID UNTIL | 13.08.2016 |
| BELGE SAHİBİ KURULUŞUN ADI NAME OF THE LICENSEE | SANİCA İBİ SANAYİ ANONİM ŞİRKETİ |
| BELGE SAHİBİ KURULUŞUN ADRESİ ADDRESS OF THE LICENSEE | KAVAKLI MAH. İSTANBUL CAD. NO:16 BEYLİKÖZÜ İSTANBUL/TÜRKİYE |
| ÜRETİM YERİ ADI NAME OF THE MANUFACTURING PLACE | SANİCA İBİ SANAYİ ANONİM ŞİRKETİ-ELAZIĞ BÜYESİ |
| ÜRETİM YERİ ADRESİ ADDRESS OF THE MANUFACTURING PLACE | ELAZIĞ ÜRÜNLERİ SAHİBİ BELGESİ Hİ. KIRM. 2. NOLU YOL NO:21 YAZDIRIM ELAZIĞ/TÜRKİYE |
| İPTAL EDİLEN BELGE NUMARASI (Var) / INDICATION OF SUPERSEDED LICENSE (if any) | 14.11.2016.45484 |
| TEŞCİLİ TİCARİ MARKA / REGISTERED TRADE MARK | SANİCA |
| İLÜLÜ TÜRK STANDARTI RELATED TURKISH STANDARD | TS EN 12212-1-1 (Plastik bariyer sistemleri - Barierler ve altı örtme ve kapama için kullanılmayan - PVC'den yapılmış bariyerler (1.3.12.2014)) |
| BELGE KAPANI SIGNATURE OF LICENSEE | |

TS EN 12212-1-1 (Plastik bariyer sistemleri - Barierler ve altı örtme ve kapama için kullanılmayan - PVC'den yapılmış bariyerler (1.3.12.2014))


03.08.2014
ERASLAN YILMAZ
TSE MALATYA BELGELENDİRME MÜDÜRÜ



SANICA

FABRİKALAR FACTORIES

Radyatör Fabrikası
Radiator Factory
Akhisar Organize Sanayi Bölgesi,
3. Cadde, No.: 05 P.K.: 45230
Akhisar / MANISA - TURKEY

Banyo Fabrikası - İstanbul
Bath Factory - İstanbul
Kavaklı Mahallesi, İstanbul Caddesi,
No.: 10, P.K.: 34520 - Kavaklı
Beylikdüzü / İSTANBUL - TURKEY

Boru Fabrikası 2 - İstanbul
Pipe Factory 2 - İstanbul
Cihangir Mahallesi, E-5 Yan yol üzeri
No.: 323-1 P.K.: 34310
Avcılar / İSTANBUL - TURKEY

Boru Fabrikası - Elazığ
Pipe Factory - Elazığ
Organize Sanayi Bölgesi, 2. Yol
No.: 25 P.K.: 23180
Yazikonak / Elazığ - TURKEY

Boru Fabrikası - İstanbul
Pipe Factory - İstanbul
Kavaklı Mahallesi, İstanbul Caddesi,
No.: 24, P.K.: 34520 - Kavaklı
Beylikdüzü / İSTANBUL - TURKEY

İLETİŞİM CONTACT

Merkez Ofis - Central Office

Kavaklı Mahallesi, İstanbul Caddesi,
No.: 10, P.K.: 34520 - Kavaklı
Beylikdüzü / İSTANBUL
Telefon : +90 212 855 80 80 (pbx)
Fax : +90 212 855 80 90
E-mail : sanica@sanica.com.tr

SANICA Dış Ticaret A.Ş.

(Export)
Kavaklı Mahallesi, İstanbul Caddesi,
No.: 10, P.K.: 34520 - Kavaklı
Beylikdüzü / İSTANBUL
Telefon : +90 212 855 80 80 (pbx)
Fax : +90 212 855 80 90
E-mail : export@sanica.com.tr

SANICA Hungary KFT

2051 Biatorbagy Devay Gyula u.9 1/3
HUNGARY
Telefon : +36 3045 50570
Fax : +36 23 820473
E-mail : barisgur@sanica.com.tr

SANICA Canada Co.

Sanica Canada Co.,
8 Mulberry Crescent Toronto
ON M6C 1N5 CANADA
Telefon : +1 647 909 64 68
E-mail : selimperek@sanica.ca



SANICA



[/sanicaofficial](#)

FATINOĞLU
HOLDING